

20202_Agrar_VL_77LV

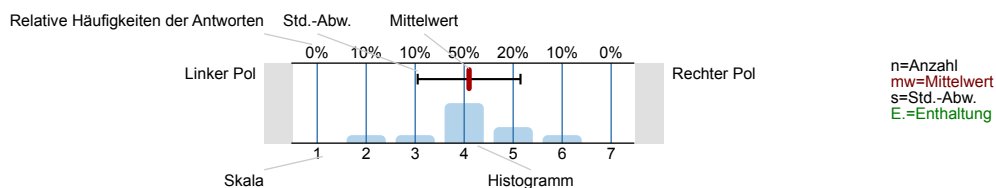
Erfasste Fragebögen = 1182



Auswertungsteil der geschlossenen Fragen

Legende

Fragetext



1. Fragen zu Studium und Person

1.1) Mein angestrebter Abschluss in diesem Studiengang ist

Abschluss	Anteil	n
Bachelor	48.9%	1170
Bachelor (2 Fächer)	0.1%	
Bachelor (Profil Lehramt)	0.1%	
Master	49.3%	
Master of Education	0.1%	
Kirchlicher Abschluss/ Magister Theologiae	0%	
Staatsexamen	0.1%	
Promotion	0.9%	
(Gasthörer)	0.3%	
andere	0.3%	

1.2) Ich studiere im (FS=Fachsemester)

FS	Anteil	n
1./2. FS	34.3%	1161
3./4. FS	33.2%	
5./6. FS	24.8%	
7.-10. FS	7.1%	
11.-14. FS	0.3%	
>14. FS	0.3%	

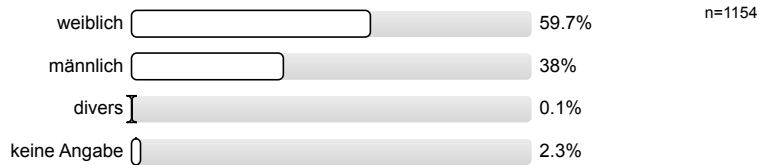
1.3) Die Lehrveranstaltung ist für mich

Art	Anteil	n
Pflicht	51.6%	1161
Wahlpflicht	32.1%	
frei gewählt	16.3%	

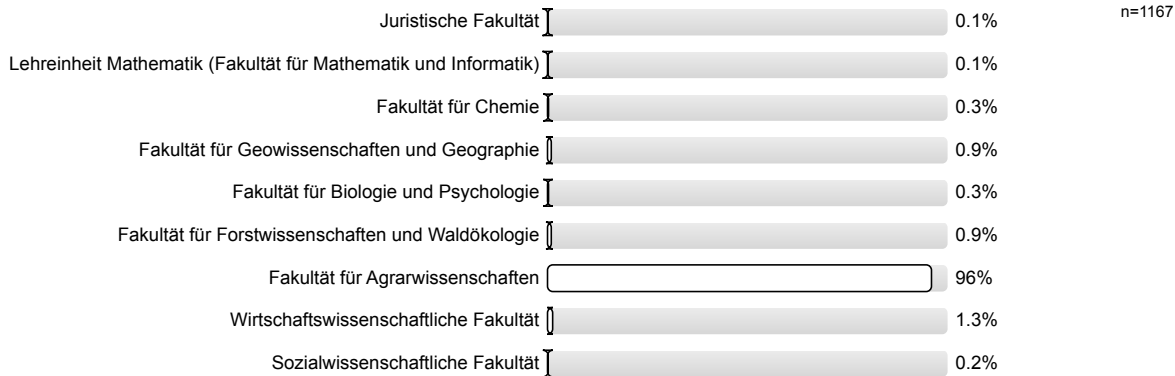
1.4) Meine Muttersprache ist

Sprache	Anteil	n
deutsch	82.1%	1157
eine andere Sprache	17.3%	
keine Angabe	0.6%	

1.5) **Mein Geschlecht ist**

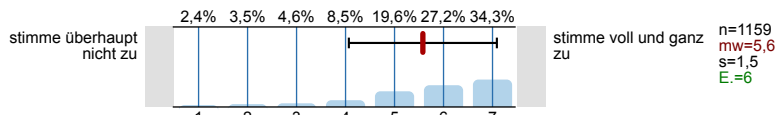


1.6) **Diese Veranstaltung wird von folgender Fakultät angeboten (gemäß Fragebogenkopf)**

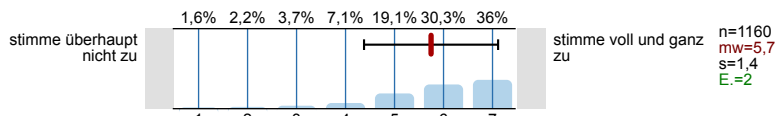


2. Fragen zur Lehrveranstaltung

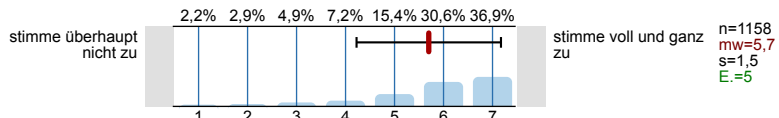
2.1) **Die Vorlesung hat mein Interesse an dem Thema gefördert.**



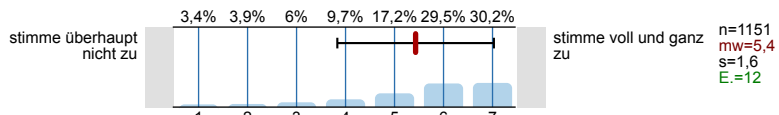
2.2) **In dieser Vorlesung lerne ich viel.**



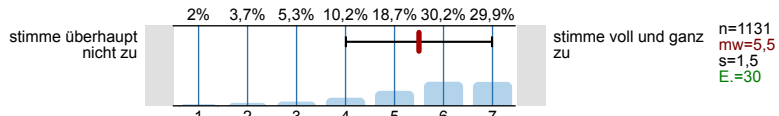
2.3) **Die Vorlesung ist inhaltlich gut strukturiert.**



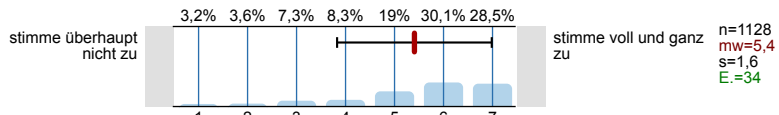
2.4) **Die Lernziele wurden klar formuliert.**



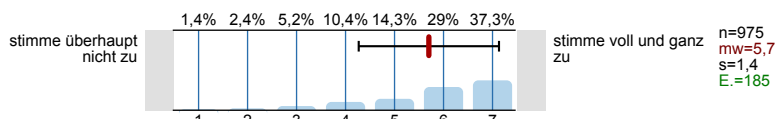
2.5) **Die eingesetzten Lernhilfen sind für mich nützlich.**



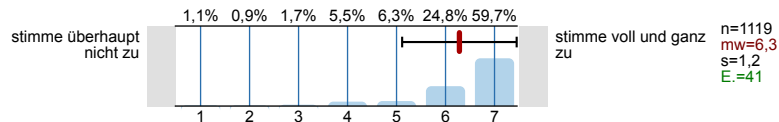
2.6) **An einem der ersten Vorlesungstermine wurden die Leistungsanforderungen deutlich gemacht.**



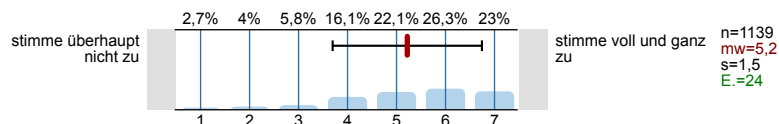
2.7) **Die Vorlesung ist mit den anderen Veranstaltungen des Moduls inhaltlich abgestimmt.**



2.8) Die Lehrperson ist im Umgang mit den Studierenden fair.

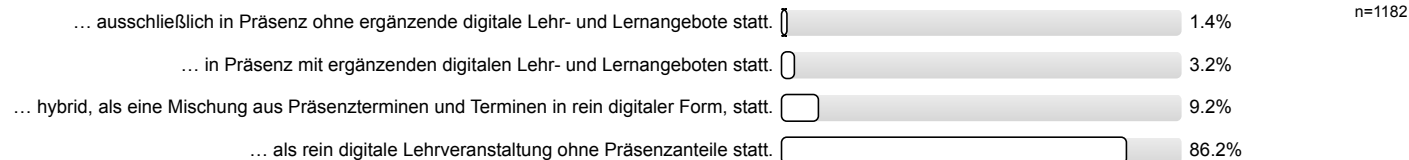


2.9) Ich bereite mich für die Vorlesung regelmäßig vor oder nach.



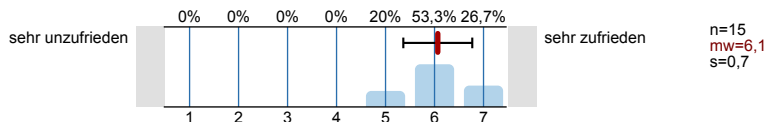
3. Spezifische Fragen zur Lehrveranstaltung

3.1) Die Lehrveranstaltung findet ...

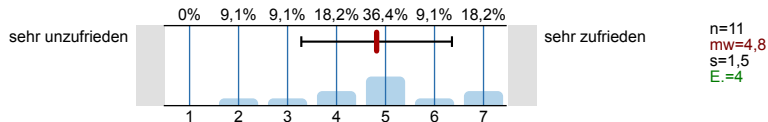


4. Die Lehrveranstaltung findet ausschließlich in Präsenz ohne ergänzende digitale Lehr- und Lernangebote statt.

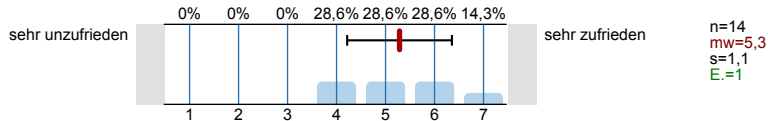
4.1) ... die Möglichkeiten zur Interaktion mit der*dem Lehrenden?



4.2) ... die Möglichkeiten der Interaktion mit Kommiliton*innen?

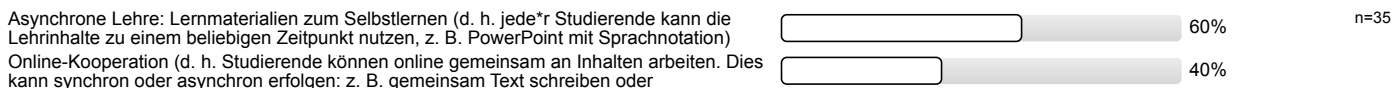


4.3) ... die Möglichkeiten, die Lernziele zu erreichen?

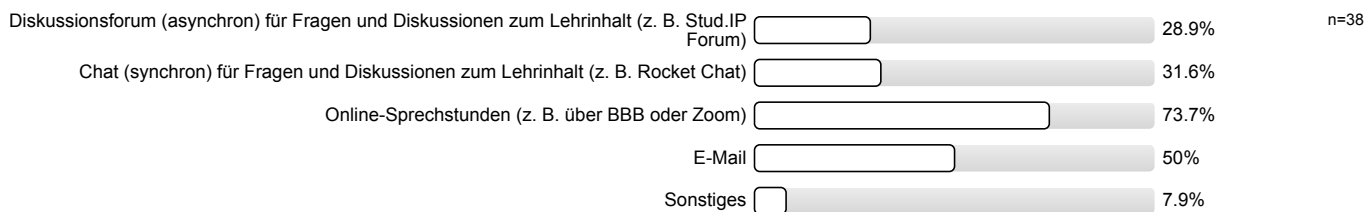


5. Die Lehrveranstaltung findet in Präsenz mit ergänzenden digitalen Lehr- und Lernangeboten statt.

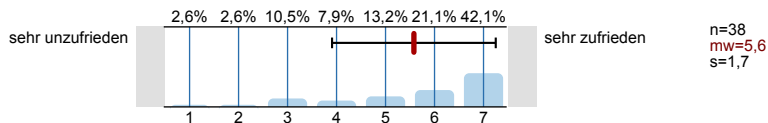
5.1) Welche(s) ergänzende(n) digitale(n) Lehrformat(e) wurde(n) in dieser Lehrveranstaltung genutzt?



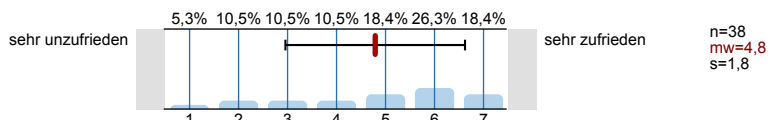
5.2) Welche Formen der digitalen Kommunikation kamen zur Anwendung? (Mehrfachnennung möglich)



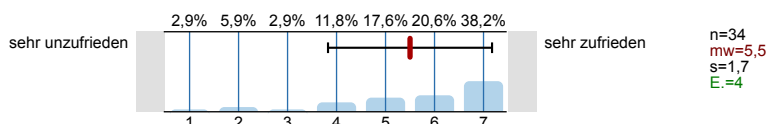
5.3) ... die Möglichkeiten zur Interaktion mit der*dem Lehrenden?



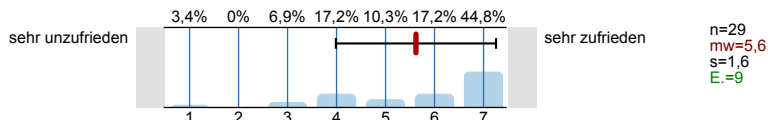
5.4) ... die Möglichkeiten der Interaktion mit Kommiliton*innen?



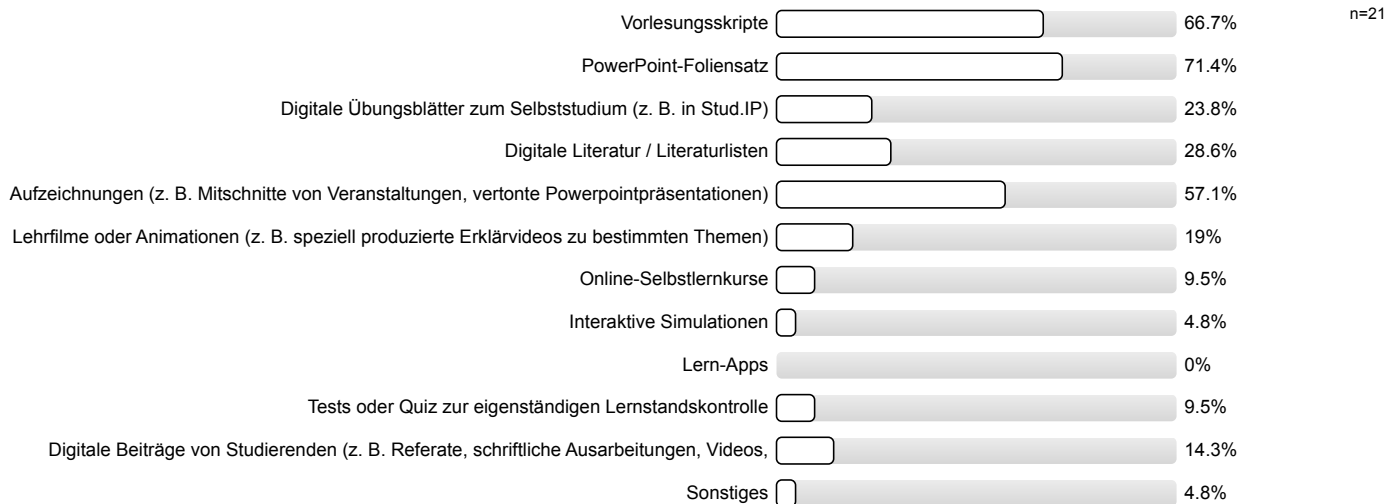
5.5) ... die Antwortzeiten?



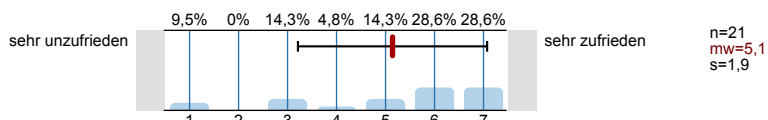
5.6) ... Barrierefreiheit?



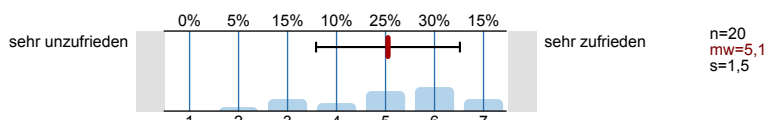
5.7) Welche Formen digitaler Lernmaterialien kamen zur Anwendung? (Mehrfachnennung möglich)



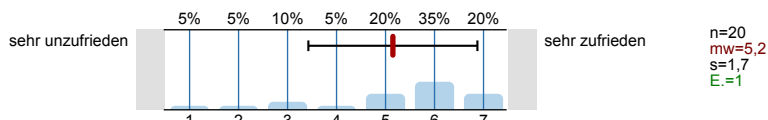
5.8) ... Darstellung und Verständlichkeit der Inhalte?



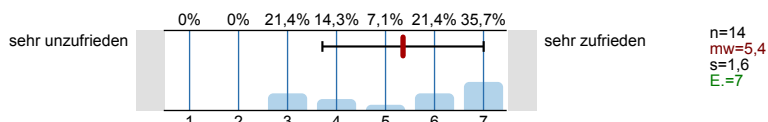
5.9) ... Eignung zur Erreichung der Lernziele?



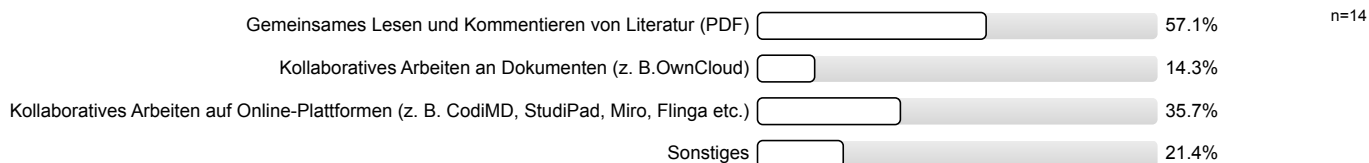
5.10) ... technisches Funktionieren (z. B. Laden der Seite, Stabilität des Videoconferencing Tools etc.)?



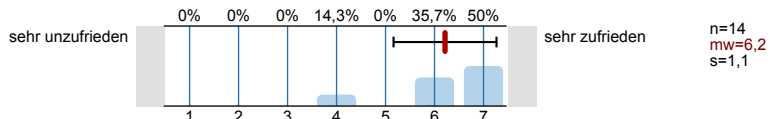
5.11) ... Barrierefreiheit?



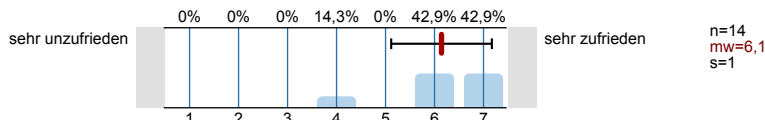
5.12) Welche Formen der Online-Zusammenarbeit kamen zur Anwendung? (Mehrfachnennung möglich)



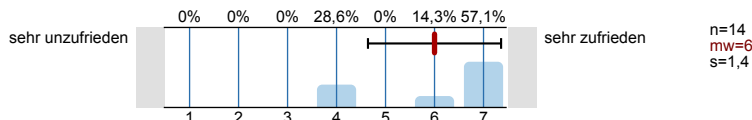
5.13) ... notwendige Einarbeitungszeit?



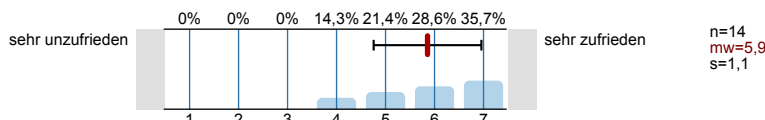
5.14) ... Benutzerfreundlichkeit?



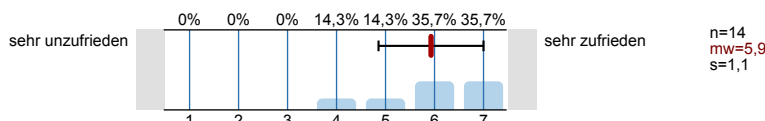
5.15) ... Eignung zur Erreichung der angestrebten Ziele?



5.16) ... technisches Funktionieren?

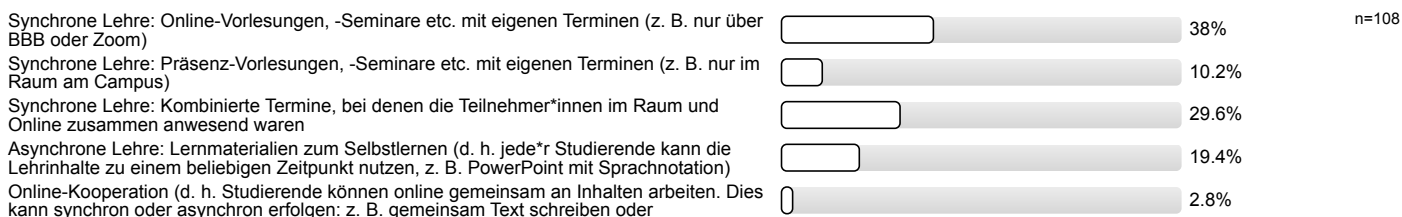


5.17) ... Barrierefreiheit?

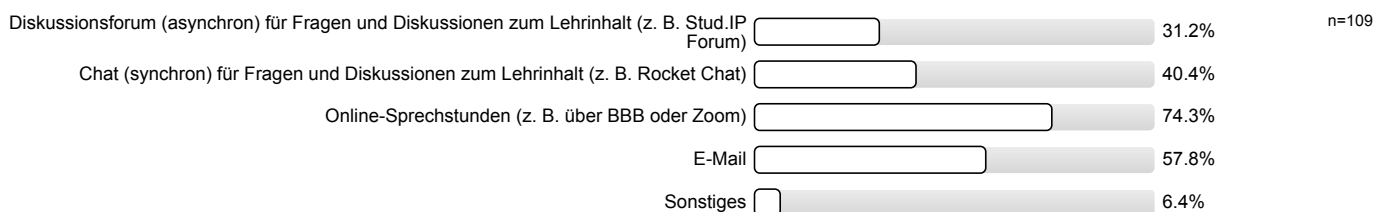


6. Die Lehrveranstaltung findet hybrid, als eine Mischung aus Präsenzterminen und Terminen in rein digitaler Form, statt.

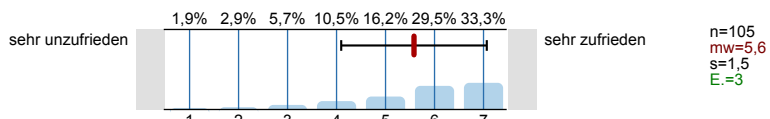
6.1) Welche(s) ergänzende(n) digitale(n) Lehrformat(e) wurde(n) in dieser Lehrveranstaltung genutzt?



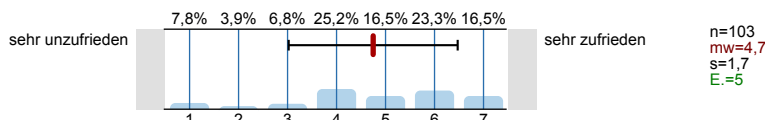
6.2) Welche Formen der digitalen Kommunikation kamen zur Anwendung? (Mehrfachnennung möglich)



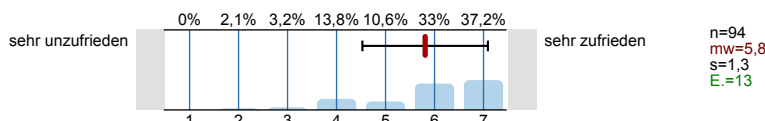
6.3) ... die Möglichkeiten zur Interaktion mit der*dem Lehrenden?



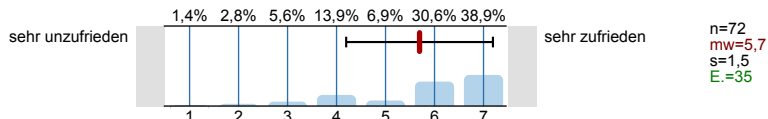
6.4) ... die Möglichkeiten der Interaktion mit Kommiliton*innen?



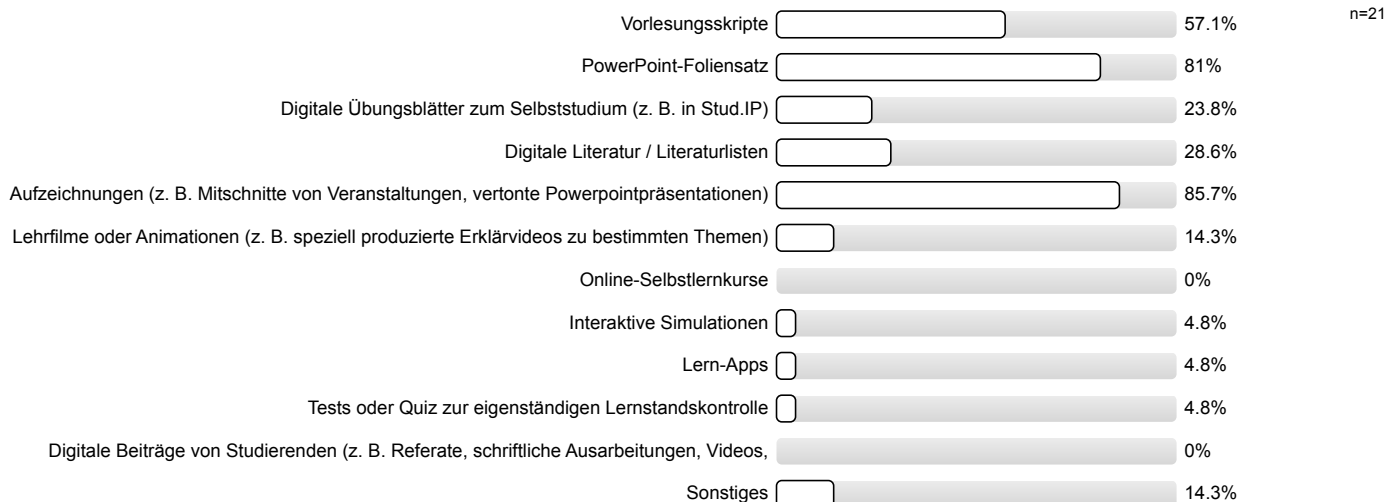
6.5) ... die Antwortzeiten?



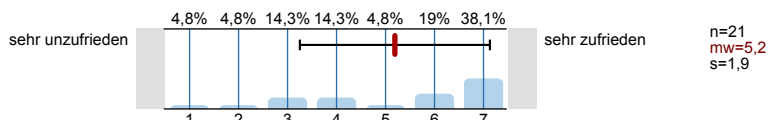
6.6) ... Barrierefreiheit?



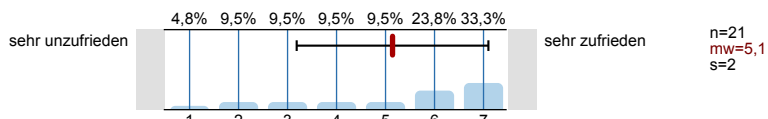
6.7) Welche Formen digitaler Lernmaterialien kamen zur Anwendung? (Mehrfachnennung möglich)



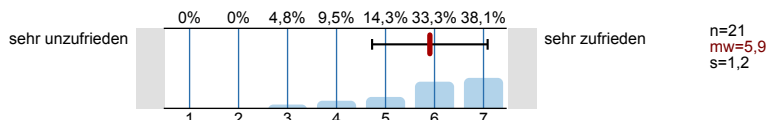
6.8) ... Darstellung und Verständlichkeit der Inhalte?



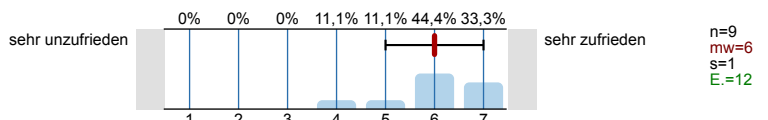
6.9) ... Eignung zur Erreichung der Lernziele?



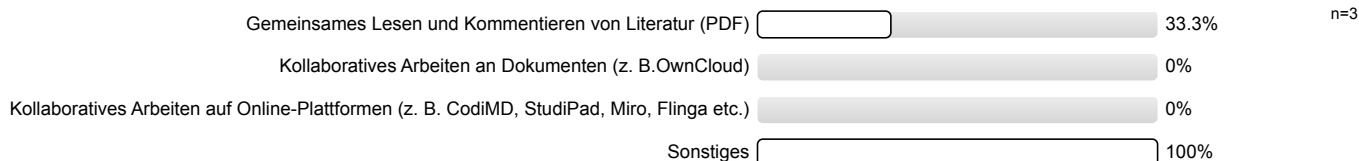
6.10) ... technisches Funktionieren (z. B. Laden der Seite, Stabilität des Videoconferencing Tools etc.)?



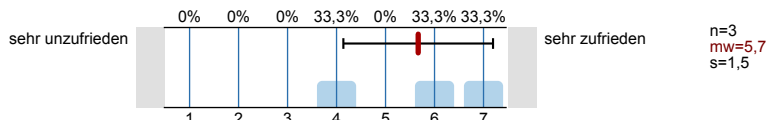
6.11) ... Barrierefreiheit?



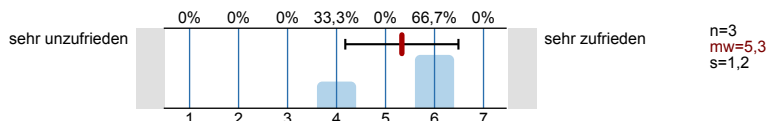
6.12) Welche Formen der Online-Zusammenarbeit kamen zur Anwendung? (Mehrfachnennung möglich)



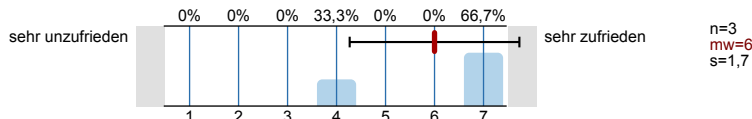
6.13) ... notwendige Einarbeitungszeit?



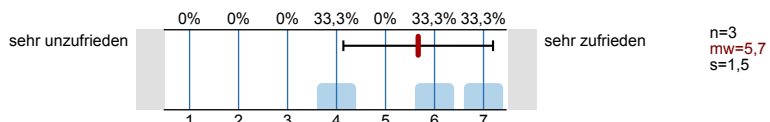
6.14) ... Benutzerfreundlichkeit?



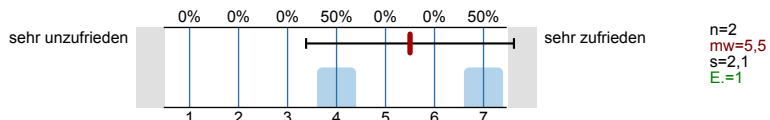
6.15) ... Eignung zur Erreichung der angestrebten Ziele?



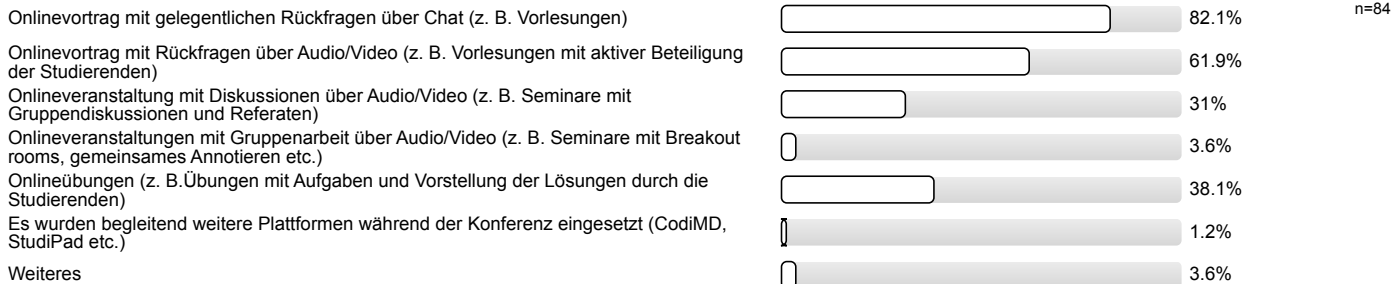
6.16) ... technisches Funktionieren?



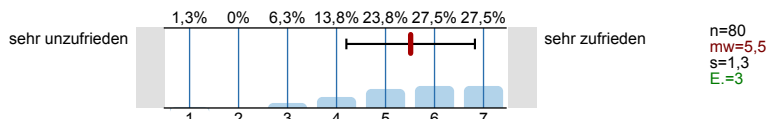
6.17) ... Barrierefreiheit?



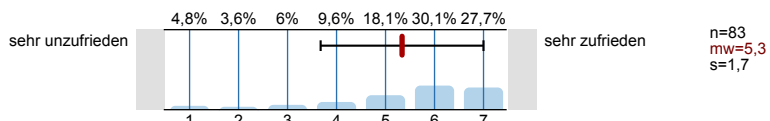
6.18) Welche Formen der synchronen Lehre kamen zur Anwendung? (Mehrfachnennung möglich)



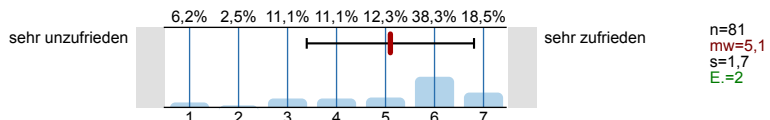
6.19) ... notwendige Einarbeitungszeit?



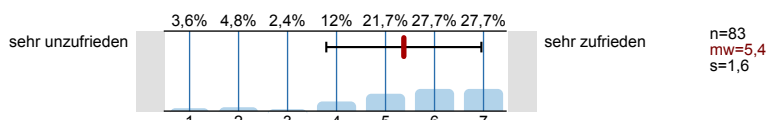
6.20) ... technisches Funktionieren (z. B. Stabilität der Verbindung, Stabilität des Videoconferencing Tools)?



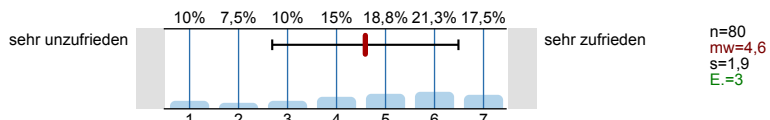
6.21) ... Eignung zur Erreichung der Lernziele?



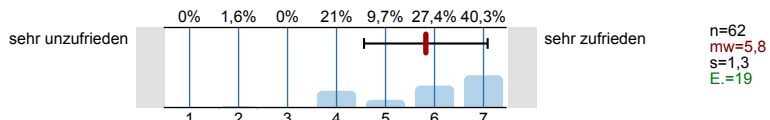
6.22) ... Möglichkeit zur Interaktion mit der*dem Lehrenden?



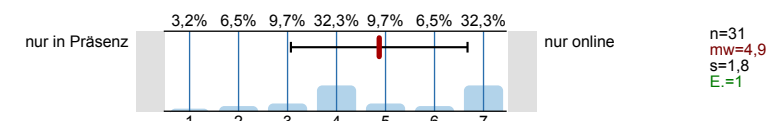
6.23) ... Möglichkeit der Interaktion mit Kommiliton*innen?



6.24) ... Barrierefreiheit?



6.25) Ich habe ... teilgenommen?



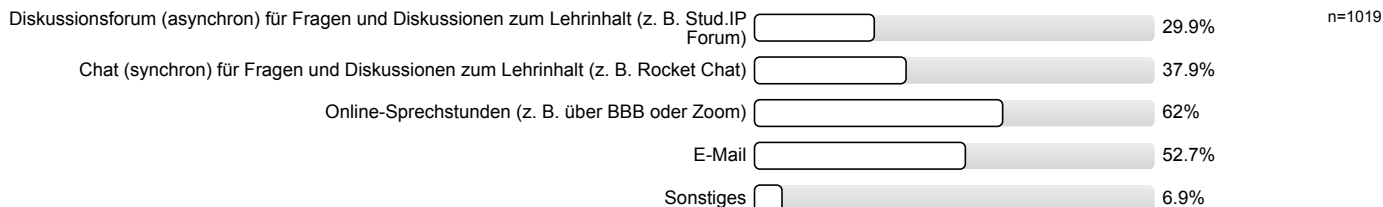
6.26)	Ich sehe die Vorteile für eine erfolgreiche Teilnahme an der Veranstaltung ...	<p>26,7% 3,3% 13,3% 36,7% 6,7% 0% 13,3%</p>	n=30 mw=3,5 s=1,9 E.=2
6.27)	Die virtuellen Teilnehmer*innen waren im Raum am Campus gut verständlich.	<p>7,1% 7,1% 7,1% 10,7% 21,4% 21,4% 25%</p>	n=28 mw=5 s=1,9 E.=4
6.28)	Die physischen Teilnehmer*innen im Raum am Campus waren in der Webkonferenz gut verständlich.	<p>18,5% 7,4% 7,4% 18,5% 11,1% 18,5% 18,5%</p>	n=27 mw=4,3 s=2,2 E.=5
6.29)	Ich konnte der Veranstaltung gut folgen.	<p>3,1% 3,1% 9,4% 15,6% 18,8% 31,3% 18,8%</p>	n=32 mw=5,1 s=1,6
6.30)	Ich konnte mich an der Veranstaltung im von mir gewünschten Maß aktiv beteiligen.	<p>0% 0% 3,1% 15,6% 12,5% 34,4% 34,4%</p>	n=32 mw=5,8 s=1,2
6.31)	Es ist gelungen, beide Gruppen gleichermaßen einzubinden.	<p>10% 3,3% 16,7% 10% 16,7% 16,7% 26,7%</p>	n=30 mw=4,8 s=2 E.=1
6.32)	Die Auswahlkriterien der Teilnehmer*innen für die Präsenzveranstaltungen wurden klar formuliert.	<p>3,8% 3,8% 0% 3,8% 7,7% 11,5% 69,2%</p>	n=26 mw=6,2 s=1,6 E.=6
6.33)	Die Einteilung für die Präsenz-/ Onlineteilnahme habe ich als gerecht empfunden.	<p>3,7% 0% 0% 11,1% 11,1% 18,5% 55,6%</p>	n=27 mw=6 s=1,5 E.=5
6.34)	Die Möglichkeit, im Raum am Campus teilzunehmen, habe ich als wertvoll empfunden.	<p>3,3% 0% 3,3% 3,3% 13,3% 26,7% 50%</p>	n=30 mw=6 s=1,4 E.=2
6.35)	Sollten die Einschränkungen anhalten, würde ich in der Zukunft eine reine Online-Veranstaltung vorziehen.	<p>23,3% 10% 13,3% 13,3% 6,7% 6,7% 26,7%</p>	n=30 mw=4 s=2,4 E.=2

7. Die Lehrveranstaltung findet als rein digitale Lehrveranstaltung ohne Präsenzanteile statt.

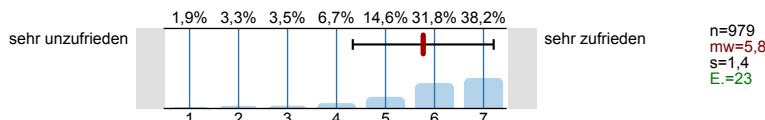
7.1) Welche(s) ergänzende(n) digitale(n) Lehrformat(e) wurde(n) in dieser Lehrveranstaltung genutzt?

Synchrone Lehre: Online-Vorlesungen, -Seminare etc. mit eigenen Terminen (z. B. nur über BBB oder Zoom)	<input type="checkbox"/>	65.5%	n=998
Asynchrone Lehre: Lernmaterialien zum Selbstlernen (d. h. jede*r Studierende kann die Lehrinhalte zu einem beliebigen Zeitpunkt nutzen, z. B. PowerPoint mit Sprachnotation)	<input type="checkbox"/>	28%	
Online-Kooperation (d. h. Studierende können online gemeinsam an Inhalten arbeiten. Dies kann synchron oder asynchron erfolgen: z. B. gemeinsam Text schreiben oder	<input type="checkbox"/>	6.5%	

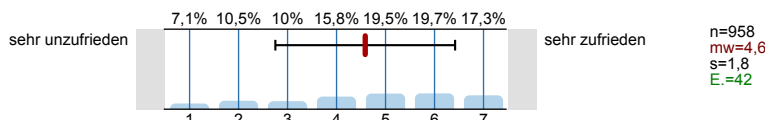
7.2) Welche Formen der digitalen Kommunikation kamen zur Anwendung? (Mehrfachnennung möglich)



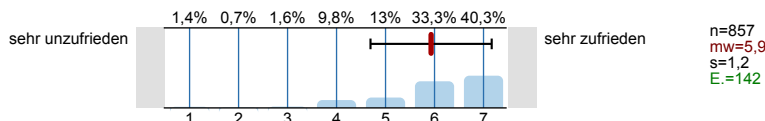
7.3) ... die Möglichkeiten zur Interaktion mit der*dem Lehrenden?



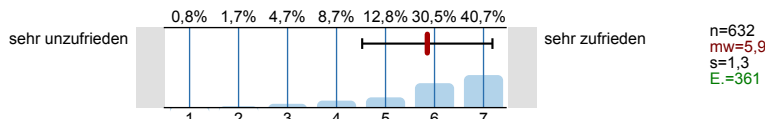
7.4) ... die Möglichkeit der Interaktion mit Kommiliton*innen?



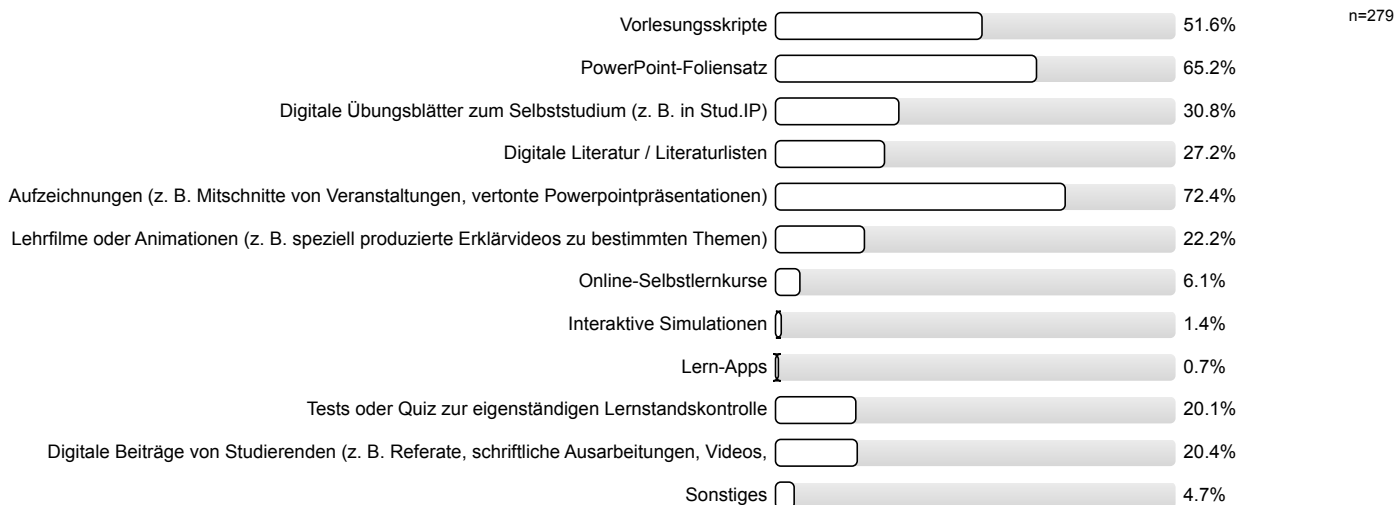
7.5) ... die Antwortzeiten?



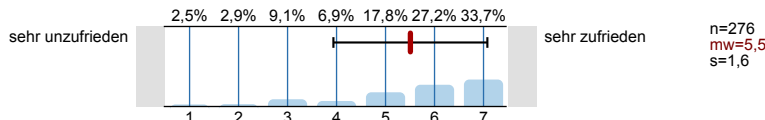
7.6) ... Barrierefreiheit?



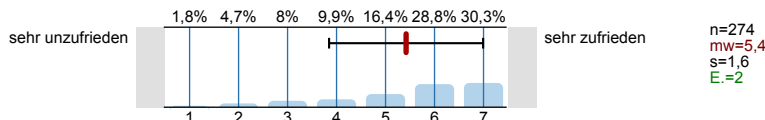
7.7) Welche Formen digitaler Lernmaterialien kamen zur Anwendung? (Mehrfachnennung möglich)



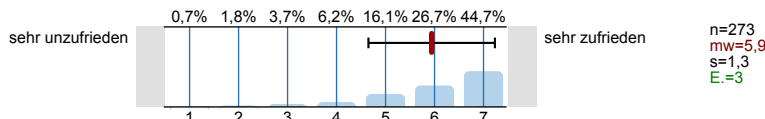
7.8) ... Darstellung und Verständlichkeit der Inhalte?



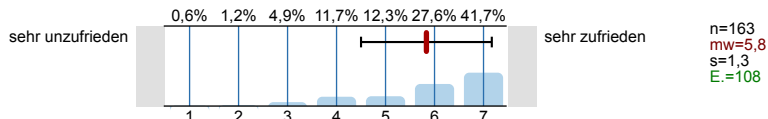
7.9) ... Eignung zur Erreichung der Lernziele?



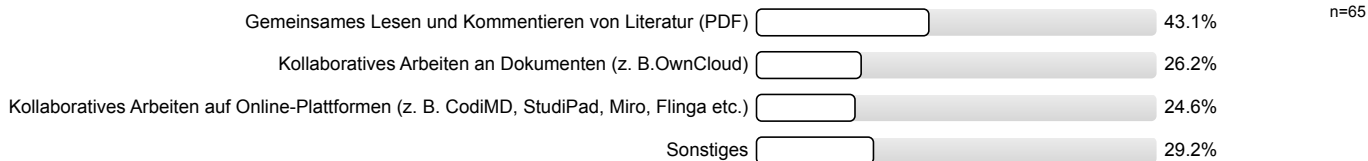
7.10) ... technisches Funktionieren (z. B. Laden der Seite, Stabilität des Videoconferencing Tools etc.)?



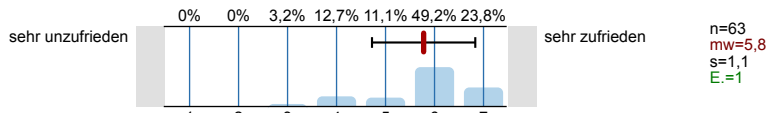
7.11) ... **Barrierefreiheit?**



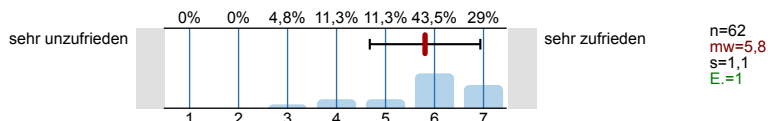
7.12) **Welche Formen der Online-Zusammenarbeit kamen zur Anwendung?** (Mehrfachnennung möglich)



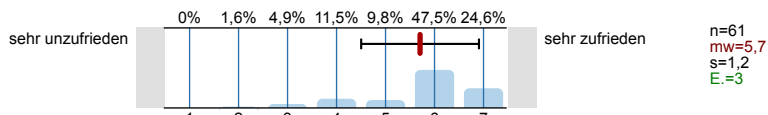
7.13) ... **notwendige Einarbeitungszeit?**



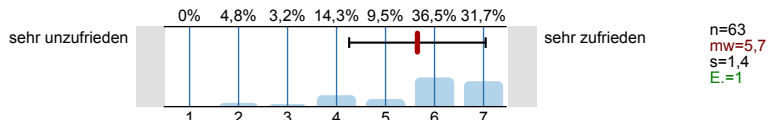
7.14) ... **Benutzerfreundlichkeit?**



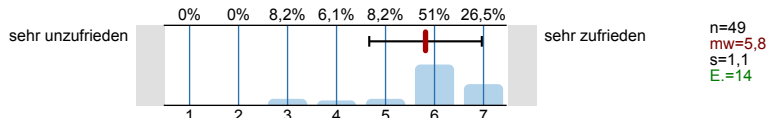
7.15) ... **Eignung zur Erreichung der angestrebten Ziele?**



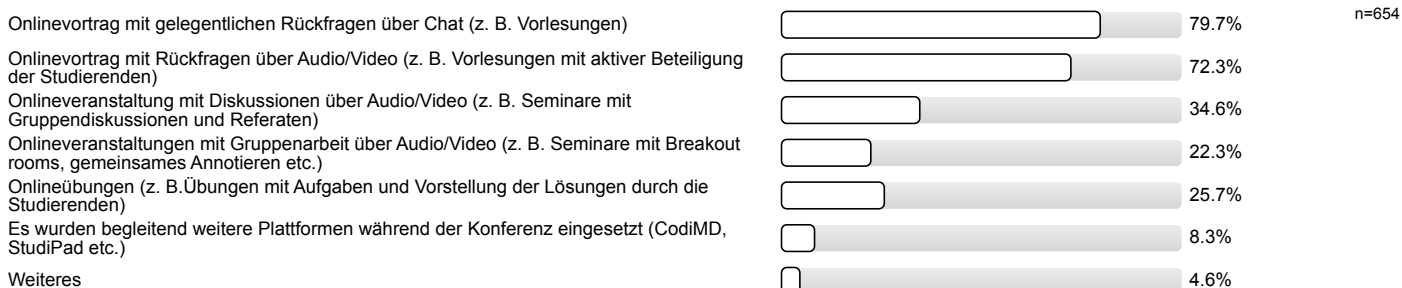
7.16) ... **technisches Funktionieren?**



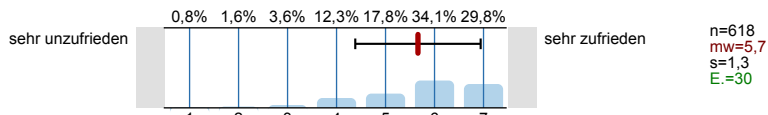
7.17) ... **Barrierefreiheit?**



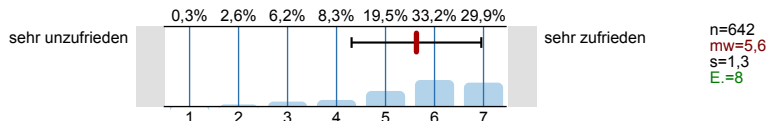
7.18) **Welche Formen der synchronen Lehre kamen zur Anwendung?** (Mehrfachnennung möglich)

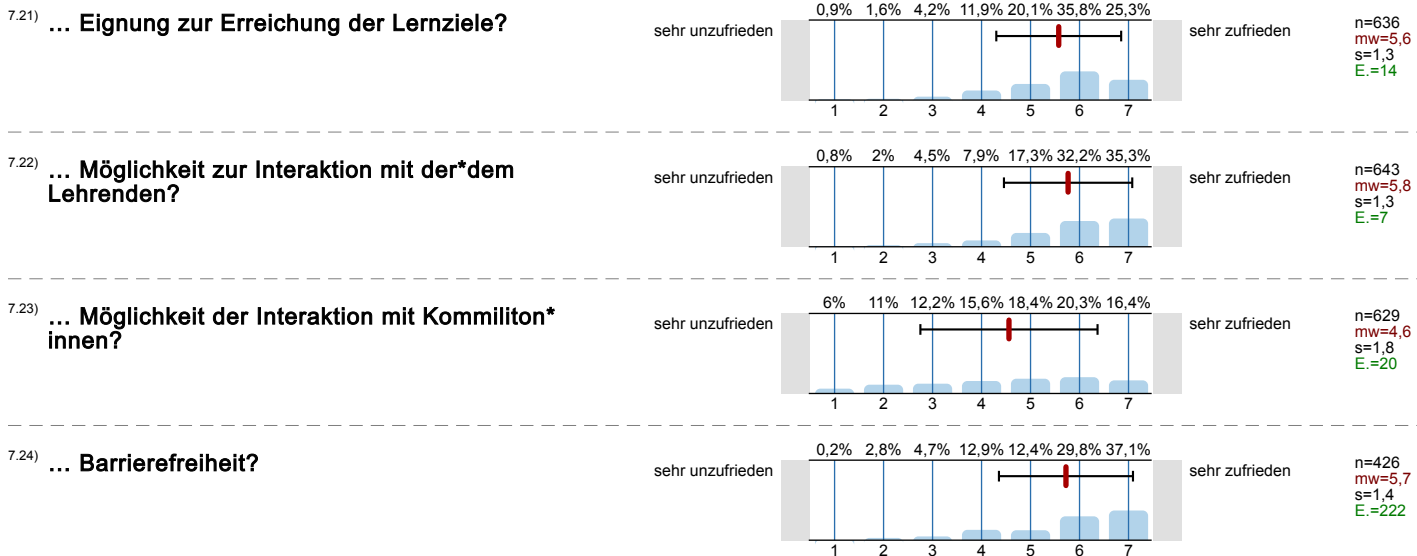


7.19) ... **notwendige Einarbeitungszeit?**



7.20) ... **technisches Funktionieren (z. B. Stabilität der Verbindung, Stabilität des Videoconferencing Tools)?**

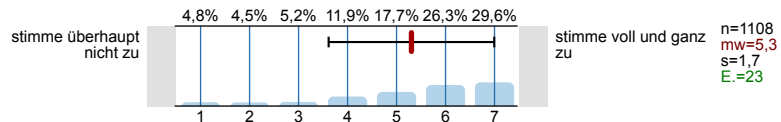




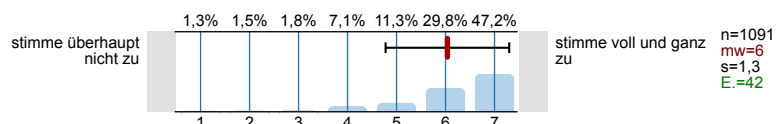
8. Didaktische Umsetzung



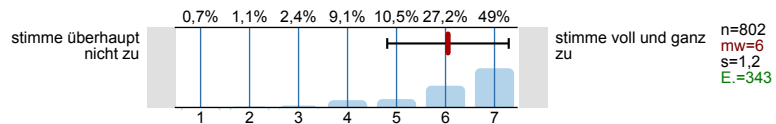
8.9) **Das digitale Lehr- und Lernkonzept der Lehrkraft hat mich motiviert und mein Interesse am Thema gefördert.**



8.10) **Das angebotene digitale Lehr- und Lernmaterial passt zu den Inhalten dieser Lehrveranstaltung.**

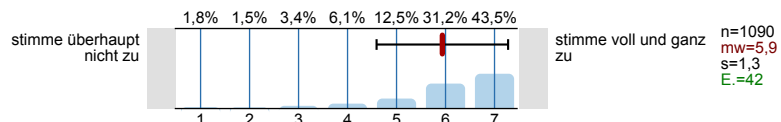


8.11) **Die Veranstaltungsinformationen sowie die Lehr- und Lernmaterialien waren barrierefrei gestaltet.**

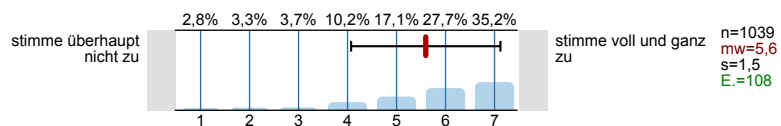


9. Interaktion und Kommunikation

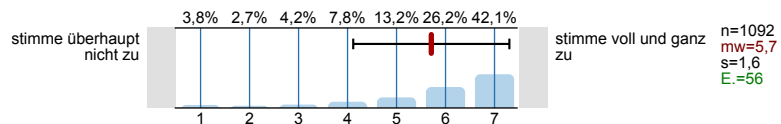
9.1) **Die*der Lehrende hat in die Umsetzung der digital unterstützten Lehre verständlich eingeführt.**



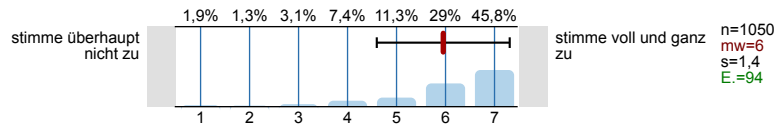
9.2) **Ich erhalte von der*dem Lehrenden hilfreiche Rückmeldungen und Hinweise.**



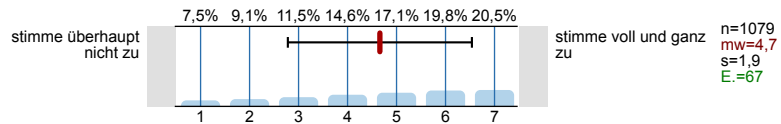
9.3) **Eigene Beiträge, Fragen und aktive Mitarbeit werden von der*dem Lehrenden gefördert.**



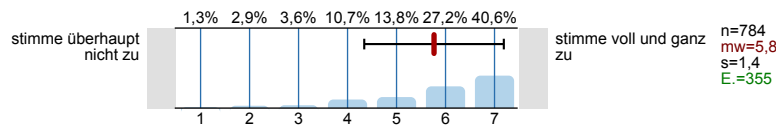
9.4) **Die*der Lehrende ist für mich gut erreichbar.**



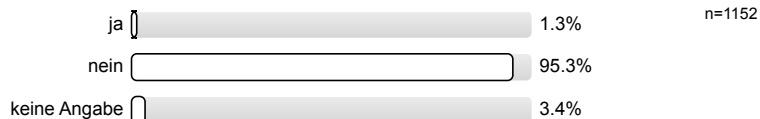
9.5) **Es gibt genügend Möglichkeiten zum produktiven Austausch mit den anderen Teilnehmer*innen.**



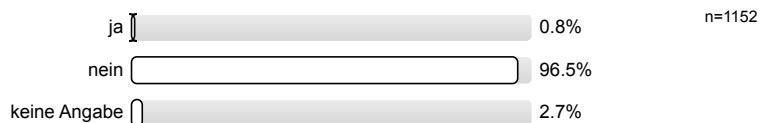
9.6) **Die (digitale) Kommunikation mit der*dem Lehrenden und Kommiliton*innen war barrierefrei möglich.**



9.7) **... beobachtet.**

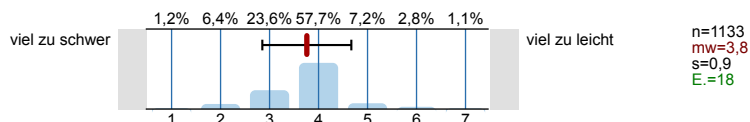
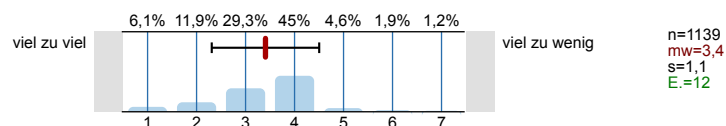


9.8) **... selbst erfahren.**

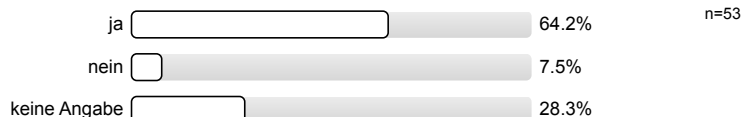
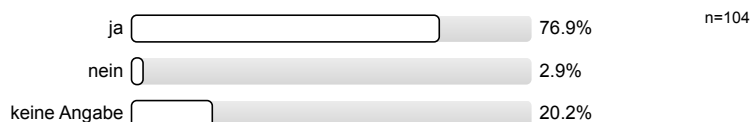
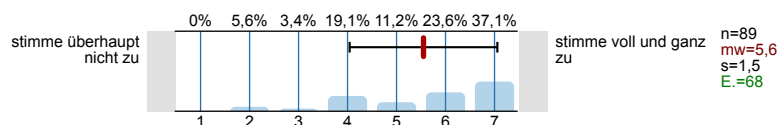


10. Arbeitsaufwand/Lernerfolg/Arbeitsorganisation/Anforderungen

10.1)	Der Zeitumfang dieser hybriden Lehrveranstaltung war im Vergleich zur Präsenzlehre angemessen.		stimme überhaupt nicht zu stimme voll und ganz zu	n=99 mw=5,5 s=1,5 E.=5
10.2)	Der Zeitumfang dieser rein digitalen Lehrveranstaltung war im Vergleich zur Präsenzlehre angemessen.		stimme überhaupt nicht zu stimme voll und ganz zu	n=892 mw=5,5 s=1,6 E.=95
10.3)	Die Lehrperson zeigt ein deutliches Interesse am Lernerfolg der Studierenden.		stimme überhaupt nicht zu stimme voll und ganz zu	n=1118 mw=5,8 s=1,5 E.=31
10.4)	Mein in die Bearbeitung des digitalen Lehr-/ Lernangebots investierter Arbeitsaufwand ist im Verhältnis zum Lernerfolg angemessen.		stimme überhaupt nicht zu stimme voll und ganz zu	n=1088 mw=5,2 s=1,6 E.=56
10.5)	Die Selbstlernzeit empfinde ich als angemessen.		stimme überhaupt nicht zu stimme voll und ganz zu	n=1094 mw=5,2 s=1,6 E.=55
10.6)	Ich nutze die Selbstlernphasen produktiv.		stimme überhaupt nicht zu stimme voll und ganz zu	n=1081 mw=5,2 s=1,5 E.=66
10.7)	Ich fühle mich durch diese Lehrveranstaltung gut vorbereitet, um die Modulprüfung abzulegen.		stimme überhaupt nicht zu stimme voll und ganz zu	n=1120 mw=5,1 s=1,6 E.=28
10.8)	In den digitalen Phasen dieser Lehrveranstaltung kann ich mich schwerer zum Lernen motivieren.		stimme überhaupt nicht zu stimme voll und ganz zu	n=103 mw=4,6 s=2 E.=2
10.9)	Durch das rein digitale Format kann ich mich schwerer zum Lernen motivieren.		stimme überhaupt nicht zu stimme voll und ganz zu	n=974 mw=4,6 s=2,1 E.=13
10.10)	Ich habe die Präsenzangebote während der Corona-Pandemie gerne genutzt.		stimme überhaupt nicht zu stimme voll und ganz zu	n=561 mw=4,7 s=2,3 E.=587
10.11)	Die Leistungsanforderungen waren für die Inanspruchnahme eines Nachteilsausgleiches rechtzeitig genug bekannt.		stimme überhaupt nicht zu stimme voll und ganz zu	n=378 mw=5,2 s=1,7 E.=758
10.12)	Ich konnte den notwendigen Arbeitsaufwand mit Kinderbetreuung und/oder Pflege einer angehörigen Person vereinbaren.		stimme überhaupt nicht zu stimme voll und ganz zu	n=189 mw=5 s=1,8 E.=939
10.13)	Ich konnte den notwendigen Arbeitsaufwand mit Erfordernissen im Rahmen meiner Studienfinanzierung vereinbaren.		stimme überhaupt nicht zu stimme voll und ganz zu	n=428 mw=5,4 s=1,6 E.=700

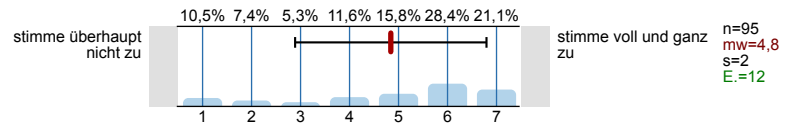
10.14) **Der Schwierigkeitsgrad des Stoffes ist**10.15) **Der Umfang des Stoffes ist**

11. Räumliche Situation

11.1) **Die geltenden Abstands- und Hygienevorgaben wurden im Rahmen dieser Veranstaltung eingehalten.**11.2) Für den Präsenzteil: **Die geltenden Abstands- und Hygienevorgaben wurden im Rahmen dieser Veranstaltung eingehalten.**11.3) **Die Einhaltung der geltenden Abstands- und Hygienevorgaben wirkt sich ... auf den Lernerfolg aus.**11.4) Für den Präsenzteil: **Die Einhaltung der geltenden Abstands- und Hygienevorgaben wirkt sich ... auf den Lernerfolg aus.**11.5) **Das räumliche Arbeiten von zu Hause wirkt sich ... auf den Lernerfolg aus.**11.6) Für den digitalen Teil: **Das Arbeiten außerhalb von universitären Lehrräumen wirkt sich ... auf den Lernerfolg aus.**11.7) **Die Räumlichkeiten waren barrierefrei nutzbar.**

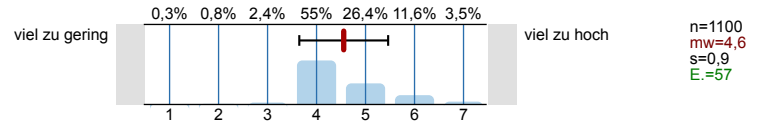
12. Gesamt

- 12.1) **Die Kombination aus Online- und Präsenzphasen empfand ich als gelungen.**



13. Fragen zur Lehrveranstaltung

- 13.1) **Mein Arbeitsaufwand ist gemessen an den vergebenen Credits**



- 13.2) **In einem Gesamturteil bewerte ich diese Vorlesung als**

