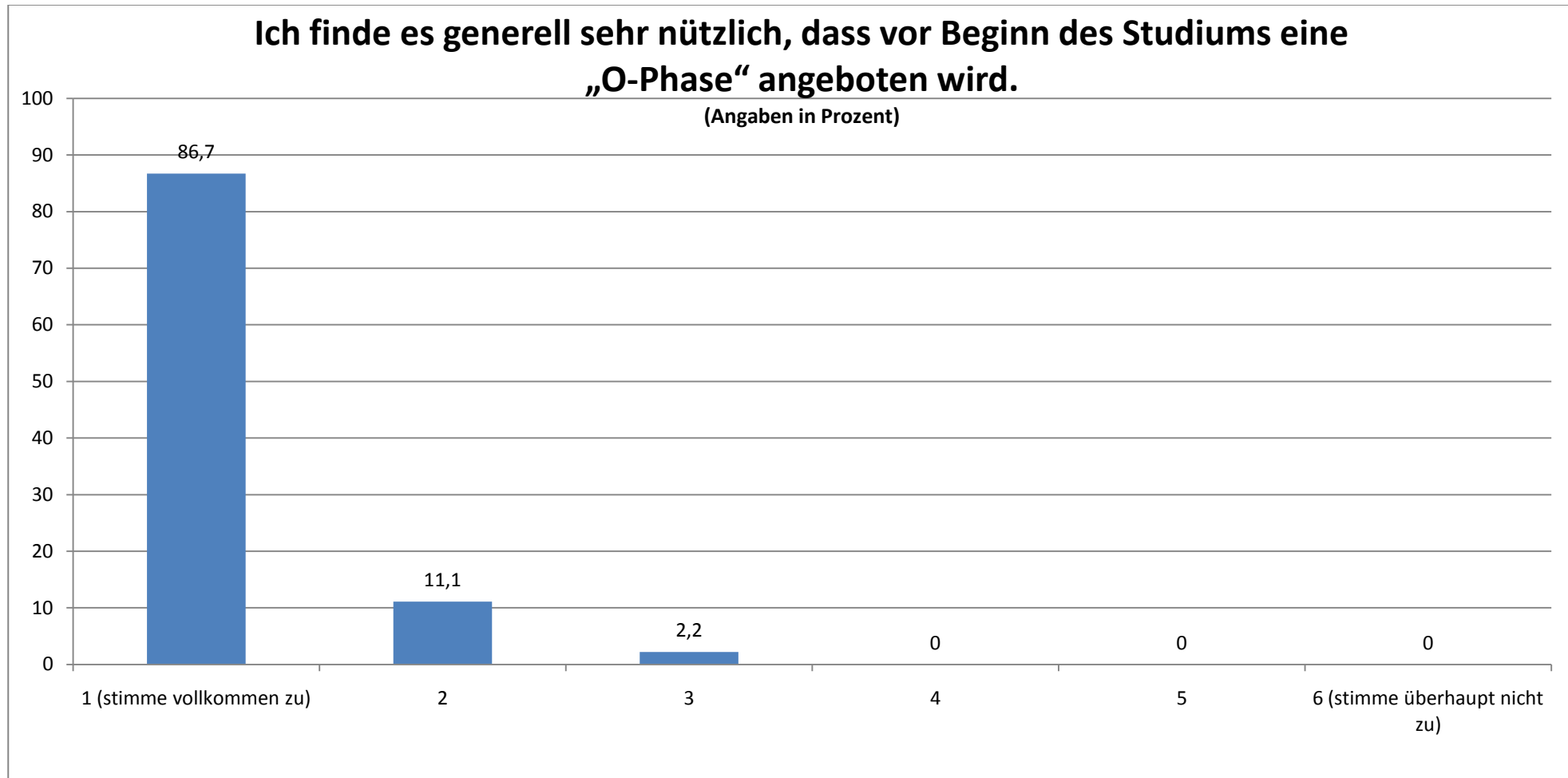


STUDIENDEKANAT: GESAMTEVALUATION DER ORIENTIERUNGSPHASE (N = 45)

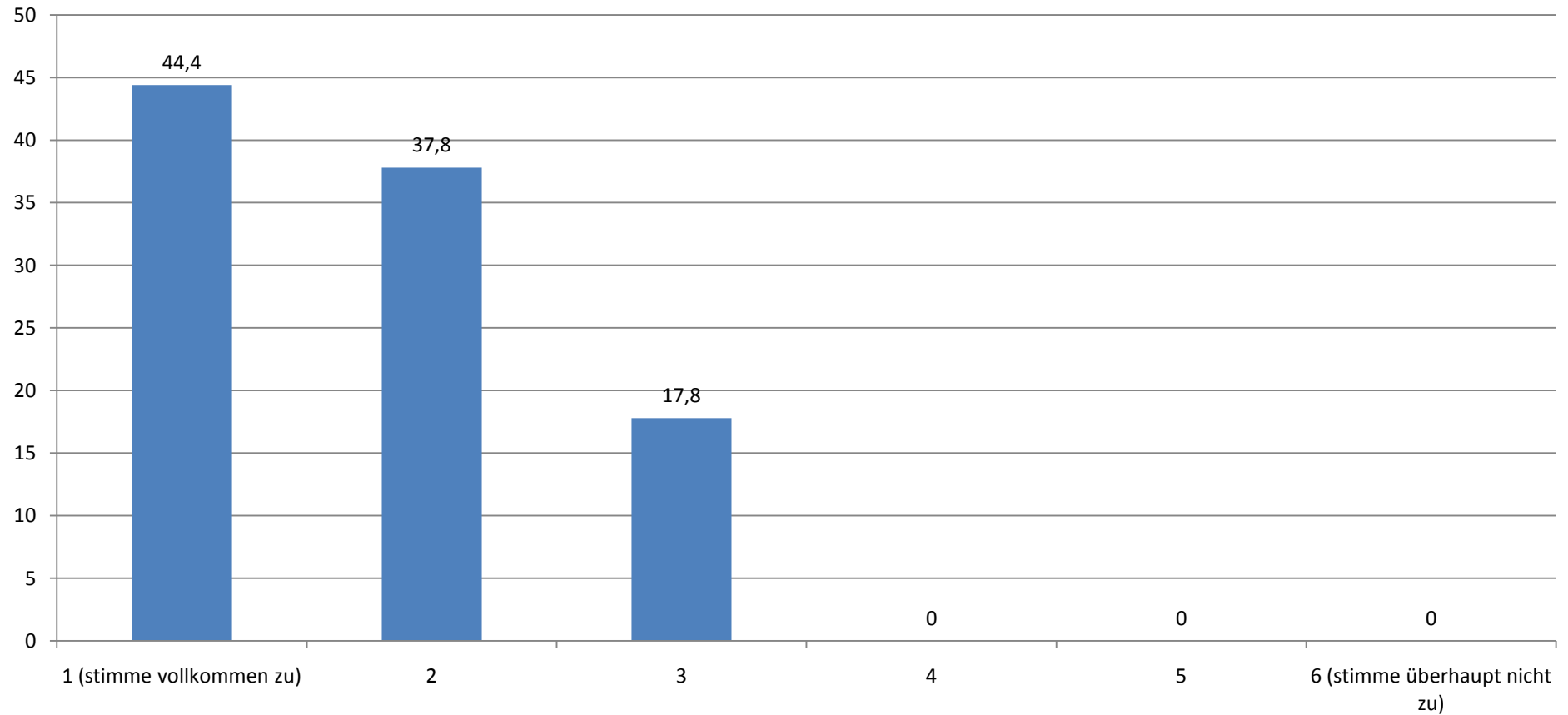
STAND: 07.04.10



Durchschnittlicher Wert (absolut): 1,18

Innerhalb der O-Phase habe ich wichtige Informationen zu meinem Studium erhalten.

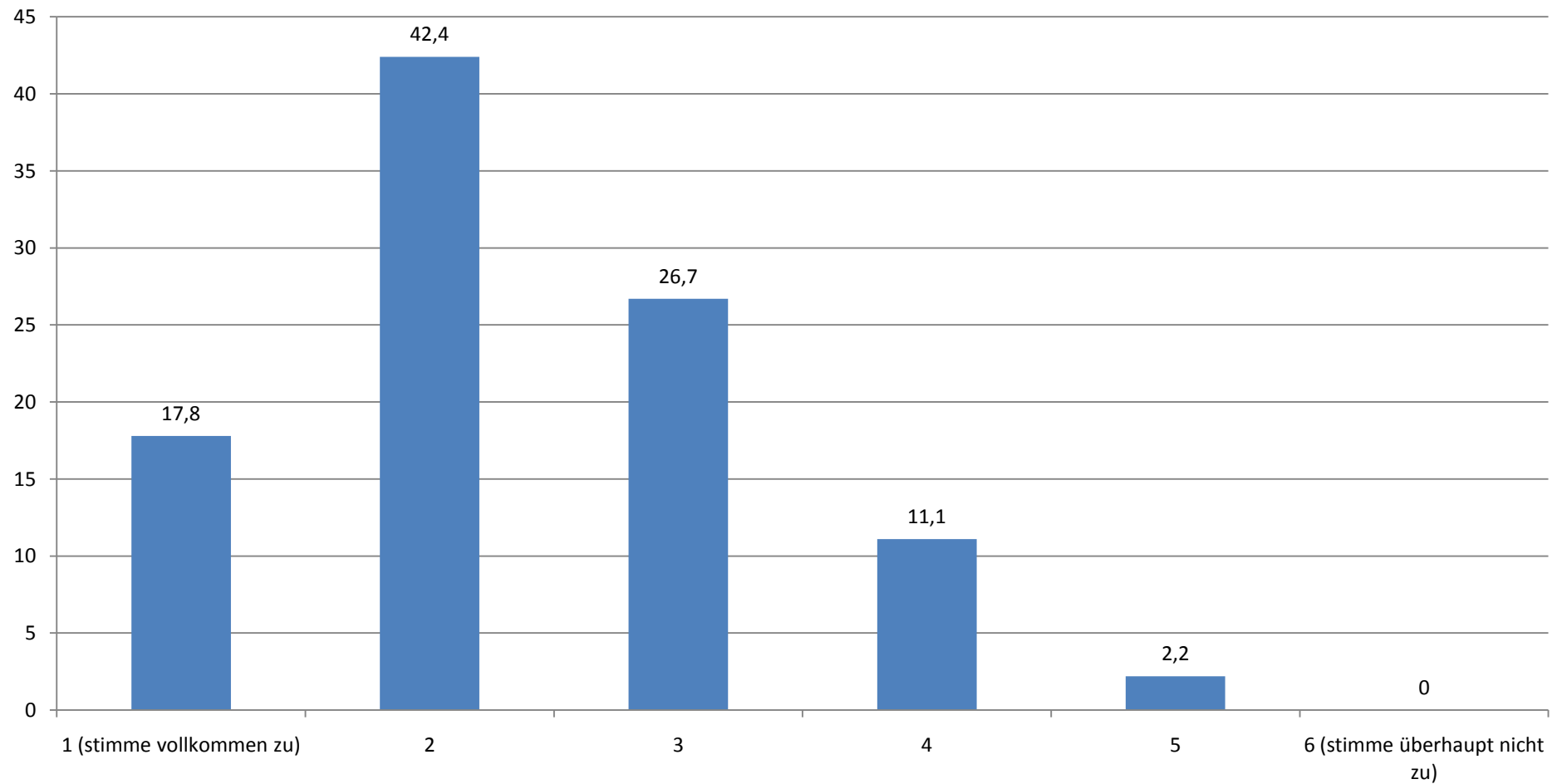
(Angaben in Prozent)



Durchschnittlicher Wert (absolut): 1,73

Durch die O-Phase fühle ich mich gut auf den Studienbeginn vorbereitet.

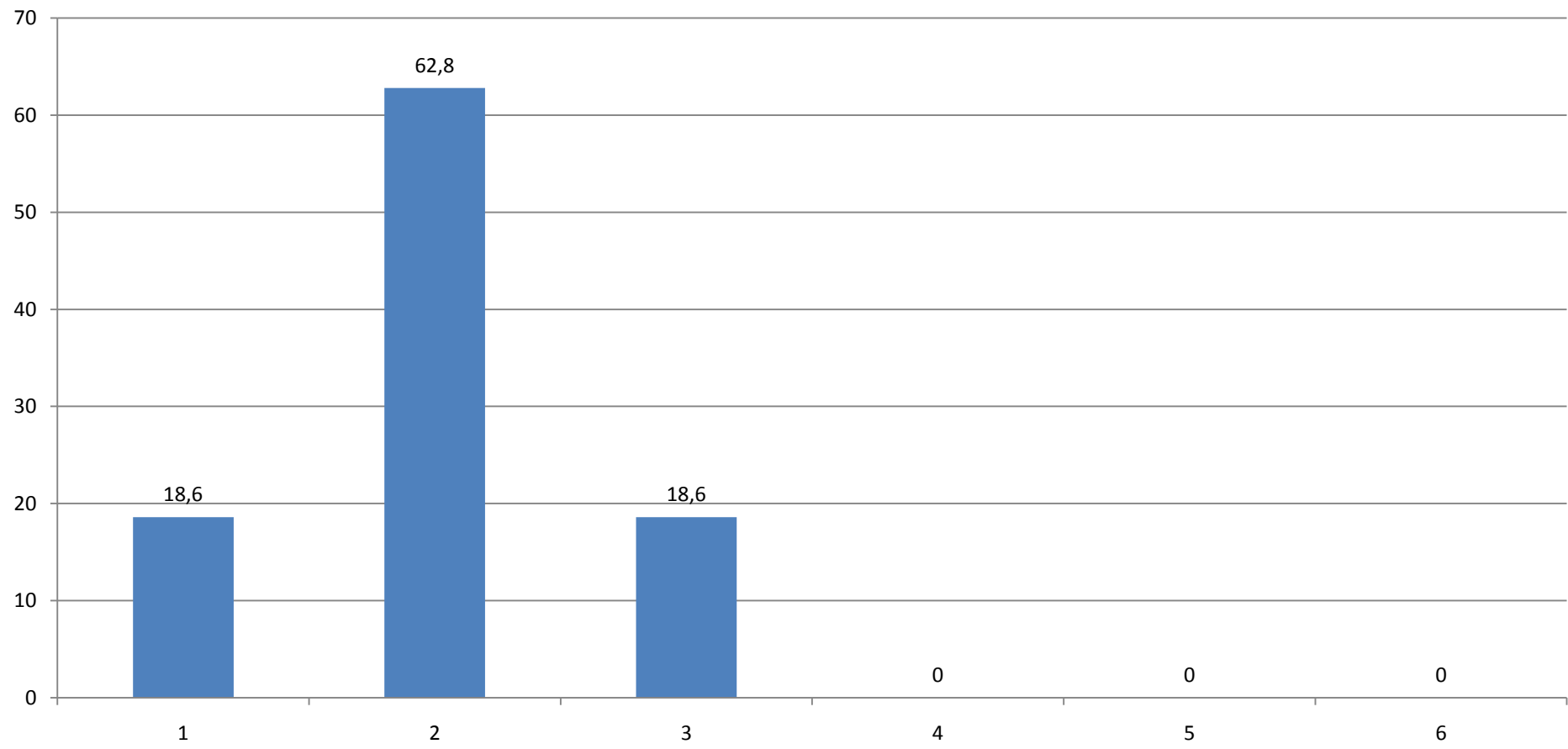
(Angaben in Prozent)



Durchschnittlicher Wert (absolut): 2,38

Wenn Sie für die O-Phase insgesamt eine Note vergeben müssten, welche Note geben Sie?

(Angaben in Prozent)



Durchschnittliche Note: 2,00