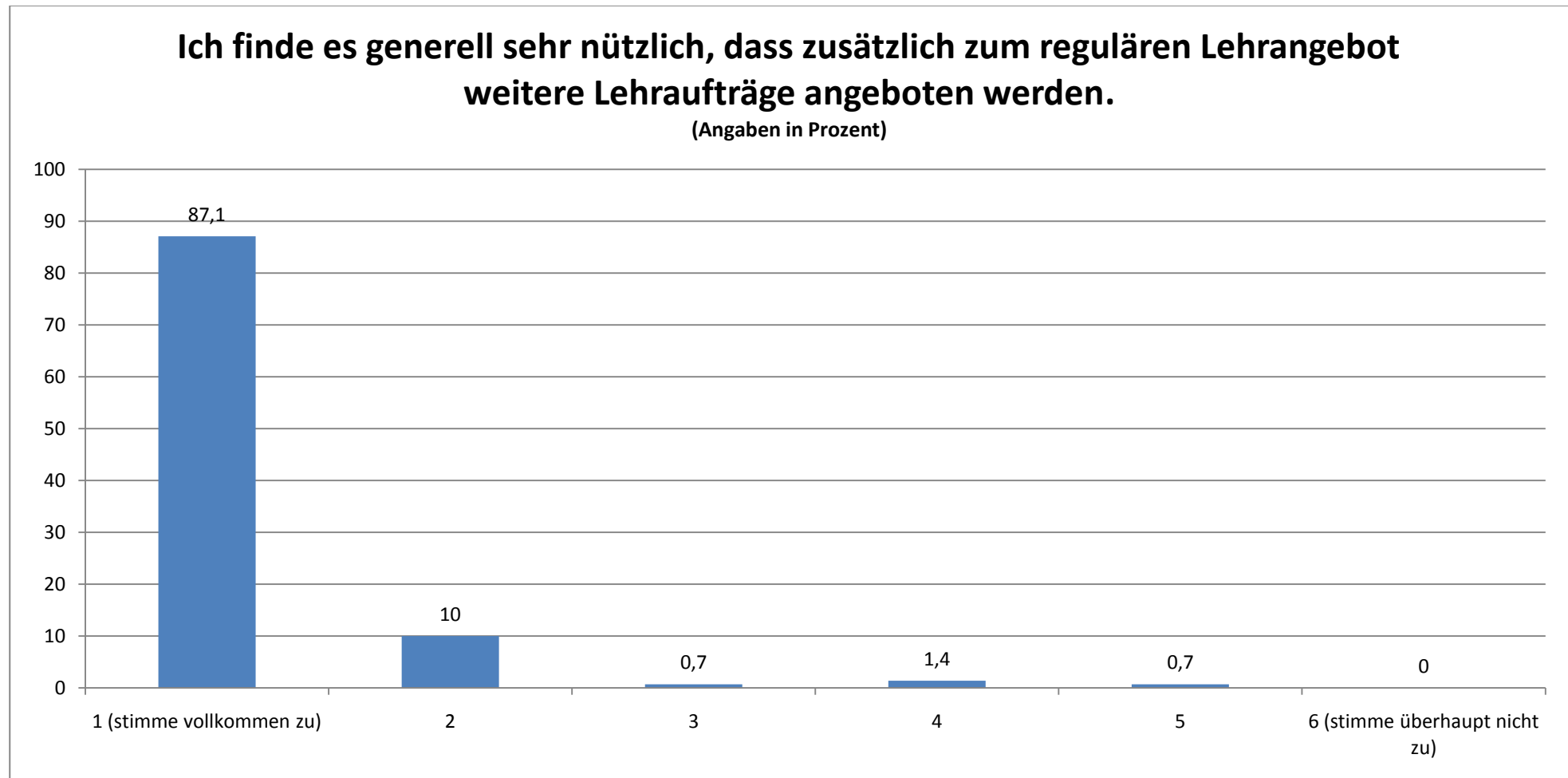


FAKULTÄT: GESAMTEVALUATION DER LEHRAUFTRÄGE (N =141)

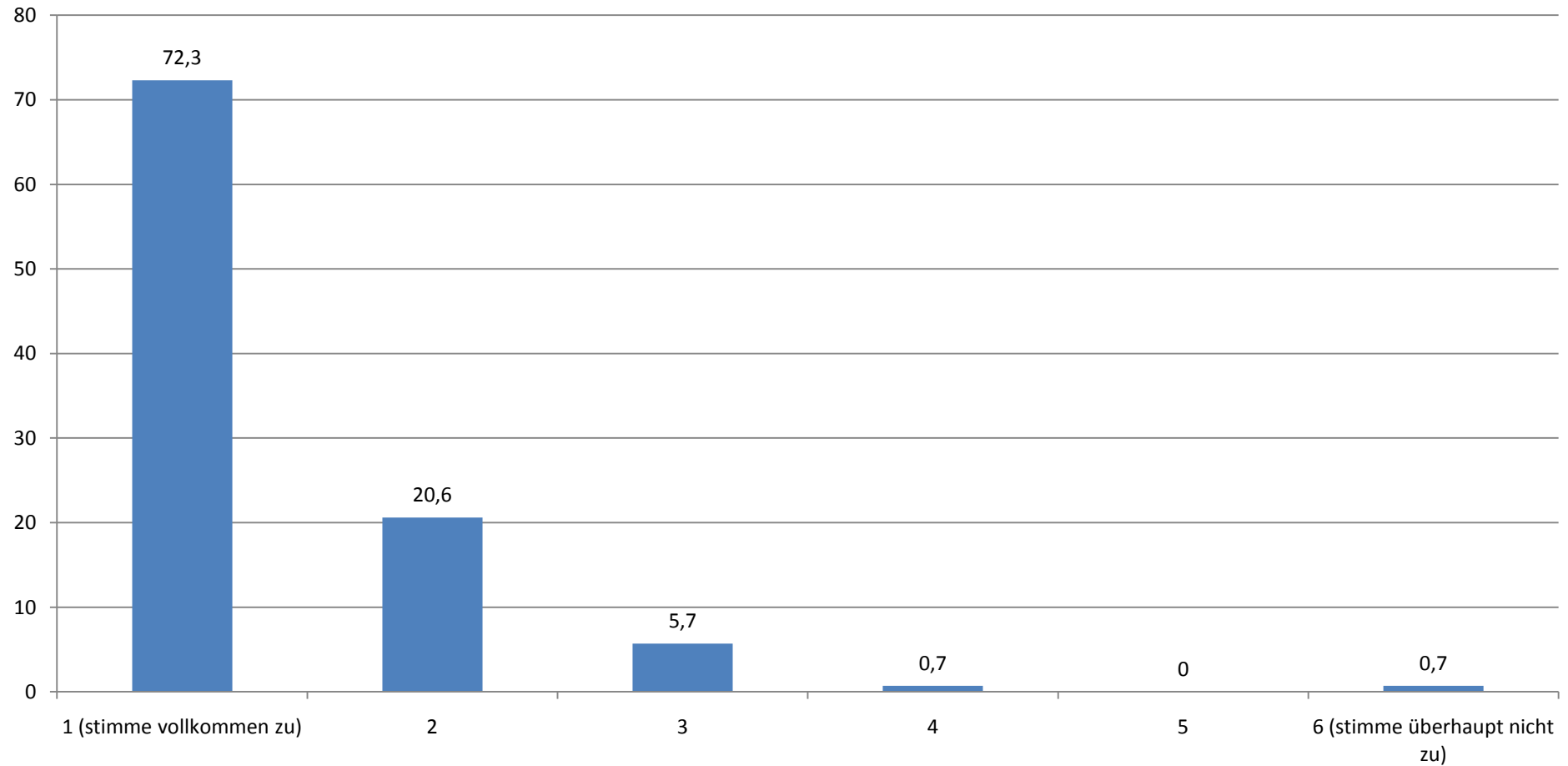
STAND: 20.10.10



Durchschnittlicher Wert (absolut): 1,19

Ich finde, dass dieser Lehrauftrag eine Verbesserung für die Lehre darstellt.

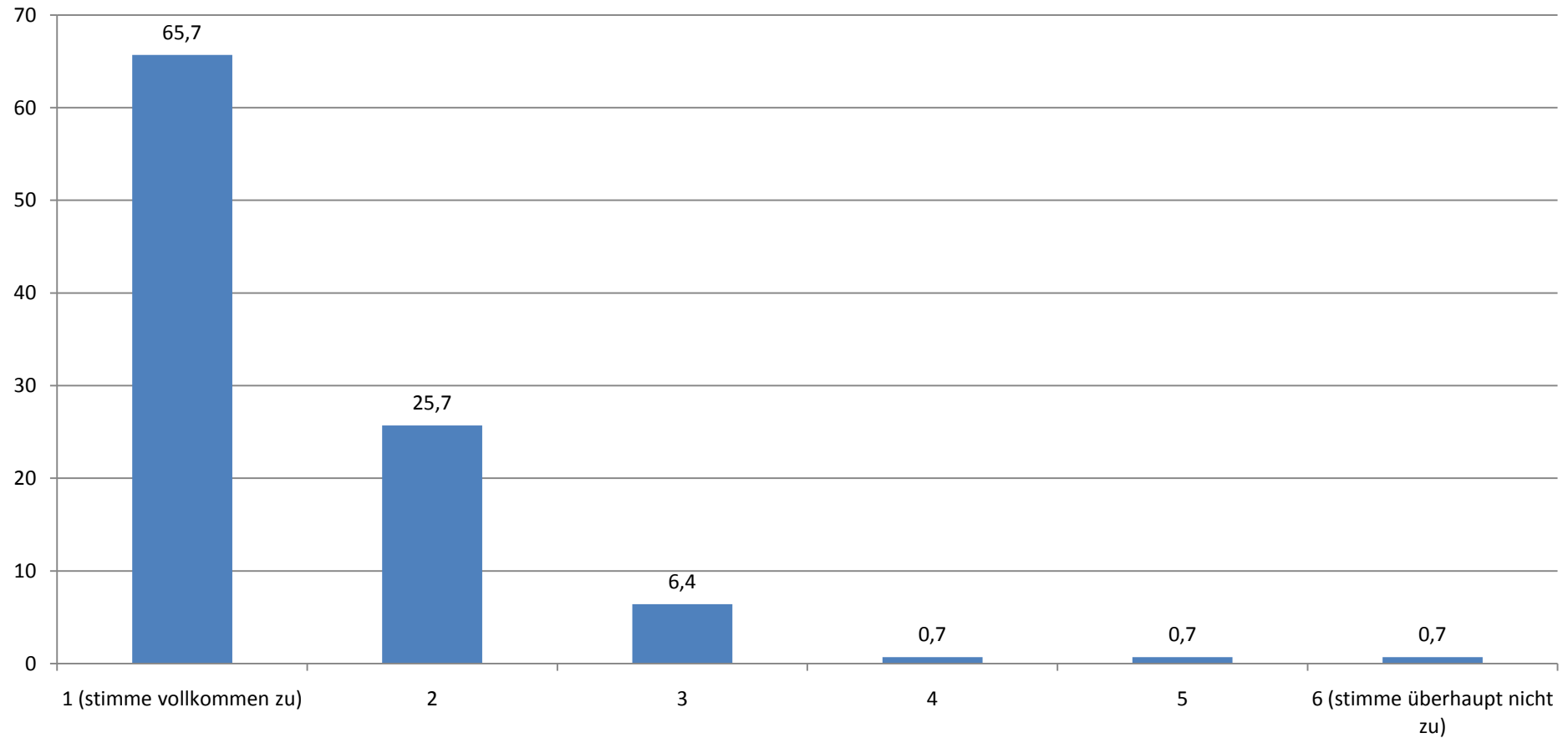
(Angaben in Prozent)



Durchschnittlicher Wert (absolut): 1,38

Dieser Lehrauftrag ist aus meiner Sicht eine wichtige Erweiterung des Lehrangebotes.

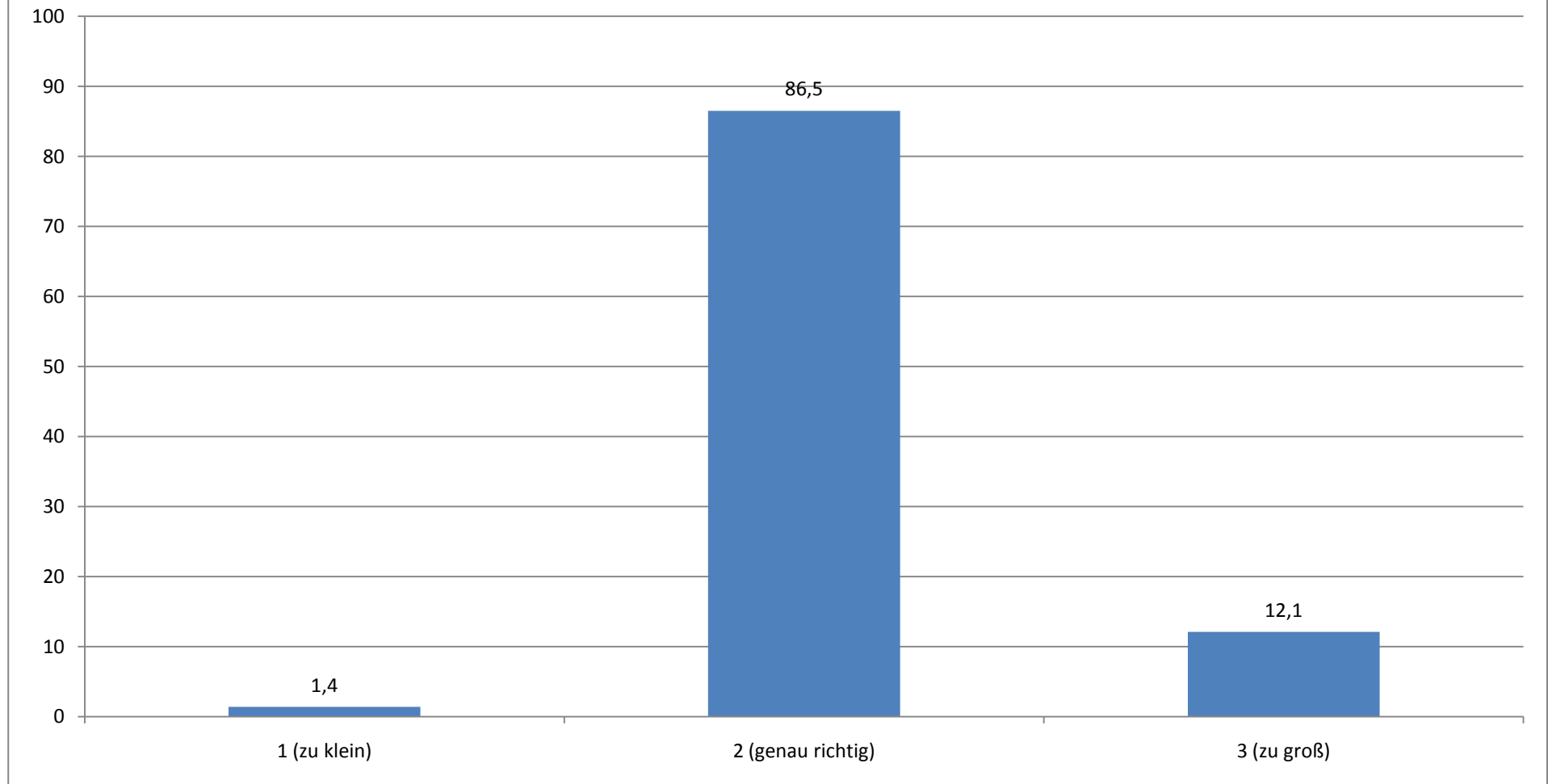
(Angaben in Prozent)



Durchschnittlicher Wert (absolut): 1,47

Die Teilnehmerzahl fand ich...

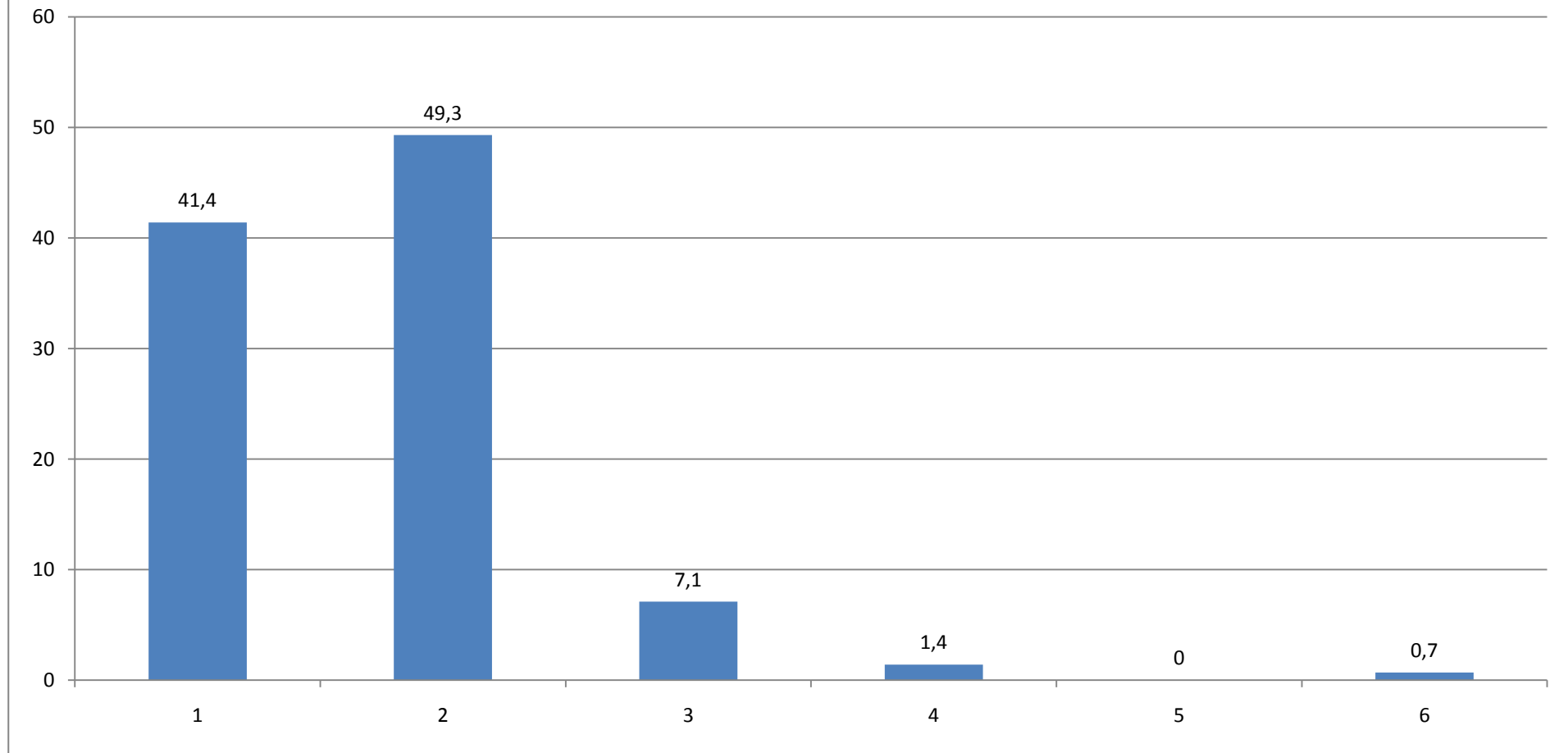
(Angaben in Prozent)



Durchschnittlicher Wert (absolut): 2,11

Wenn Sie für den Lehrauftrag insgesamt eine Note vergeben müssten, welche Note geben Sie?

(Angaben in Prozent)



Durchschnittliche Note: 1,71