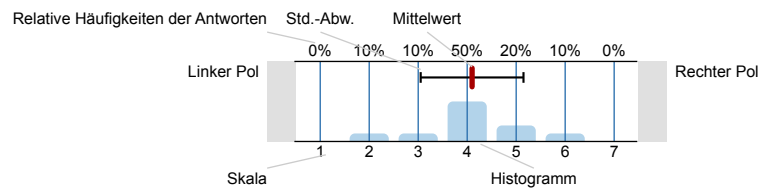


Auswertungsteil der geschlossenen Fragen

## Legende

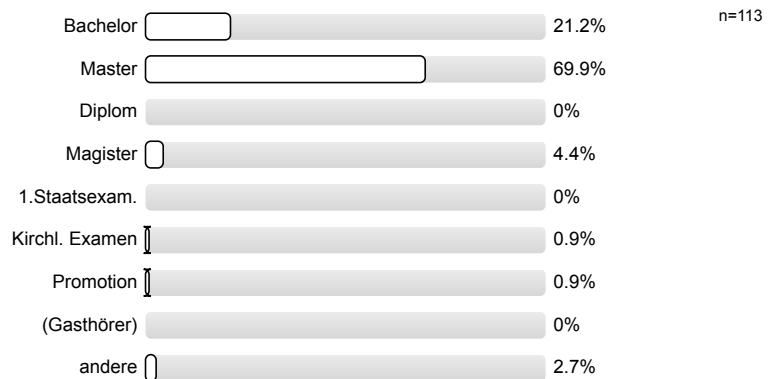
Fragestext



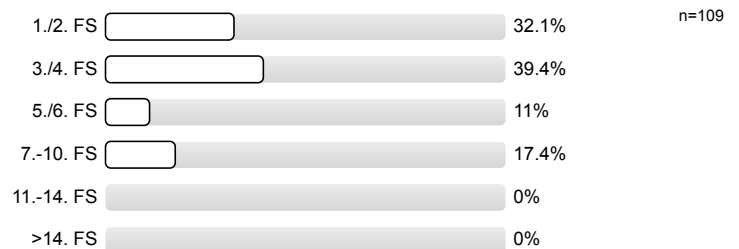
n=Anzahl  
mw=Mittelwert  
s=Std.-Abw.  
E.=Enthaltung

### 1. Fragen zu Studium und Person

1.1) Mein angestrebter Abschluss in diesem Studiengang ist



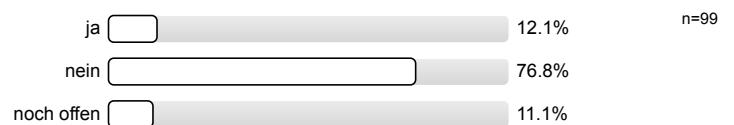
1.2) Ich studiere im (FS = Fachsemester)



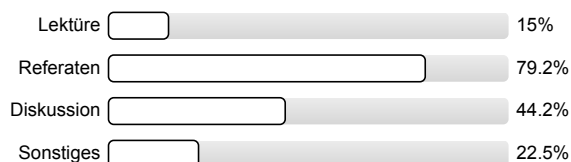
1.3) Die Lehrveranstaltung ist für mich



1.4) Ich habe diese Veranstaltung als Schlüsselkompetenz-Angebot gewählt.

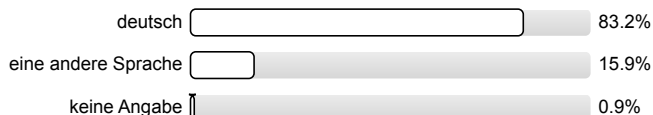


1.5) Die Veranstaltung besteht v.a. aus (Mehrfachnennung möglich)



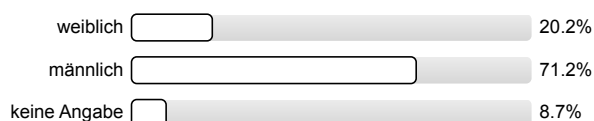
n=120

1.6) Meine Muttersprache ist



n=107

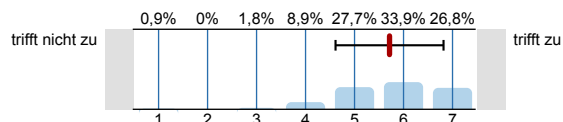
1.7) Mein Geschlecht ist



n=104

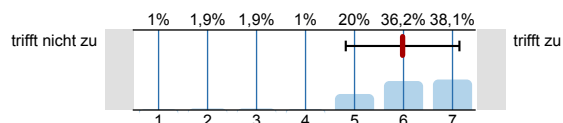
## 2. Fragen zur Lehrveranstaltung

2.1) In dieser LV lerne ich viel.



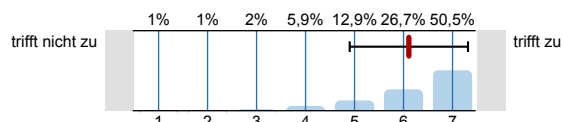
n=112  
mw=5,7  
s=1,1

2.2) Die LV ist inhaltlich gut strukturiert.



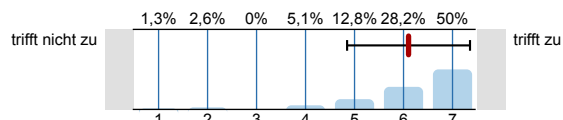
n=105  
mw=6  
s=1,2  
E.=7

2.3) Die Lernziele wurden klar formuliert.



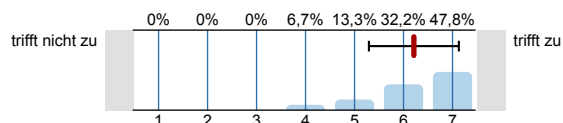
n=101  
mw=6,1  
s=1,2  
E.=10

2.4) Die eingesetzten Lernhilfen (z.B. Skript, Angebote in StudIP, Literatur, Medien) sind für mich nützlich.



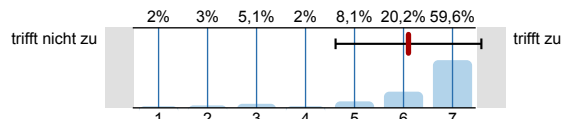
n=78  
mw=6,1  
s=1,3  
E.=32

2.5) Die Lehr-/Lernformen der LV (z.B. Gruppen- u. Einzelübungen, mündliche u. schriftliche Kommunikation) sind hilfreich.



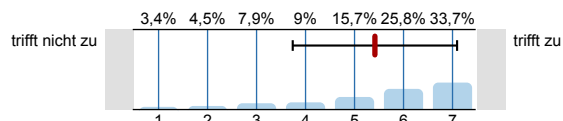
n=90  
mw=6,2  
s=0,9  
E.=18

2.6) In einer der ersten Sitzungen wurden die Leistungsanforderungen deutlich gemacht.



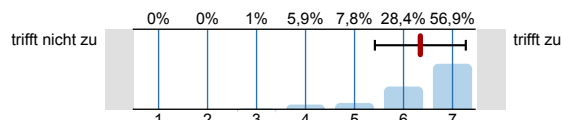
n=99  
mw=6,1  
s=1,5  
E.=11

2.7) Die Lehrperson vergewissert sich, ob der in den jeweiligen Sitzungen behandelte Stoff von den Studierenden verstanden wurde.



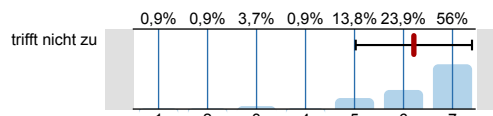
n=89  
mw=5,4  
s=1,7  
E.=20

2.8) Studierende werden bei der Vor- und Nachbereitung von Referaten oder anderen Aufgaben gut betreut.



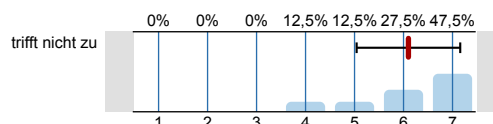
n=102  
mw=6,3  
s=0,9  
E.=9

- 2.9) In der LV herrscht eine Atmosphäre, die mich zur aktiven Beteiligung anregt.



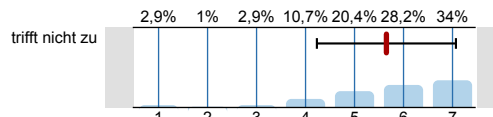
n=109  
mw=6,2  
s=1,2  
E.=1

- 2.10) Die LV ist mit den anderen Veranstaltungen des Moduls inhaltlich abgestimmt.



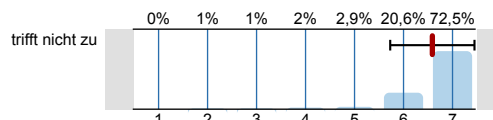
n=40  
mw=6,1  
s=1,1  
E.=72

- 2.11) Die in der LV erworbenen Schlüsselkompetenzen schätze ich als nützlich für meinen späteren Beruf ein.



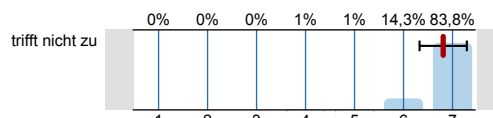
n=103  
mw=5,7  
s=1,4  
E.=8

- 2.12) Die Lehrperson ist auch außerhalb der einzelnen Sitzungen gut ansprechbar.



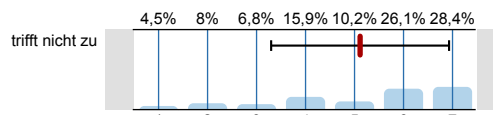
n=102  
mw=6,6  
s=0,9  
E.=9

- 2.13) Die Lehrperson ist im Umgang mit den Studierenden fair.



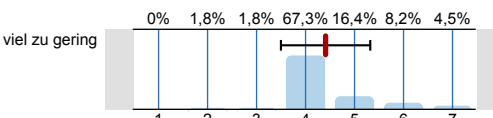
n=105  
mw=6,8  
s=0,5  
E.=6

- 2.14) Ich bereite mich für die LV regelmäßig vor oder nach.



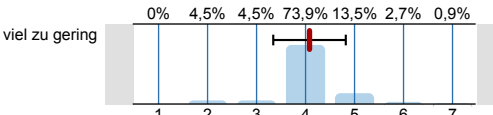
n=88  
mw=5,1  
s=1,8  
E.=20

- 2.15) Mein Arbeitsaufwand ist gemessen an den vergebenen Credits



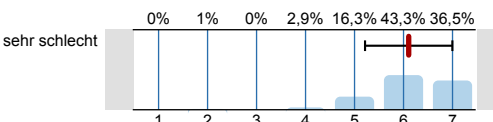
n=110  
mw=4,4  
s=0,9

- 2.16) Das inhaltliche Niveau der LV erscheint mir



n=111  
mw=4,1  
s=0,7

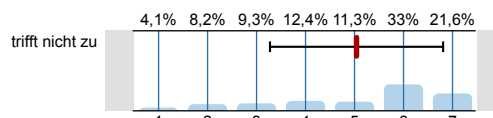
- 2.17) In einem Gesamturteil bewerte ich die LV als



n=104  
mw=6,1  
s=0,9

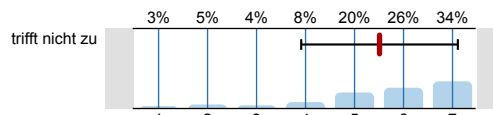
### 3. Möglichkeit für Fragen der Fakultät

- 3.1) Das Seminar hat mein physikalisches Verständnis deutlich gefördert.



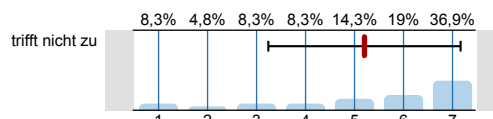
n=97  
mw=5,5  
s=1,8  
E.=11

- 3.2) Die Veranstaltung hat mir deutlich geholfen, bessere Vorträge zu halten.



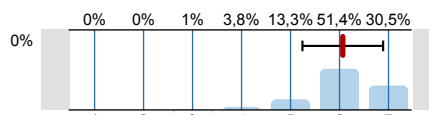
n=100  
mw=5,5  
s=1,6  
E.=9

- 3.3) Ich habe konstruktives Feedback zu meiner Vortragstechnik erhalten.



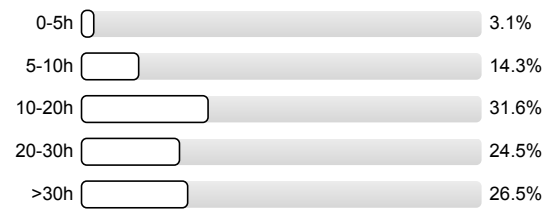
n=84  
mw=5,2  
s=2  
E.=25

- 3.4) Im Mittel waren bei den Vorträgen von den Teilnehmern anwesend:



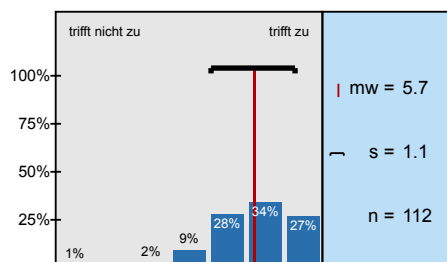
n=105  
mw=6,1  
s=0,8  
E.=3

3.5) Für die Vorbereitung des Vortrags und die schriftliche Ausarbeitung habe ich insgesamt gebraucht ...

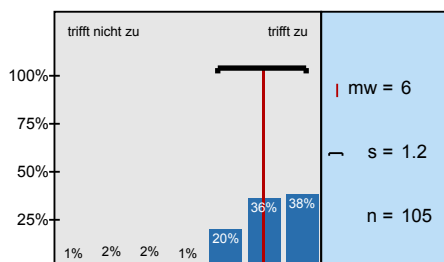


# Histogramme zu den Skalafragen

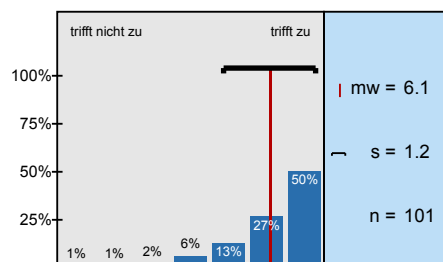
In dieser LV lerne ich viel.



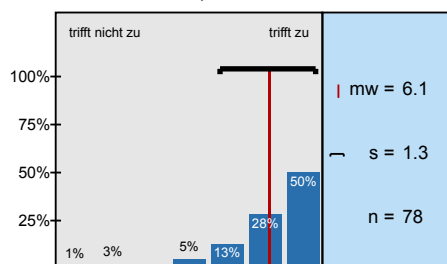
Die LV ist inhaltlich gut strukturiert.



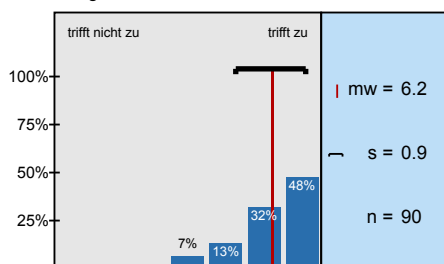
Die Lernziele wurden klar formuliert.



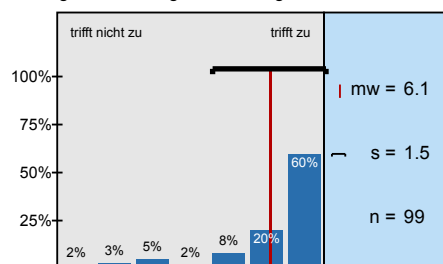
Die eingesetzten Lernhilfen (z.B. Skript, Angebote in StudIP, Literatur, Medien) sind für mich nützlich.



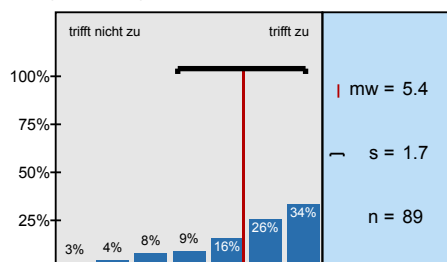
Die Lehr-/Lernformen der LV (z.B. Gruppen- u. Einzelübungen, mündliche u. schriftliche



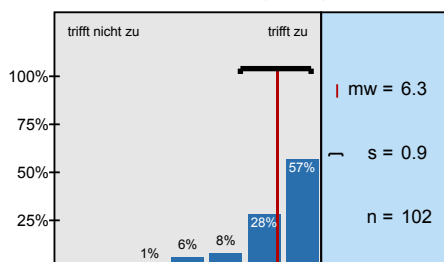
In einer der ersten Sitzungen wurden die Leistungsanforderungen deutlich gemacht.



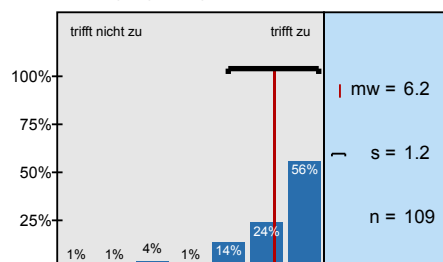
Die Lehrperson vergewissert sich, ob der in den jeweiligen Sitzungen behandelte Stoff von den



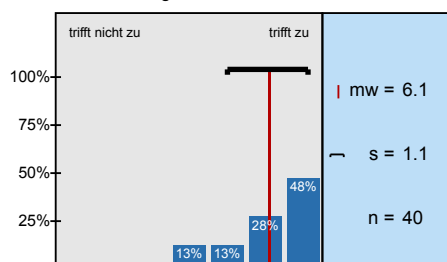
Studierende werden bei der Vor- und Nachbereitung von Referaten oder anderen Aufgaben gut betreut.



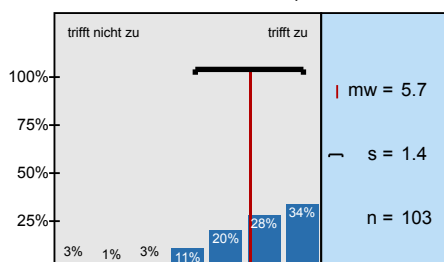
In der LV herrscht eine Atmosphäre, die mich zur aktiven Beteiligung anregt.



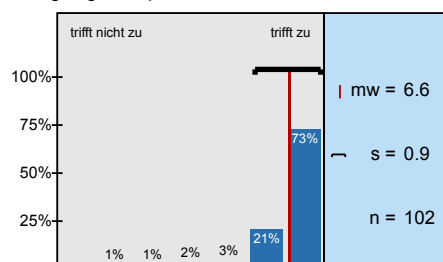
Die LV ist mit den anderen Veranstaltungen des Moduls inhaltlich abgestimmt.



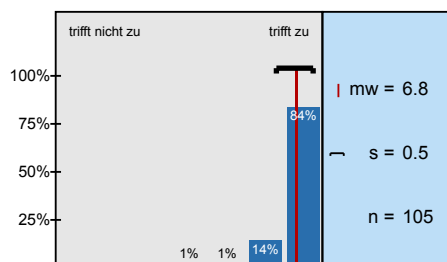
Die in der LV erworbenen Schlüsselkompetenzen schätze ich als nützlich für meinen späteren Beruf



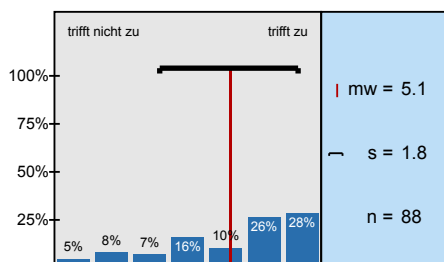
Die Lehrperson ist auch außerhalb der einzelnen Sitzungen gut ansprechbar.



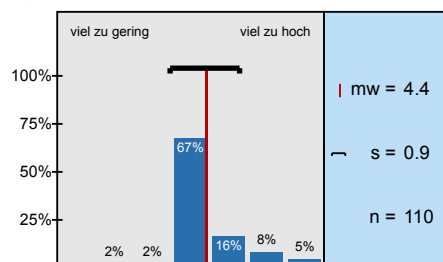
Die Lehrperson ist im Umgang mit den Studierenden fair.



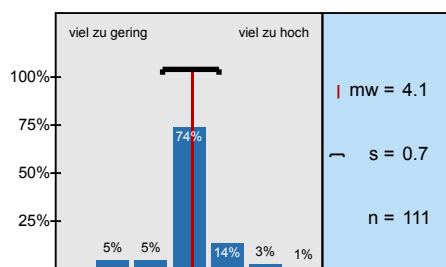
Ich bereite mich für die LV regelmäßig vor oder nach.



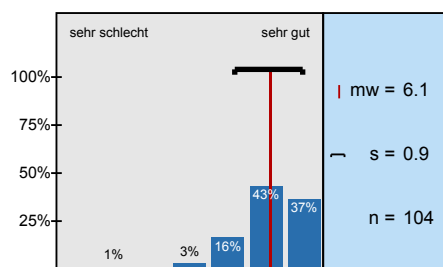
Mein Arbeitsaufwand ist gemessen an den vergebenen Credits



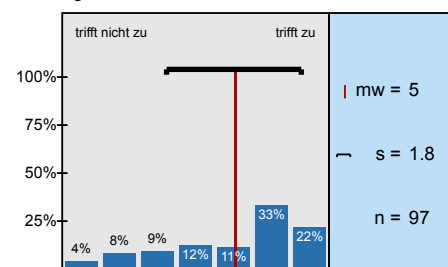
Das inhaltliche Niveau der LV erscheint mir



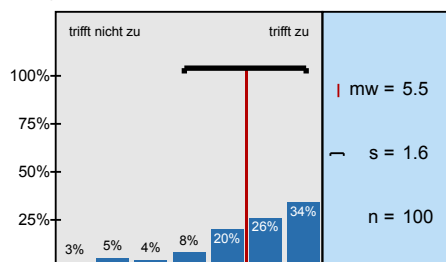
In einem Gesamturteil bewerte ich die LV als



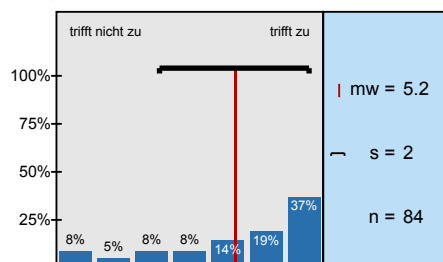
Das Seminar hat mein physikalisches Verständnis deutlich gefördert.



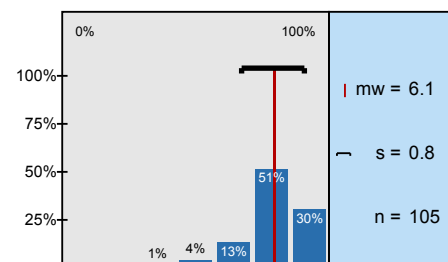
Die Veranstaltung hat mir deutlich geholfen, bessere Vorträge zu halten.



Ich habe konstruktives Feedback zu meiner Vortragstechnik erhalten.



Im Mittel waren bei den Vorträgen von den Teilnehmern anwesend:



Verwendete Werte in der Profillinie: Mittelwert

Frage	Antwort	trifft nicht zu	trifft zu	n	mw	md	s
2.1) In dieser LV lerne ich viel.	trifft nicht zu			n=112	mw=5,7	md=6,0	s=1,1
2.2) Die LV ist inhaltlich gut strukturiert.	trifft nicht zu			n=105	mw=6,0	md=6,0	s=1,2
2.3) Die Lernziele wurden klar formuliert.	trifft nicht zu			n=101	mw=6,1	md=7,0	s=1,2
2.4) Die eingesetzten Lernhilfen (z.B. Skript, Angebote in StudiP, Literatur, Medien) sind für mich nützlich.	trifft nicht zu			n=78	mw=6,1	md=6,5	s=1,3
2.5) Die Lehr-/Lernformen der LV (z.B. Gruppen- u. Einzelübungen, mündliche u. schriftliche Kommunikation) sind hilfreich.	trifft nicht zu			n=90	mw=6,2	md=6,0	s=0,9
2.6) In einer der ersten Sitzungen wurden die Leistungsanforderungen deutlich gemacht.	trifft nicht zu			n=99	mw=6,1	md=7,0	s=1,5
2.7) Die Lehrperson vergewissert sich, ob der in den jeweiligen Sitzungen behandelte Stoff von den Studierenden verstanden wurde.	trifft nicht zu			n=89	mw=5,4	md=6,0	s=1,7
2.8) Studierende werden bei der Vor- und Nachbereitung von Referaten oder anderen Aufgaben gut betreut.	trifft nicht zu			n=102	mw=6,3	md=7,0	s=0,9
2.9) In der LV herrscht eine Atmosphäre, die mich zur aktiven Beteiligung anregt.	trifft nicht zu			n=109	mw=6,2	md=7,0	s=1,2
2.10) Die LV ist mit den anderen Veranstaltungen des Moduls inhaltlich abgestimmt.	trifft nicht zu			n=40	mw=6,1	md=6,0	s=1,1
2.11) Die in der LV erworbenen Schlüsselkompetenzen schätze ich als nützlich für meinen späteren Beruf ein.	trifft nicht zu			n=103	mw=5,7	md=6,0	s=1,4
2.12) Die Lehrperson ist auch außerhalb der einzelnen Sitzungen gut ansprechbar.	trifft nicht zu			n=102	mw=6,6	md=7,0	s=0,9
2.13) Die Lehrperson ist im Umgang mit den Studierenden fair.	trifft nicht zu			n=105	mw=6,8	md=7,0	s=0,5
2.14) Ich bereite mich für die LV regelmäßig vor oder nach.	trifft nicht zu			n=88	mw=5,1	md=6,0	s=1,8
2.15) Mein Arbeitsaufwand ist gemessen an den vergebenen Credits	viel zu gering			n=110	mw=4,4	md=4,0	s=0,9
2.16) Das inhaltliche Niveau der LV erscheint mir	viel zu gering			n=111	mw=4,1	md=4,0	s=0,7
2.17) In einem Gesamturteil bewerte ich die LV als	sehr schlecht			n=104	mw=6,1	md=6,0	s=0,9

Frage	trifft nicht zu	trifft zu	n	mw	md	s
3.1) Das Seminar hat mein physikalisches Verständnis deutlich gefördert.			97	5,0	6,0	1,8
3.2) Die Veranstaltung hat mir deutlich geholfen, bessere Vorträge zu halten.			100	5,5	6,0	1,6
3.3) Ich habe konstruktives Feedback zu meiner Vortragstechnik erhalten.			84	5,2	6,0	2,0
3.4) Im Mittel waren bei den Vorträgen von den Teilnehmern anwesend:	0%	100%	105	6,1	6,0	0,8

Seite 6