

Unsere Partner



Universitat Pompeu Fabra
(Barcelona)



Università degli Studi di Milano-
Bicocca (Mailand)



Università Ca' Foscari Venezia
(Venedig)



Consorzio Interuniversitario
Nazionale per l'Informatica
(Rom)



Universiteit van Amsterdam
(Amsterdam)



Boğaziçi Üniversitesi
(Istanbul)



Centre National de la
Recherche Scientifique (Paris)



Université Paris Diderot - Paris
7 (Paris)



Tel Aviv University
(Tel Aviv)



Georg-August-Universität
Göttingen (Göttingen)



Dieses Projekt wird durch das Horizon
2020 Rahmenprogramm der
Europäischen Union zur Förderung von
Forschung und Innovation unter der
Nummer 693349 gefördert.



Für mehr Informationen
besuchen Sie uns im
Internet ...

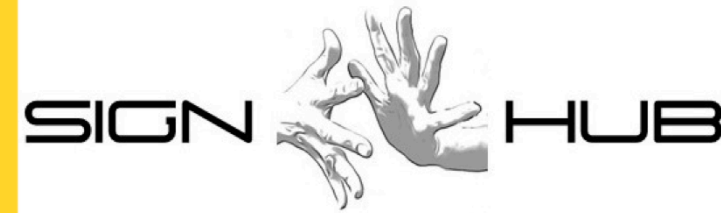
www.sign-hub.eu

... auf Facebook ...

www.facebook.com/sign.hub.project

... oder schreiben Sie uns
eine E-Mail an

[sign.language@phil.uni-
goettingen.de](mailto:sign.language@phil.uni-goettingen.de)



DEUTSCHLAND

SPANIEN

ISRAEL

ITALIEN

FRANKREICH

TÜRKEI

NIEDERLANDE

Das SIGN-HUB Projekt

Bewahrung, Erforschung und
Förderung des linguistischen,
historischen und kulturellen
Erbes der europäischen
Gebärdensprachgemeinschaft
durch eine integrale Ressource

Das SIGN-HUB Projekt

Das SIGN-HUB Projekt strebt eine erste ausführliche Antwort auf die gesellschaftlichen und wissenschaftlichen Herausforderungen an, die sich aus der allgemeinen Vernachlässigung der kulturellen und linguistischen Identität von Gebärdensprachgemeinschaften in Europa ergeben.

SIGN-HUB ist ein **vierjähriges Projekt** (2016-2020), das von der europäischen Kommission im Rahmen von Horizon 2020 gefördert wird.

Die Ergebnisse des Projekts werden auf einer extra entwickelten Online-Plattform verfügbar gemacht, auf der Nutzern/innen über passende Schnittstellen problemlos Zugriff auf Inhalte in der Form von Videos, Texten und Bildern erhalten.

Diese digitale Plattform dient der Veröffentlichung und Verbreitung der Ergebnisse des Projekts zur weiteren Nutzung durch **Wissenschaftler/innen** und andere **Interessengruppen** (Gehörlosengemeinschaft, politischen Entscheidungsträger/innen, Institutionen und Verbänden, Gebärdensprachdolmetscher/innen, Pädagogen/innen und Mediziner/innen).

Unsere vier Forschungsprojekte



Digitale Referenzgrammatik von 6 Gebärdensprachen, erzeugt mit einem neuen Online-Schreib-Tool.



Ein interaktiver digitaler Atlas der linguistischen Strukturen der Gebärdensprachen der Welt



Online Diagnoseinstrumente für Gebärdensprachen für den pädagogischen und klinischen Bereich



Digitales Archiv des sprachlichen und kulturellen Erbes von gehörlosen Senioren/innen



Die nächsten Events



[8.-12. Mai 2017](#)

SIGN-HUB Summer School in Gargnano sul Garda (Italien)



[21.-22. Juni 2017](#)

FEAST-Konferenz in Reykjavik (Island)

Bitte merken! 😊

