



Georg-August-Universität

Carmen Mata Castro (PERSÖNLICH)

Auswertungsbericht Lehrveranstaltungsevaluation an die Lehrenden

Sehr geehrte/r Frau/Herr Mata Castro,

Sie erhalten hier die Ergebnisse der automatisierten Auswertung der Lehrveranstaltungsevaluation zur Veranstaltung Gramática

Im Auswertungsbericht werden die Histogramme, Mittelwerte und Standardabweichungen aller einzelnen Fragen aufgelistet.

Die Mehrzahl der Fragen wird mit Angaben zwischen 0% und 100% beantwortet. Dabei kennzeichnet die Auswahl auf der rechten Seite (100%) aus Sicht der Studierenden eine maximale Veranstaltungsgüte, die Auswahl auf der linken Seite (0%) eine minimale Veranstaltungsgüte. (Dies gilt in fast allen Fällen. Es gibt vereinzelt fakultätsspezifische Fragen, bei denen das Optimum 0% entspricht.)

Am Ende dieses Berichts finden Sie die handschriftlichen freien Kommentare als gescannte Bilder, soweit die Studierenden solche Kommentare abgegeben haben.

Unter <http://www.uni-goettingen.de/de/51738.html> finden Sie nach Ende des Semesters zudem das Gesamtevaluationsergebnis Ihrer Fakultät, das Sie ggf. mit Ihrem persönlichen Auswertungsbericht vergleichen können.

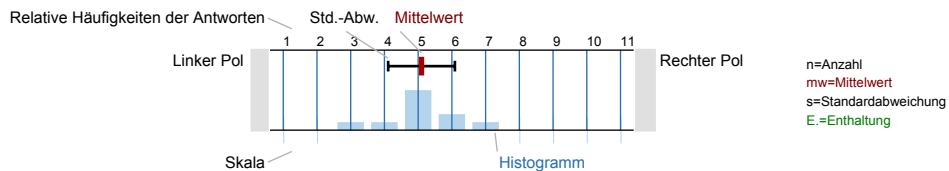
Mit freundlichen Grüßen
im Namen des Vizepräsidenten für Studium und Lehre
Ihre Evasys-Administration



Auswertungsteil der geschlossenen Fragen

Legende

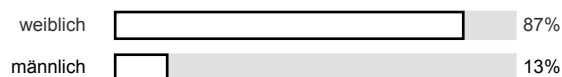
Frage text



Fragen zu Studium und Person

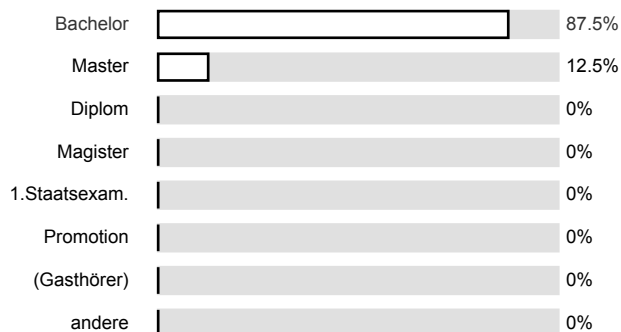
1.1) Mein Geschlecht ist

n=23



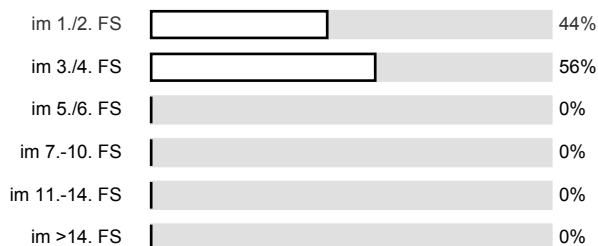
1.2) Mein angestrebter Abschluss in diesem Studiengang ist

n=24



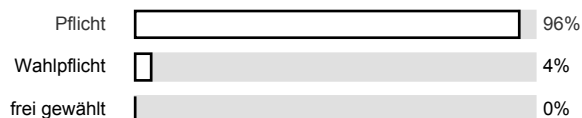
1.3) Ich studiere ... (FS = Fachsemester)

n=25



1.4) Die Lehrveranstaltung ist für mich

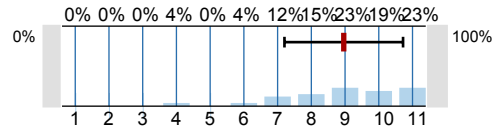
n=25



Fragen zu Lehrveranstaltung (LV) und Lehrperson

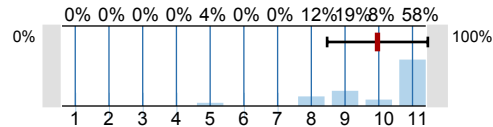
Achtung: Die folgenden Aussagen beziehen sich immer auf den gesamten Verlauf der LV in diesem Semester! Überlegen Sie bitte bei jeder Aussage: In welchem Ausmaß trifft die Aussage für diese LV zu? Für Ihre Antworten steht Ihnen eine Skala von 0 bis 100 zur Verfügung. Dabei bedeutet 0%: "Die Aussage trifft überhaupt nicht zu." 100%: "Die Aussage trifft vollständig zu." Bitte geben Sie Ihre Antwort jeweils, indem Sie eines der Kästchen ankreuzen. Die meisten LVen werden mit nur einem Fragebogen evaluiert, auch wenn mehrere Lehrende beteiligt sind. Nur in Ausnahmefällen - wenn vor dem oben stehenden Titel der LV der Hinweis "Teil-Eval." steht - beziehen sich die folgenden Fragen nur auf den Teil der LV, für den die angegebene Lehrperson verantwortlich ist.

2.1) Mit der LV bin ich voll und ganz zufrieden.



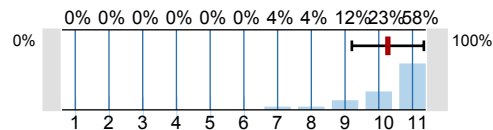
n=26
mw=9
s=1.8

2.2) In dieser LV lerne ich viel.



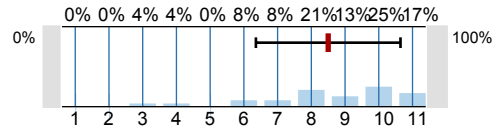
n=26
mw=10
s=1.5

2.3) Die Lehrperson vermittelt den Stoff verständlich.



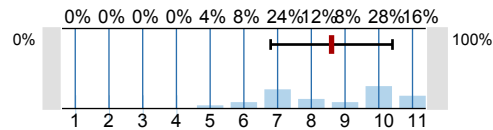
n=26
mw=10.3
s=1.1

2.4) Die LV gefällt mir sehr.



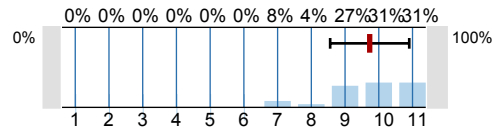
n=24
mw=8.5
s=2.2

2.5) Die Lehrpers. gestaltet die LV anregend u. lebendig.



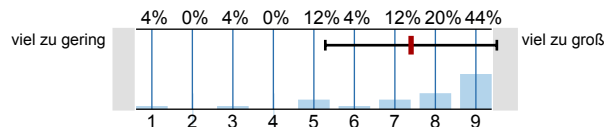
n=25
mw=8.6
s=1.8

2.6) Die LV hilft mir, fachliche Zusammenhänge richtig zu verstehen.



n=26
mw=9.7
s=1.2

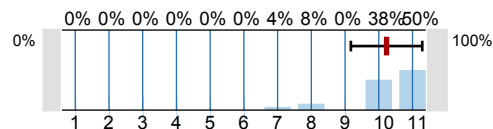
2.7) (Nur zu beantworten, falls Credit Points vergeben werden:) Der Arbeitsaufwand ist gemessen an den vergebenen Credits ...



n=25
mw=7.4
s=2.1

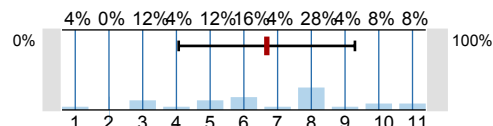
Fragen der Fakultät

3.1) Die LV ist gut strukturiert.



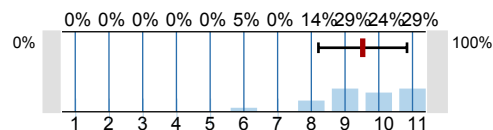
n=26
mw=10.2
s=1.1

3.2) Die Teilnehmerzahl ist der LV angemessen.



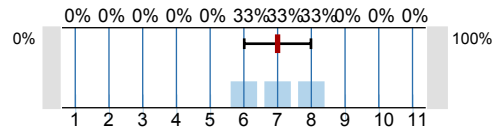
n=25
mw=6.7
s=2.6

3.3) Ich habe die Gelegenheit im Rahmen von Sprechstunden / E-Mails / Telefonaten angemessen betreut zu werden.



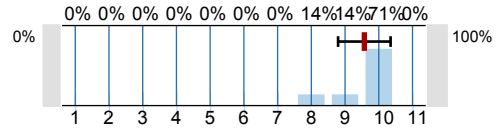
n=21
mw=9.5
s=1.3

3.4) Bei Einführungsveranstaltungen: Die LV ist nicht zu voraussetzungsreich.



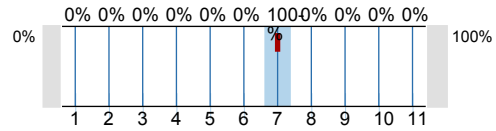
n=3
mw=7
s=1

3.5) Bei Aufbauveranstaltungen: Das Niveau der LV ist dem Studienabschnitt angemessen.



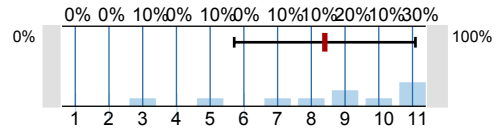
n=7
mw=9.6
s=0.8

3.6) Bei Vorlesungen: Die Vorlesung kann nicht durch Lektüre ersetzt werden.



n=1
mw=7
s=0

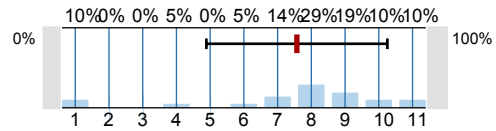
3.7) Bei Sprachkursen, Methodenseminaren, Logik u.ä.: Die eingesetzten Methoden insgesamt sind anschaulich und dienen somit der Vermittlung des Lehrstoffes.



n=10
mw=8.4
s=2.7

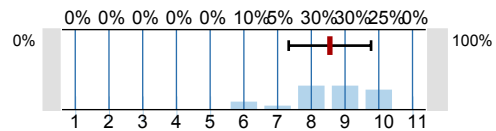
Bei Seminaren:

3.8) Die Ergebnisse der LV werden gemeinsam mit den Studierenden erarbeitet.



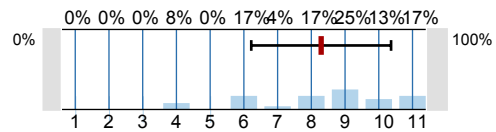
n=21
mw=7.6
s=2.7

3.9) Die eingesetzten Methoden führen zum Erreichen der Lernziele.



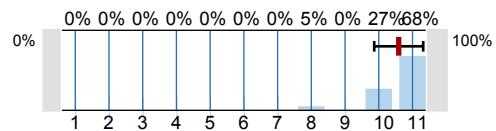
n=20
mw=8.6
s=1.2

3.10) Die Arbeitsatmosphäre ist konstruktiv.



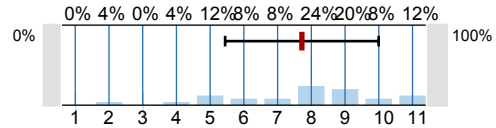
n=24
mw=8.3
s=2.1

3.11) Ich bin regelmäßig anwesend.



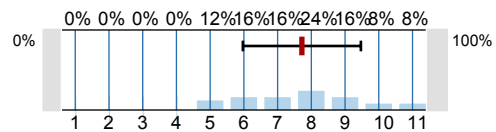
n=22
mw=10.6
s=0.7

3.12) Ich bin regelmäßig intensiv vorbereitet.



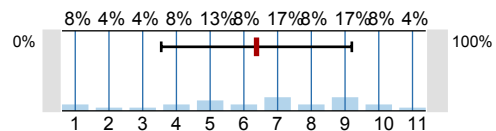
n=25
mw=7.7
s=2.3

3.13) Ich beteilige mich regelmäßig an der Diskussion.



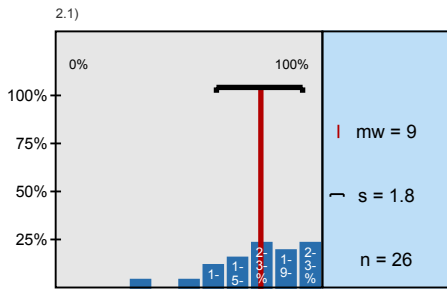
n=25
mw=7.7
s=1.8

3.14) Dieser Fragebogen ermöglicht mir eine angemessene Rückmeldung zur LV.

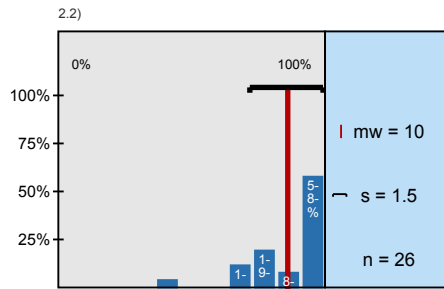


n=24
mw=6.4
s=2.9

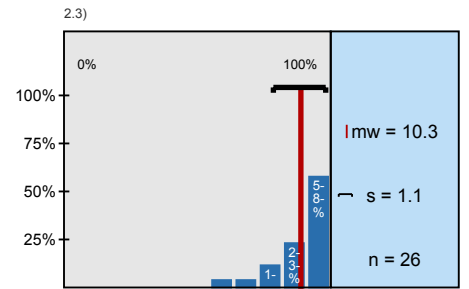
Histogramme zu den Skalafragen



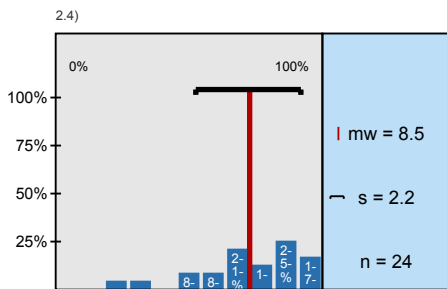
Mit der LV bin ich voll und ganz zufrieden.



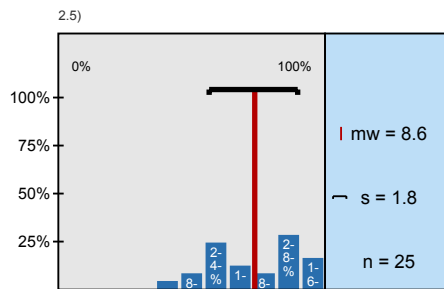
In dieser LV lerne ich viel.



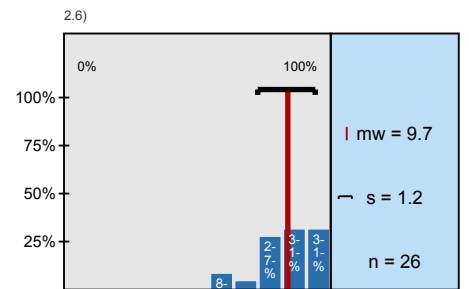
Die Lehrperson vermittelt den Stoff verständlich.



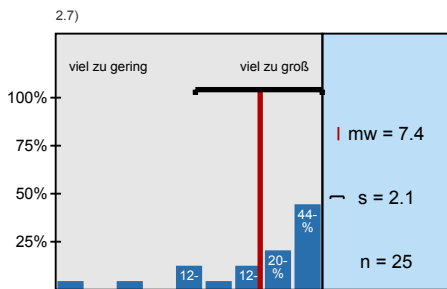
Die LV gefällt mir sehr.



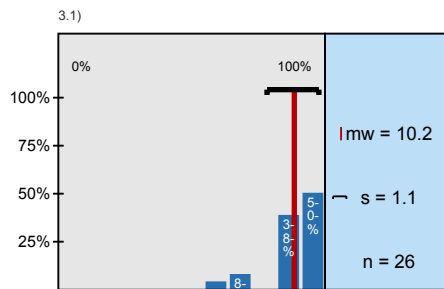
Die Lehrpers. gestaltet die LV anregend u. lebendig.



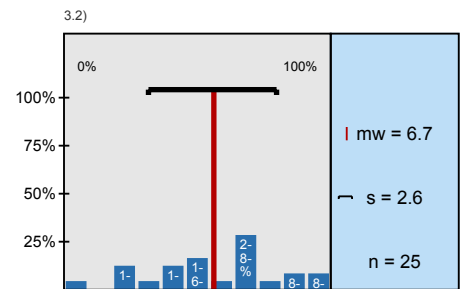
Die LV hilft mir, fachliche Zusammenhänge richtig zu verstehen.



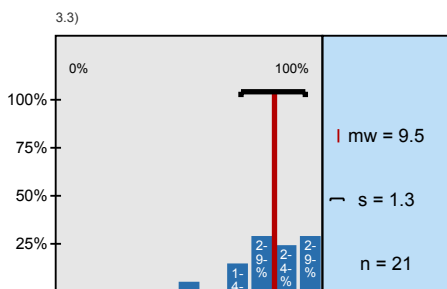
(Nur zu beantworten, falls Credit Points vergeben werden:.) Der Arbeitsaufwand ist



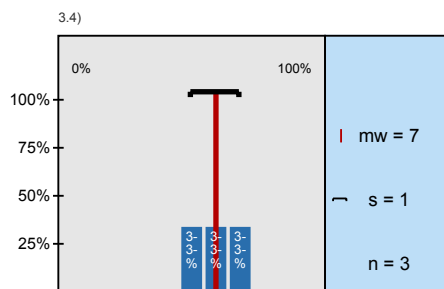
Die LV ist gut strukturiert.



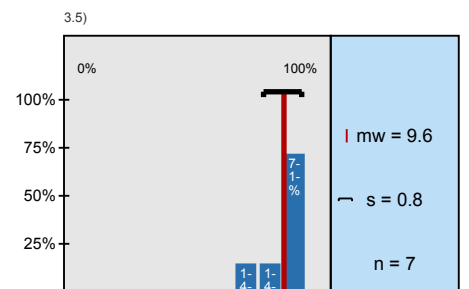
Die Teilnehmerzahl ist der LV angemessen.



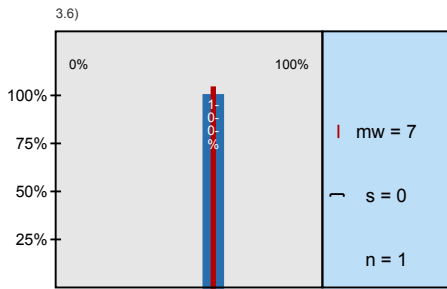
Ich habe die Gelegenheit im Rahmen von Sprechstunden / E-Mails / Telefonaten



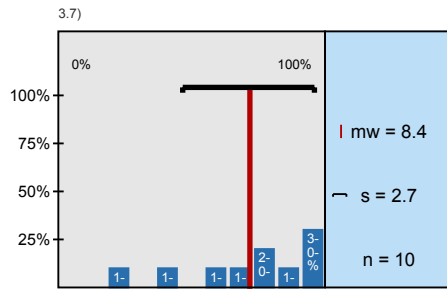
Bei Einführungsveranstaltungen: Die LV ist nicht zu voraussetzungsreich.



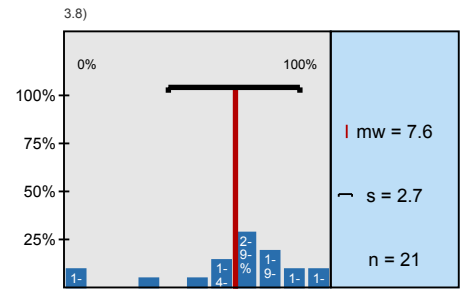
Bei Aufbauveranstaltungen: Das Niveau der LV ist dem Studienabschnitt angemessen.



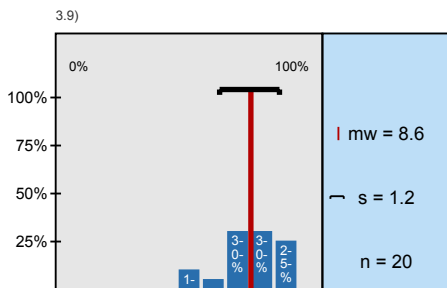
Bei Vorlesungen: Die Vorlesung kann nicht durch Lektüre ersetzt werden.



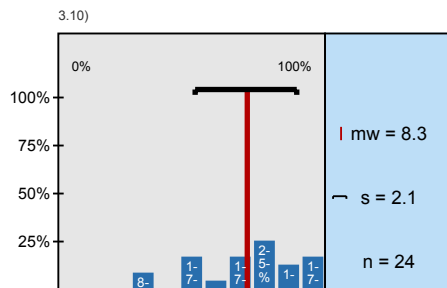
Bei Sprachkursen, Methodenseminaren, Logik u.ä.: Die eingesetzten Methoden insgesamt sind



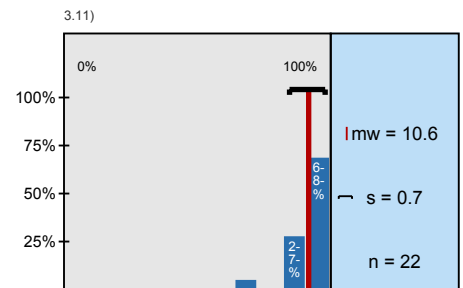
Die Ergebnisse der LV werden gemeinsam mit den Studierenden erarbeitet.



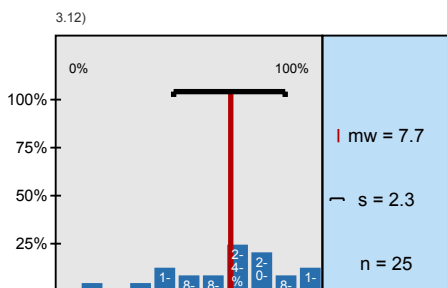
Die eingesetzten Methoden führen zum Erreichen der Lernziele.



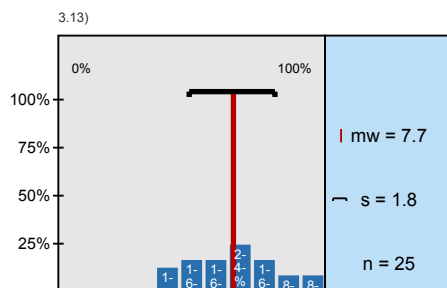
Die Arbeitsatmosphäre ist konstruktiv.



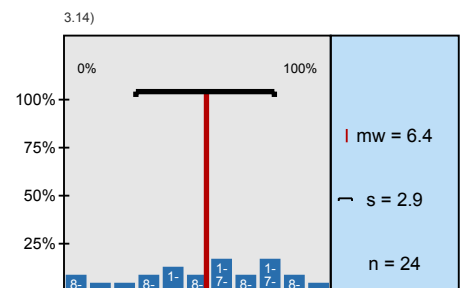
Ich bin regelmäßig anwesend.



Ich bin regelmäßig intensiv vorbereitet.



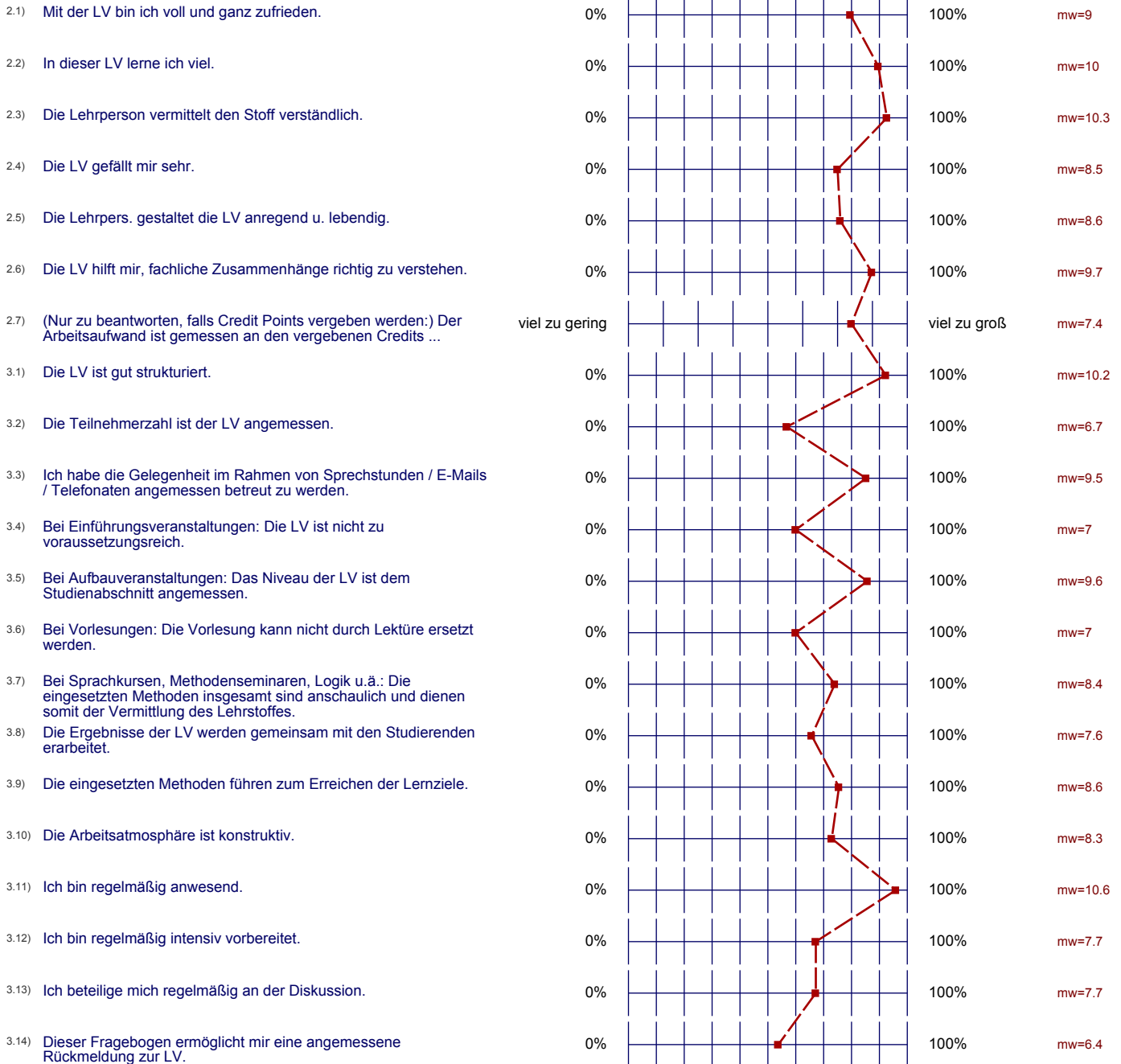
Ich beteilige mich regelmäßig an der Diskussion.



Dieser Fragebogen ermöglicht mir eine angemessene Rückmeldung zur LV.

Profillinie

Teilbereich: Aktl02 Philo
 Name der/des Lehrenden: Carmen Mata Castro
 Titel der Lehrveranstaltung: Gramática
 (Name der Umfrage)



3.15) Kommentare zur Lehrveranstaltung (Bitte schreiben Sie innerhalb des umrandeten Bereichs):

Ein sehr informativer Kurs!
Aber sehr viel Lernstoff!!

Der Arbeitsaufwand für 1 Credit ist viel zu groß!!!

Kurse mit 1C. sollte es gar nicht geben!

Der Reader ist sehr gut! Allerdings zu wenig Credits, für zu viel Stoff

Zu wenig Credits! Aber ich habe viel gelernt und hoffe, es in anderen
Klassen anwenden zu können.

Der Materialumfang ist extrem groß und man ist sich sehr unsicher was wichtig ist um die Klausur zu bestehen.

El curso es una gran ayuda para entender mejor así como practicar la gramática española. El «Reader» es verdaderamente buena para profundir los conocimientos y aplicar repasar lo aprendido.