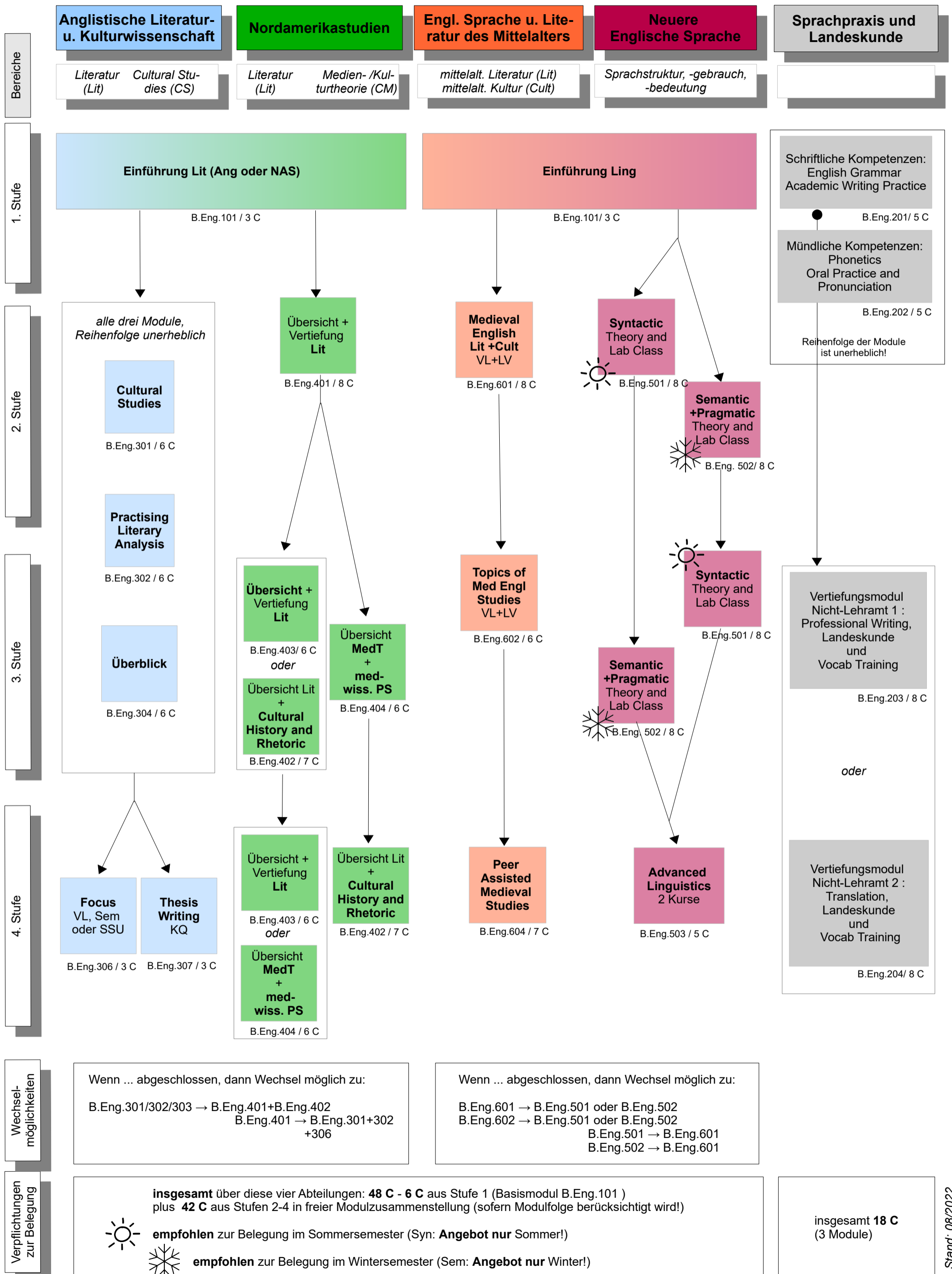
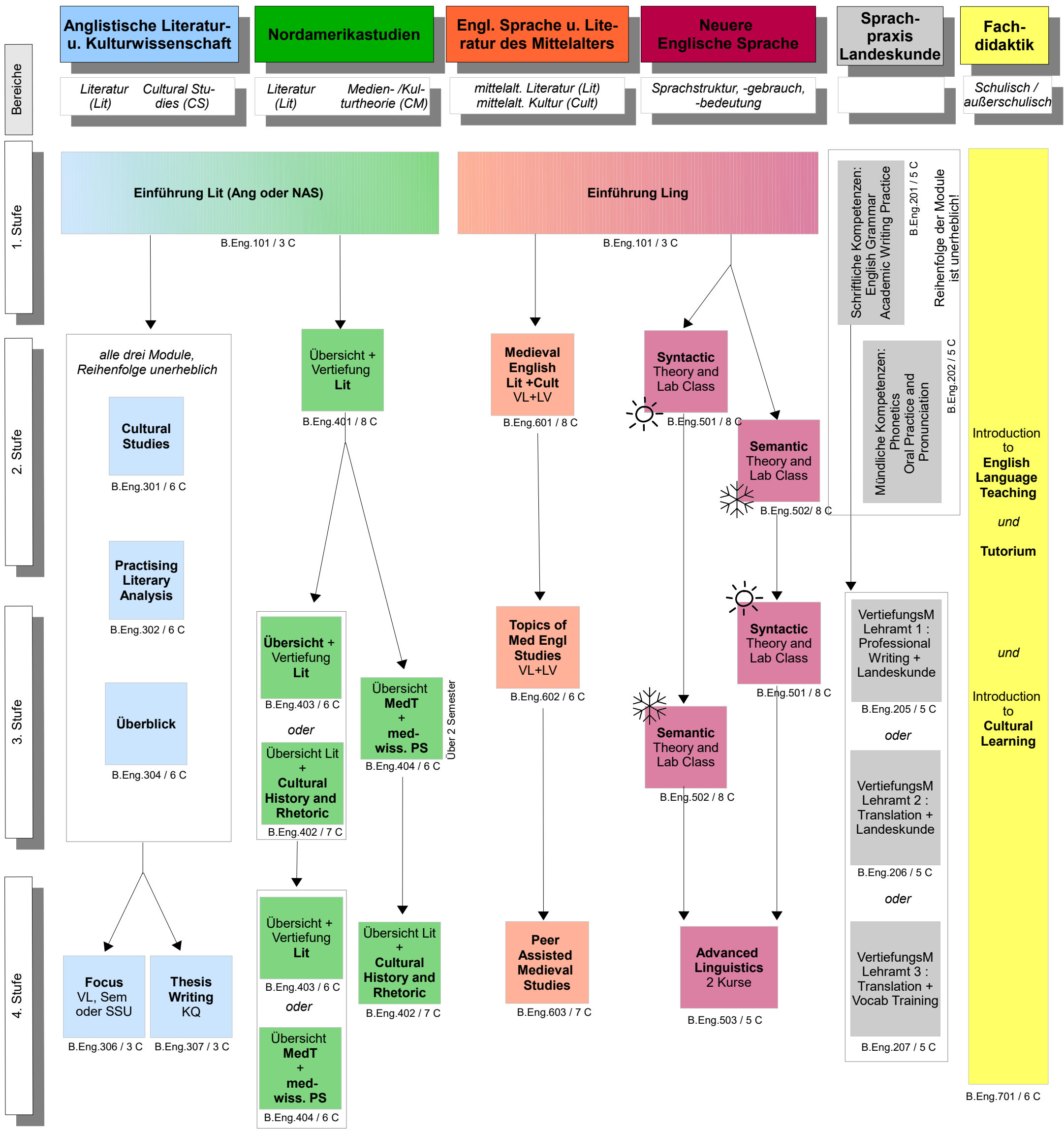


Modulabfolge Fach English: Language, Literatures and Cultures (BA)



Modulabfolge Fach Englisch (Lehramt) (BA)



Wechselmöglichkeiten

Wenn ... abgeschlossen, dann Wechsel möglich zu:
 B.Eng.301/302/303 → B.Eng.401+B.Eng.402
 B.Eng.401 → B.Eng.301+302+306

Wenn ... abgeschlossen, dann Wechsel möglich zu:
 B.Eng.601 → B.Eng.501 oder B.Eng.502
 B.Eng.602 → B.Eng.501 oder B.Eng.502
 B.Eng.501 → B.Eng.601
 B.Eng.502 → B.Eng.601

Verpflichtungen zur Belegung

insgesamt über diese vier Abteilungen: **48 C - 6 C** aus Stufe 1 (Basismodul B.Eng.101) plus **je 21 C** für die Literatur- und Kulturwissenschaft sowie für die Sprachwissenschaft aus Stufen 2-4 in freier Modulzusammenstellung (sofern Modulfolge berücksichtigt wird!)
empfohlen zur Belegung im Sommersemester (Syn: **Angebot nur Sommer!**)
empfohlen zur Belegung im Wintersemester (Sem: **Angebot nur Winter!**)

insgesamt 21 C
(4 Module)

Stand: 06/2023

Modulabfolge Fach Englisch für Wirtschaftspädagogen

