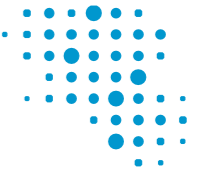




Blended Intensive Programme (BIP) **Erasmus+ Key Action 131**

Informationsveranstaltung 12. Dezember 2023



Agenda

1. Zuständigkeiten
2. Vorstellung des Mobilitätsformat
3. Voraussetzungen
4. Szenarien
5. Vorbereitung, Durchführung, Nachbereitung
6. Beispiele
7. Ausschreibungen und Fristen
 - Ausschreibung Koordination BIP
 - Ausschreibung Blended Short Term Mobilities (Studierende)
8. Fragerunde



Zuständigkeiten

Erasmus+ Key Action 131 Team (erasmus@uni-goettingen.de)
+ **ENLIGHT-Team** (enlight@uni-goettingen.de)

- Zentrale Antragsstellung für Förderline Erasmus+ KA 131 (NA DAAD)
- Drittmitteladministration
- Koordination und Administration Mobilitätsportal inkl. Online Forms
- Beratung interne Antragsstellung
- Schnittstelle (SL, Fakultäten)
- Projektmonitoring
- Zwischen- und Abschlussbericht (EU-Berichtstool; NA DAAD)

Abteilung Studium und Lehre – Internationale Lehrentwicklung
(beatrice.immelmann@zvw.uni-goettingen.de)

- Beratung /Begleitung interne Antragsstellung
- Netzwerkarbeit
- Schnittstelle (GI, Fakultäten)
- Monitoring Durchführung Aktivitäten



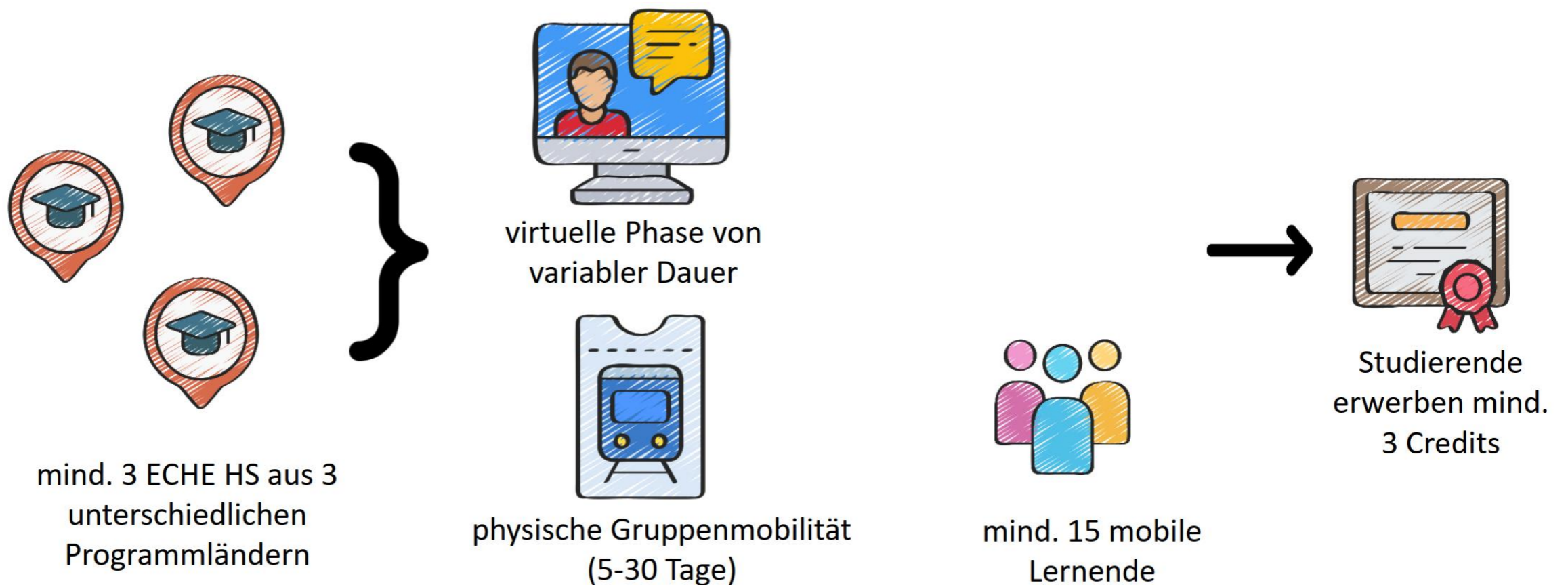
Vorstellung Mobilitätsformat - BIP

Gemeinsame Entwicklung kurzer intensiver Mobilitätscurricula und Lernaktivitäten

- kurzer Studien- bzw. Fortbildungsaufenthalt im Ausland
- virtuelle Phase (keine festgelegte Dauer) + förderfähige physische Phase (mind. 5 – max. 30 Tage)
- BIP kann Teil bereits bestehender Lehrpläne der Hochschulen sein oder diese sinnvoll ergänzen
- idealerweise leisten alle Partner Lehrbeiträge (z.B. co-teaching)



Formale Programmvoraussetzungen





Szenarien

1. Szenario (Rolle Koordination und aufnehmende Einrichtung)

UGOE Lehrende einer Fakultät hosten ein BIP in Göttingen

2. Szenario (Rolle Partner und entsendende Einrichtung)

UGOE Lehrende einer/mehrerer Fakultät beteiligen sich an BIP (Vorträge oder co-teaching)

a) Durch einzelne Beiträge (Vorträge; einzelne Sessions vgl. RVL)

b) Durch gemeinsame Konzeption und gemeinsames Unterrichten des gesamten Kurses (co-teaching)

3. Szenario (entsendende Einrichtung)

UGOE Studierende sind eingeladen zur Bewerbung auf externe BIPs, die an anderen ENLIGHT Unis gehostet werden (keine Beteiligung von UGOE Lehrenden)



interne Voraussetzungen - Universität Göttingen

Erasmus+ Vertrag zwischen (ENLIGHT)- Partner

- Multilateraler Agreement zwischen allen ENLIGHT Partnern
- pro Partner sind Plätze für Kurzzeitmobilitäten (Bachelor, Master, PhD) vereinbart

Ausrichtungsort

- Universität Göttingen ist entsendende Einrichtung
BIP muss in einem der teilnehmenden Programmländer stattfinden
- Universität Göttingen ist aufnehmende Einrichtung und Koordinator
BIP findet an der Universität Göttingen statt

Mobilität – Studium

- Universität Göttingen ist entsendende Einrichtung
regulär immatrikulierte Studierende der Universität Göttingen
- Universität Göttingen ist aufnehmende Einrichtung und Koordinator
- Immatrikulation von Incoming als Kurzzeitstudierende

Anerkennung

- Vergabe von mind. 3 ECTS-Leistungspunkte an Studierende
- Bescheinigung mittels Transcript of Records

Hinweis

- BIP-Modul kann pro Projekt (z. B. Call 2024) nur einmal gefördert werden



Vorbereitung, Durchführung, Nachbereitung

Vorbereitung

- Kontaktaufnahme mit potentiellen BIP-Partnern (ENLIGHT-Netzwerk)
 - Zielgruppe
 - Fächer
 - Zeitraum/Dauer und Ausrichtungsort
- Erste Konzeptentwicklung für Antragsstellung
- Frühzeitige Einbindung von SL sowie Anerkennungsbeauftragte

Durchführung (je nach Rolle)

- Rolle *Koordination* (Infos an mobile Lernende/Partner, *Einschreibung, Zugänge, Dokumentation, Ausstellung Certificate of Stay* sowie ToR)
- Rolle *entsendende Einrichtung* (Ausschreibung mit zentralen Kriterien, Bei Auswahl Priorisierung *Fewer Opportunities* und Erstmobilität, Nominierung, Learning Agreement, Förderung, Anerkennung)

Nachbereitung (je nach Rolle)

- Koordination: Abschlussbericht, Evaluation
- *entsendende Einrichtung*: Anerkennung, Dokumentation



Anforderung an die verschiedenen Rollen

Was ist bei in der Koordination zu bedenken:

- Modulfestlegung seitens der Lehrenden notwendig
- Studierende der teilnehmenden Fakultät wären innerhalb ihres eigenen Curriculums beteiligt
- Partner brauchen konkretes Modul, um das (Online) Learning Agreement ausfüllen zu können
- Abschlussbericht vier Wochen nach Ende des BIP

Was ist bei der Partnerrolle bzw. als entsendende Einrichtung zu bedenken:

- Klärung verantwortliche Person, die die Auswahl an der Fakultät koordiniert
- Modulare Anerkennung ist verpflichtend
- SL kann spezifische Informationen für bisher vorliegende Kurse zur Verfügung stellen



Ausschreibung und Antragsfrist

(interne) Ausschreibung Call 2024

- Veröffentlichung 20. November 2023
 - Homepage www.uni-goettingen.de/erasmusplus131
 - GI-Newsletter
 - Verteiler
 - Uni-Newsletter
- Antragsdokumente auf der [Homepage](#) > Blended Intensive Programmes > Ausschreibungen

Antragsfrist für BIP-Koordination oder Partner (als entsendende Einrichtung)

- 20. Januar 2024

Hinweis

- Durchführung im akademischen Jahr 2024/25, bevorzugt im Sommersemester 2025
- Zuwendung



Förderung *Koordination BIP*

Koordinierende Hochschule beantragt Organisationsmittel (OS)

- Für 15 – 20 mobile lernende Teilnehmende können 400,00 € p /P bewilligt werden. Es empfiehlt, sich mit mehr als 25 Personen zu planen!
- Summe zwischen 6.000,00 € - 8.000,00 €
- 60 % der Mittel € stehen nach Bewilligung der antragstellende dezentralen Einrichtung zur Verfügung
- 40 % verbleiben für Verwaltung und Organisation auf zentraler Ebene
- BIP-OS können verwendet werden für
 - ✓ Personalkosten
 - ✓ Material
 - ✓ Raumkosten
 - ✓ Kommunikation
 - ✓ Aktivitäten
 - ✓ Verpflegung (anteilig)



Förderung Blended Short Term Mobility - Studierende

Zugangs- und Auswahlkriterien für Outgoing-Studierende

- Immatrikulation (Bachelor, Master, PhD) an der UGOE zum Zeitpunkt der Bewerbung
- Sprachkenntnisse (mind. B2 Unterrichtssprache i. d. R. Englisch)
- Kurze Motivationsdarlegung (persönlich, fachlich)
- Notendurchschnitt

Verpflichtend nach Auswahl

- Registrierung und Online Nominierung via Mobilitätsportal
- Erstellung und Unterzeichnung eines (digitalen) Learning Agreements (mind. 3 ECTS)
- Upload im MoveOn Mobilitätsportal (!)

Hinweis

- Es gelten die Programmvorgaben sowie die intern festgelegten geltenden Förder- und Zahlungskriterien



Förderung Short Term Mobility – Studierende

(Stand 10/2023 – Änderungen vorbehalten)

| Mobilitätsdauer | Wieviel? ** | Mögliche top ups | |
|-----------------|--------------|--|--|
| Tag 5-14 | 70 EUR / Tag | <ul style="list-style-type: none"> Fewer opportunities*: 100 EUR einmalig | <ul style="list-style-type: none"> Nachhaltiges Reisen: 50 EUR einmalig |
| Tag 15-30 | 50 EUR / Tag | <ul style="list-style-type: none"> Fewer opportunities*: 150 EUR einmalig | |

***Fewer Opportunities**

- Studierende mit Kind/ern
- Studierende mit Beeinträchtigung(en) – physisch/psychisch
- Erstakademiker*innen
- Erwerbstätige Studierende (in Abhängigkeit von Höhe d. Einkommens, Dauer der Tätigkeit)



Förderung Erasmus+ Lehrendenmobilität

Lehrendenmobilität (STA) im Rahmen eines BIPs

- Pauschalen für Aufenthalt (Länderkategorien) und Reise (distance band)
- Zielgruppen:
 - Professor*innen
 - Lehrbeauftragte
 - Wissenschaftliche Mitarbeiter*innen (z. B. Doktorand*innen), keine Hilfskräfte!
 - für alle gilt: vertragliches Beschäftigungsverhältnis UGOE
 - Mindestaufenthaltsdauer 2 Tage (ohne Reise)
- Mindestlehrumfang 8 h bei bis zu 7 Tagen Aufenthalt

Informationen und Dokumente

www.uni-goettingen.de/erasmusplus131 > Lehrendenmobilität
> Outgoing Lehrende



Dokumente Lehrendenmobilität (STA)

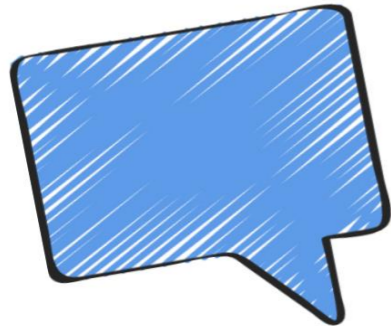
Dokumente: www.uni-goettingen.de/erasmusplus131

Vor dem Aufenthalt und vor Mittelbewilligung

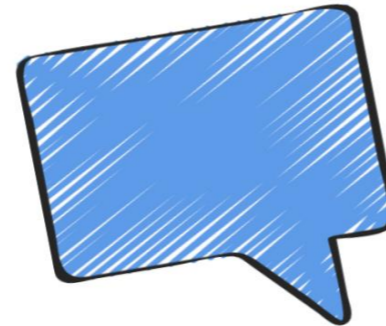
- Beantragung über BIP-Ausschreibung
- Dienstreiseantrag via Lucom
- **Teaching Agreement** mit Datum (Unterschriften: Partnereinrichtung, GI, mobile Person), kann als Scan eingereicht werden
- Checkliste
- Vor dem Aufenthalt und nach Vorlage Teaching Agreement
- Ausstellung **Grant Agreement** (Förderzusage) durch Abteilung Göttingen International
- Während des Aufenthalts: Belege aufbewahren
- Nach dem Aufenthalt
- Abgabe des **Online EU-Survey (Bericht)**, **Aufforderung erfolgt automatisiert** über das BM (Achtung „Junk-Mail Ordern ggf. prüfen“)
- **Certificate of Attendance** (Dauer des Lehraufenthaltes ohne Reisetage und Angabe Lehre in h)
- Gegenüberstellung Pauschalen / tatsächliche Ausgaben mittels DR-Abrechnung



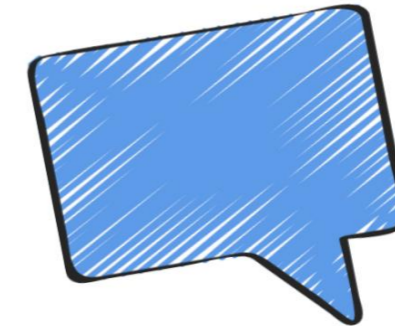
Evaluation



93% have further developed communicative competences by working in groups

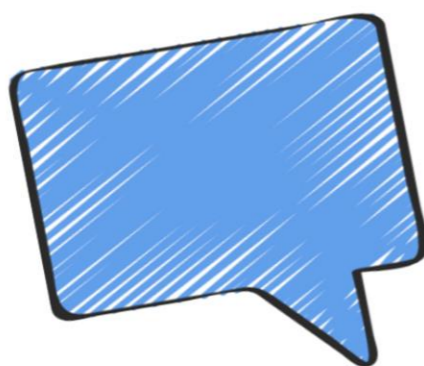


for 91% the programme provided a learning experience that would not have been possible otherwise



96% enjoyed working with peers whose disciplinary background was different during the on-site phase

“Would you recommend this programme to your fellow students?”



“Yes, definitely!”

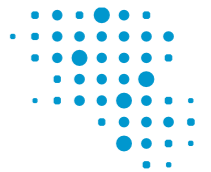
“Yes, it was amazing!”

“Definitely!”

“Yes, it has been a great experience”

“Great opportunity to work on a research-based project”

“I learned a lot from the interdisciplinary, intercultural perspectives, especially during the on-site week”



Beispiele – BIPs in Göttinger Koordination (2023/2024)



Teacher Education Plus (2024)

Meet future teachers from different countries, visit local schools and and create a project in international teams

UGOE – UT – UU



Who Owns Religion (2023)

Learn about academic perspectives on religion and the role of religion in the contemporary societal transformations

UGOE – CU – UT



Deep Learning in Forestry (2023)

learn about the use of Deep Learning methods in forestry

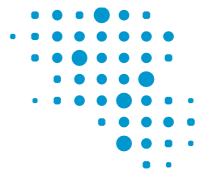
UGOE – UBx – RUG – UPV-EHU



Regional Innovation Systems for Sustainable Development (2023)

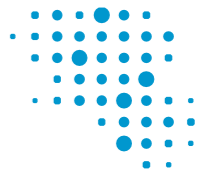
analyse the challenges regarding sustainable transition of innovation processes and their institutional framework in a regional innovation system

UGOE – UBx – RUG



Beispiel eine On-Site Week – Regional Innovation Systems for Sustainable Development

| Monday | Person | Tuesday | Person | Wednesday | Person | Thursday | Person | Friday | Person |
|-------------------|-------------------|-----------------------|------------|--------------------------------|--------------|-------------------|---|-----------------|--------|
| Welcome Breakfast | all | Digital Hub | Brunnert | Life Science Factory Göttingen | Reimer | KWS / 5GNortNet | Oswald / Schulze / KWS / agvolution / Dornieden | Pitches | all |
| Göttingen RIS Q&A | Bizer / Schneider | Q&A | Scheidgen | | | | | | |
| | | German EE Q&A | | | | | | | |
| Ext1 Q&A | Ext1 | Ext2 Q&A | Ext2 | | | | | Pitches | all |
| Guided Group Work | all | Guided Group Work | all | Persistence Q&A | Runst | Webscraping Q&A | Proeger | | |
| | | | | Guided Group Work | all | Guided Group work | all | | |
| Guided City Tour | all | Forum Wissen (Museum) | all | | | | | Pitches | all |
| | | | | | | | | Wrap-up | Bizer |
| | | | | | | | | Farewell dinner | all |
| Lecture | Practitioner | Field trip | Group work | Q&A | Social event | Break | | | |



Bestandteile einer On-Site Week

| Bestandteil BIP | Beispiel aus vergangenem BIP |
|---|---|
| Interkulturelles Lernen | Einbindung eines*einer interkulturellen Trainer*in zur Stärkung von Teambuilding und sensiblen Auseinandersetzung mit interkulturellen Themen |
| Lokale Perspektive | Besuche bei lokalen Stakeholdern, Einbindung der Perspektive lokaler Expert*innen Bsp.: <ul style="list-style-type: none"> • Besuche von Schulen (BIP Teacher Education Plus) • Besuche von lokalen Firmen (BIP Regional Innovation Systems) |
| Soziale Events & Exkursionen | Bsp.: <ul style="list-style-type: none"> • Besuch d. Friedland Museums • Escape Room • Botanischer Garten • Harz-Exkursion • Etc. |



VIELEN DANK FÜR IHRE AUFMERKSAMKEIT

KAREN DENECKE, ABT. GÖTTINGEN INTERNATIONAL
BEATRICE IMMELMANN, ABT. STUDIUM UND LEHRE
PHILIPP FREYER, ABT. STUDIUM UND LEHRE