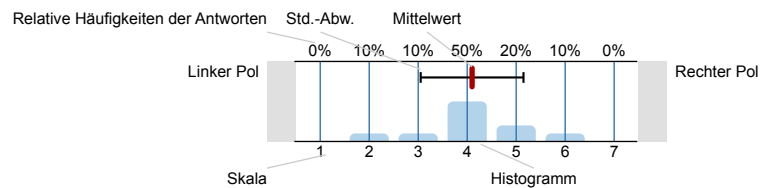


Auswertungsteil der geschlossenen Fragen

## Legende

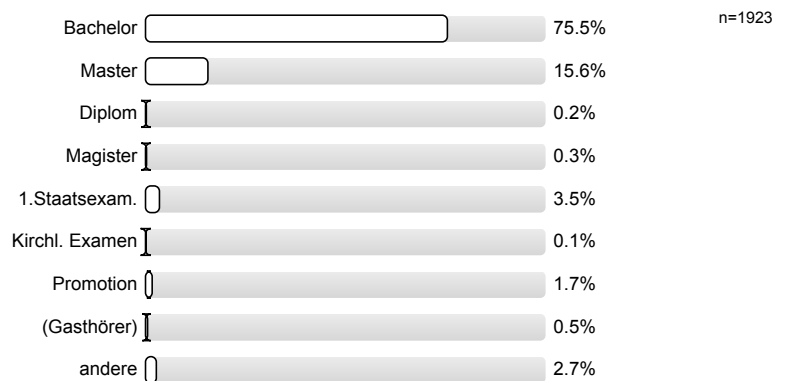
Frage-  
text



n=Anzahl  
mw=Mittelwert  
s=Std.-Abw.  
E.=Enthaltung

### 1. Fragen zu Studium und Person

1.1) Mein angestrebter Abschluss in diesem Studiengang ist



1.2) Ich studiere im (FS = Fachsemester)



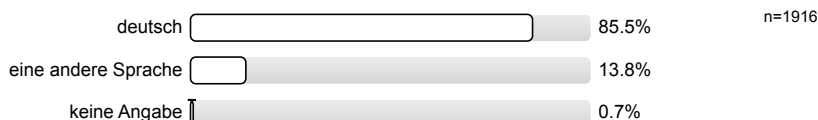
1.3) Die Lehrveranstaltung ist für mich



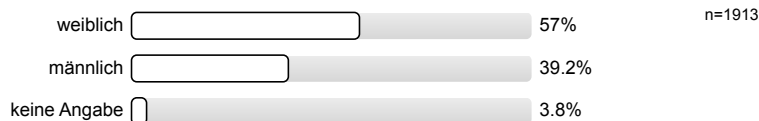
1.4) Ich habe diese Veranstaltung als Schlüsselkompetenz-Angebot gewählt.



## 1.5) Meine Muttersprache ist

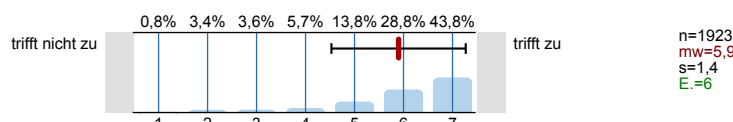


## 1.6) Mein Geschlecht ist

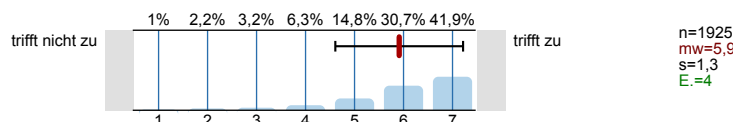


## 2. Fragen zur Lehrveranstaltung

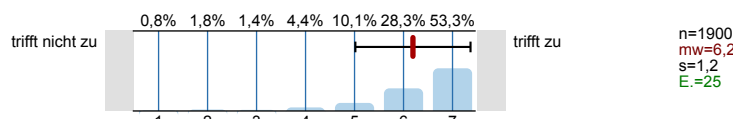
## 2.1) In dieser LV lerne ich viel.



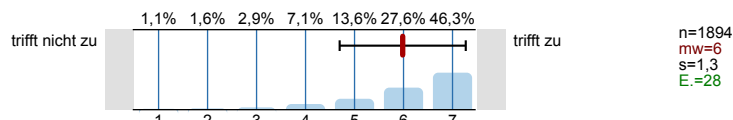
## 2.2) Die LV ist inhaltlich gut strukturiert.



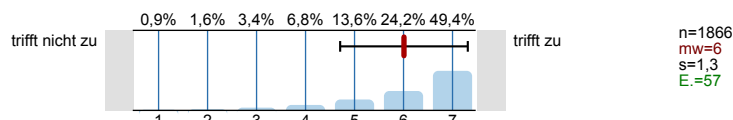
## 2.3) Die Lehrperson knüpft in den Sitzungen an das von ihr bereits vermittelte Wissen an.



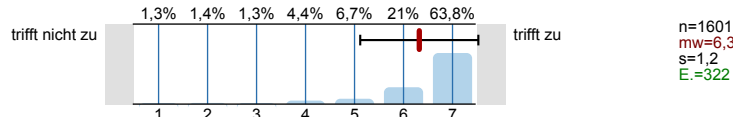
## 2.4) Die Lernziele wurden klar formuliert.



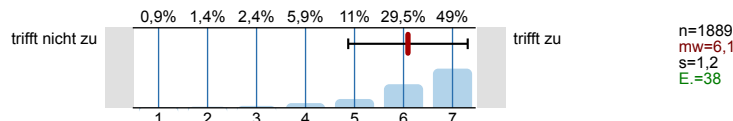
## 2.5) In einer der ersten Sitzungen wurden die Leistungsanforderungen deutlich gemacht.



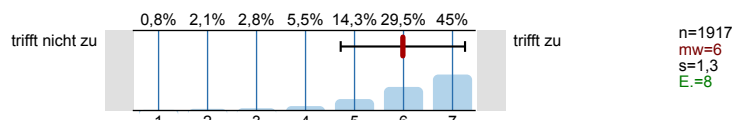
## 2.6) Die Lehrperson ist auch außerhalb der einzelnen Sitzungen gut ansprechbar.



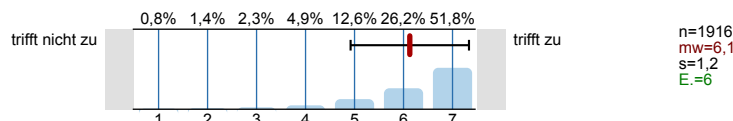
## 2.7) Die eingesetzten Präsentationsmedien tragen zum Verständnis der Lerninhalte bei.



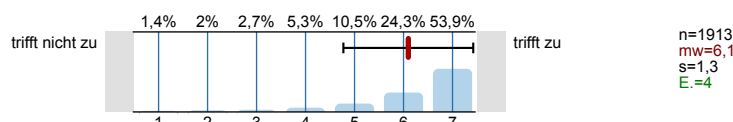
## 2.8) Die Lehr-/Lernformen der LV (z.B. Gruppen- u. Einzelübungen, mündliche u. schriftliche Kommunikation) sind hilfreich.



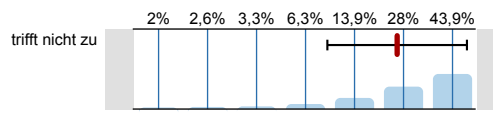
## 2.9) In der LV werden die zu erwerbenden Fähigkeiten praktisch trainiert.



## 2.10) Die Lehrperson gibt während der LV hilfreiches Feedback (Korrekturen, Verbesserungsvorschläge, Hinweise zum weiterführenden Lernen etc.).

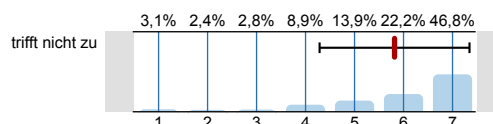


2.11) In der LV herrscht eine Atmosphäre, die mich zur aktiven Beteiligung anregt.



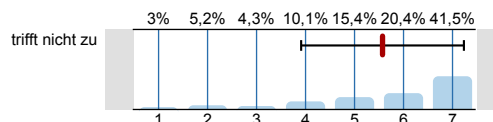
n=1906  
mw=5,9  
s=1,4  
E.=8

2.12) Die LV hat mein Interesse an der Sprache gefördert.



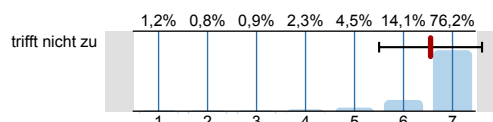
n=1886  
mw=5,8  
s=1,5  
E.=38

2.13) Die in der LV erworbenen Schlüsselkompetenzen schätze ich als nützlich für meinen späteren Beruf ein.



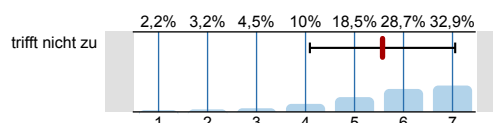
n=1794  
mw=5,6  
s=1,7  
E.=126

2.14) Die Lehrperson ist im Umgang mit den Studierenden fair.



n=1884  
mw=6,6  
s=1,1  
E.=27

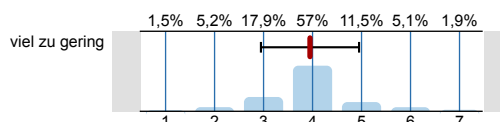
2.15) Ich bereite mich für die LV regelmäßig vor oder nach.



n=1897  
mw=5,6  
s=1,5  
E.=18

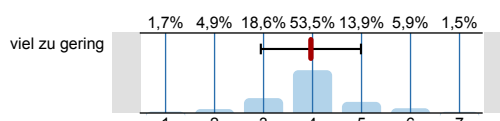
Folgende Fertigkeiten und Kompetenzen werden dem Kurs entsprechend ausreichend berücksichtigt und gefördert:

2.16) ... Grammatik



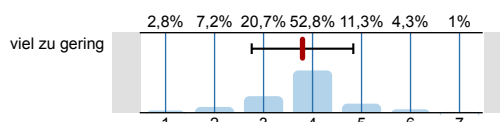
n=1918  
mw=3,9  
s=1

2.17) ... Wortschatz



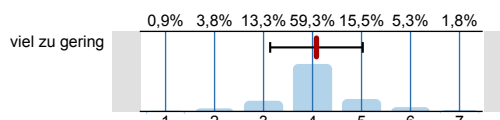
n=1916  
mw=4  
s=1

2.18) ... Aussprache



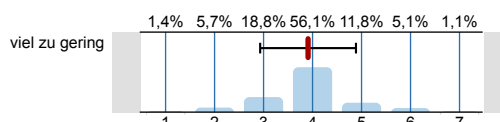
n=1917  
mw=3,8  
s=1

2.19) ... Leseverstehen



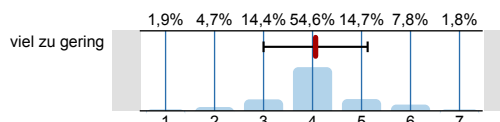
n=1913  
mw=4,1  
s=0,9

2.20) ... schriftlicher Ausdruck



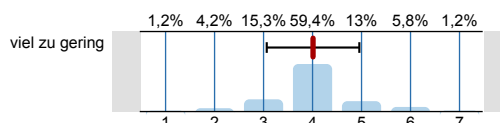
n=1914  
mw=3,9  
s=1

2.21) ... Hörverstehen



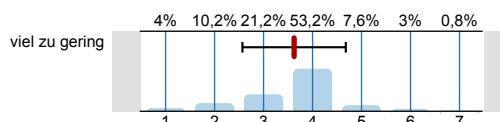
n=1916  
mw=4,1  
s=1,1

2.22) ... mündlicher Ausdruck



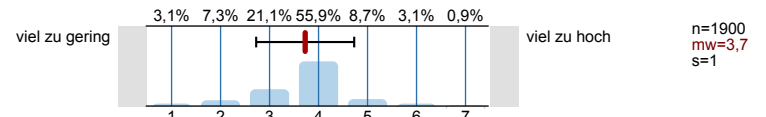
n=1910  
mw=4  
s=0,9

2.23) ... landeskundliche Aspekte

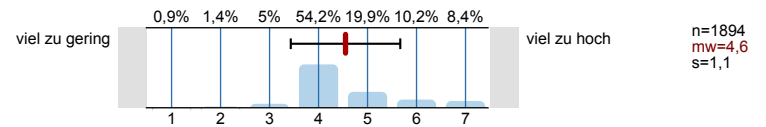


n=1905  
mw=3,6  
s=1,1

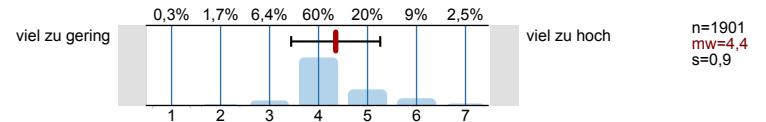
2.24) ... interkulturelle Aspekte



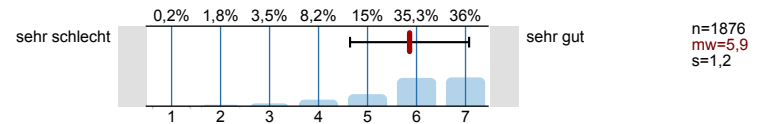
2.25) Mein Arbeitsaufwand ist gemessen an den vergebenen Credits



2.26) Das inhaltliche Niveau der LV erscheint mir

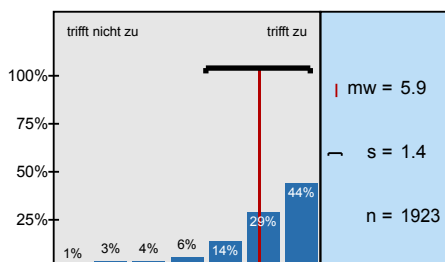


2.27) In einem Gesamturteil bewerte ich die LV als

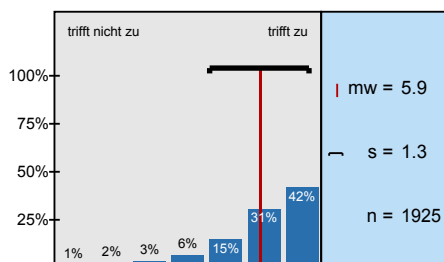


# Histogramme zu den Skalafragen

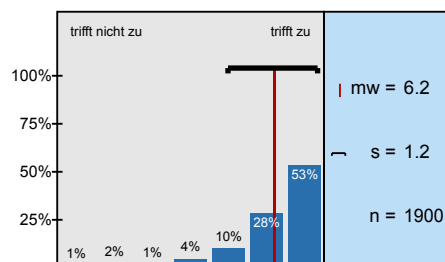
In dieser LV lerne ich viel.



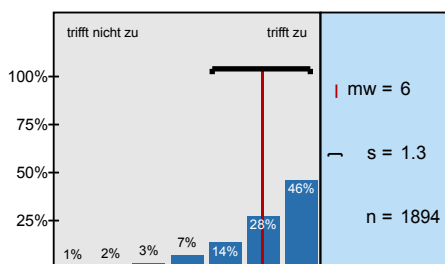
Die LV ist inhaltlich gut strukturiert.



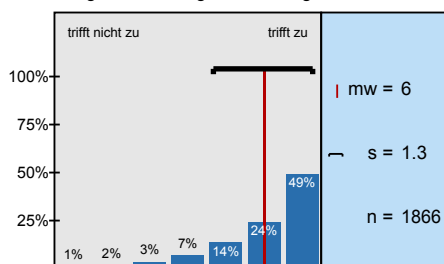
Die Lehrperson knüpft in den Sitzungen an das von ihr bereits vermittelte Wissen an.



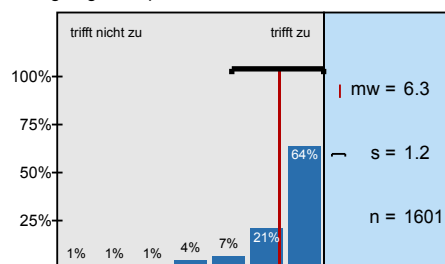
Die Lernziele wurden klar formuliert.



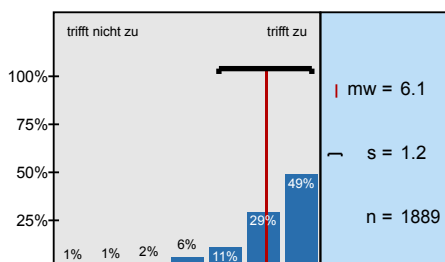
In einer der ersten Sitzungen wurden die Leistungsanforderungen deutlich gemacht.



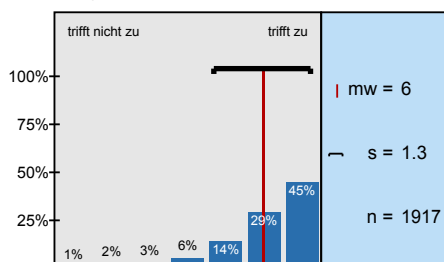
Die Lehrperson ist auch außerhalb der einzelnen Sitzungen gut ansprechbar.



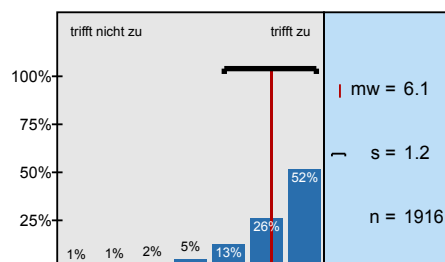
Die eingesetzten Präsentationsmedien tragen zum Verständnis der Lerninhalte bei.



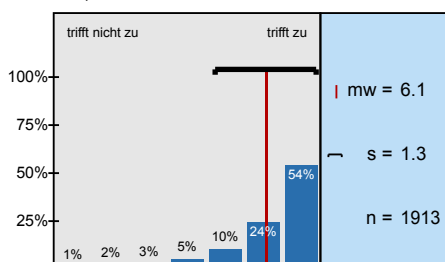
Die Lehr-/Lernformen der LV (z.B. Gruppen- u. Einzelübungen, mündliche u. schriftliche



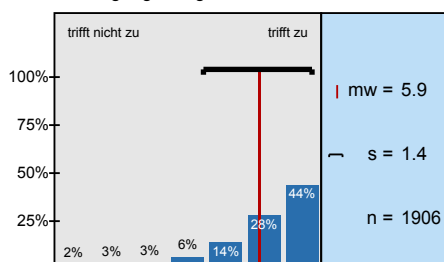
In der LV werden die zu erwerbenden Fähigkeiten praktisch trainiert.



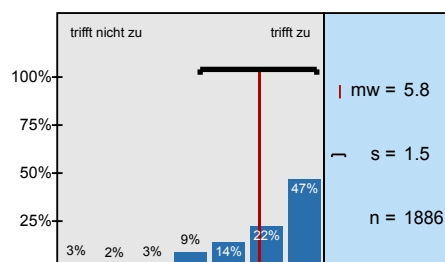
Die Lehrperson gibt während der LV hilfreiches Feedback (Korrekturen,



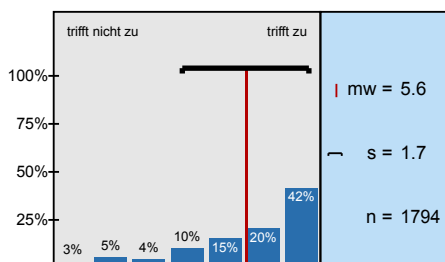
In der LV herrscht eine Atmosphäre, die mich zur aktiven Beteiligung anregt.



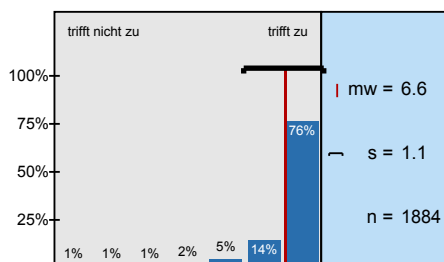
Die LV hat mein Interesse an der Sprache gefördert.



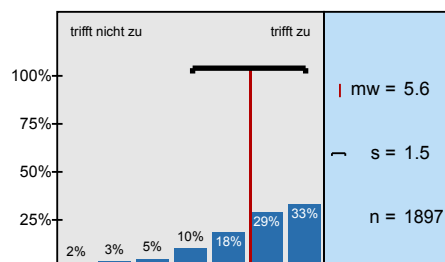
Die in der LV erworbenen Schlüsselkompetenzen schätze ich als nützlich für meinen späteren Beruf



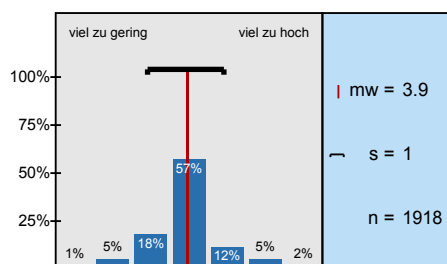
Die Lehrperson ist im Umgang mit den Studierenden fair.



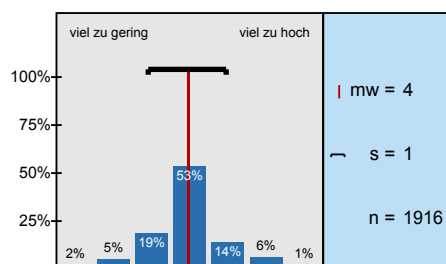
Ich bereite mich für die LV regelmäßig vor oder nach.



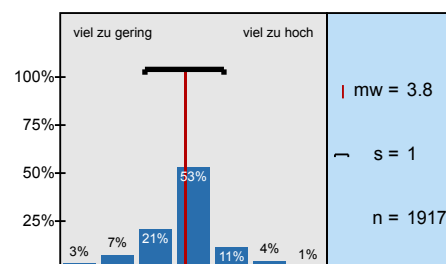
## ... Grammatik



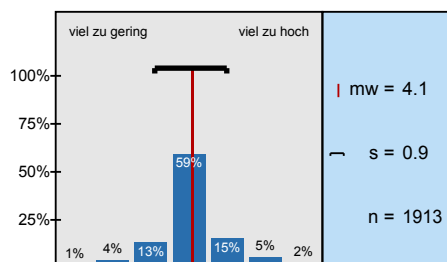
## ... Wortschatz



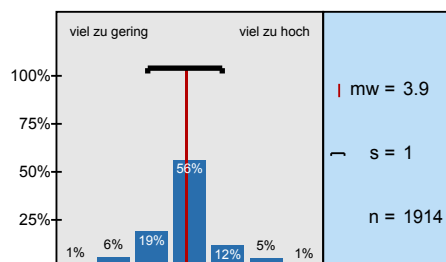
## ... Aussprache



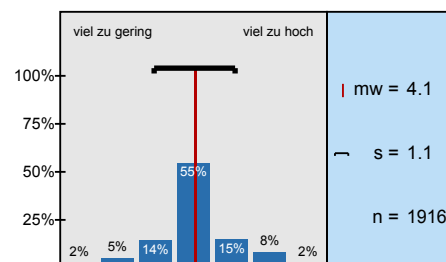
## ... Leseverstehen



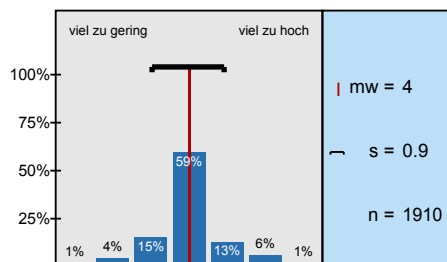
## ... schriftlicher Ausdruck



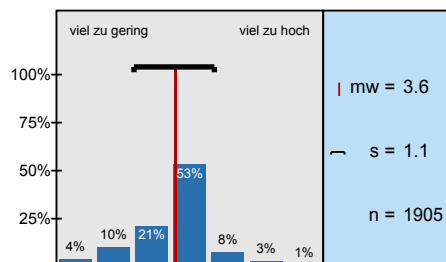
## ... Hörverstehen



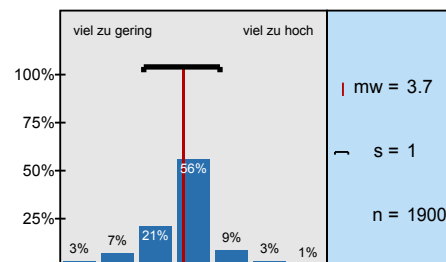
## ... mündlicher Ausdruck



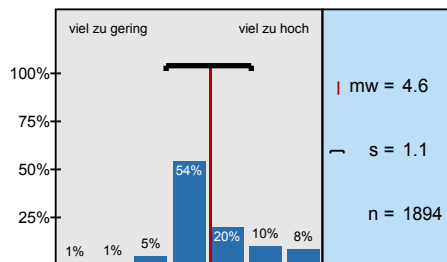
## ... landeskundliche Aspekte



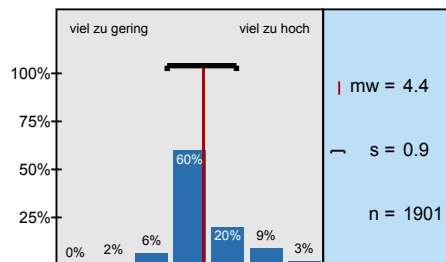
## ... interkulturelle Aspekte



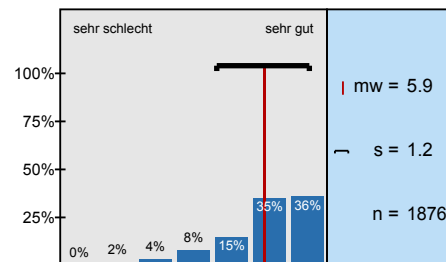
## Mein Arbeitsaufwand ist gemessen an den vergebenen Credits



## Das inhaltliche Niveau der LV erscheint mir



## In einem Gesamturteil bewerte ich die LV als

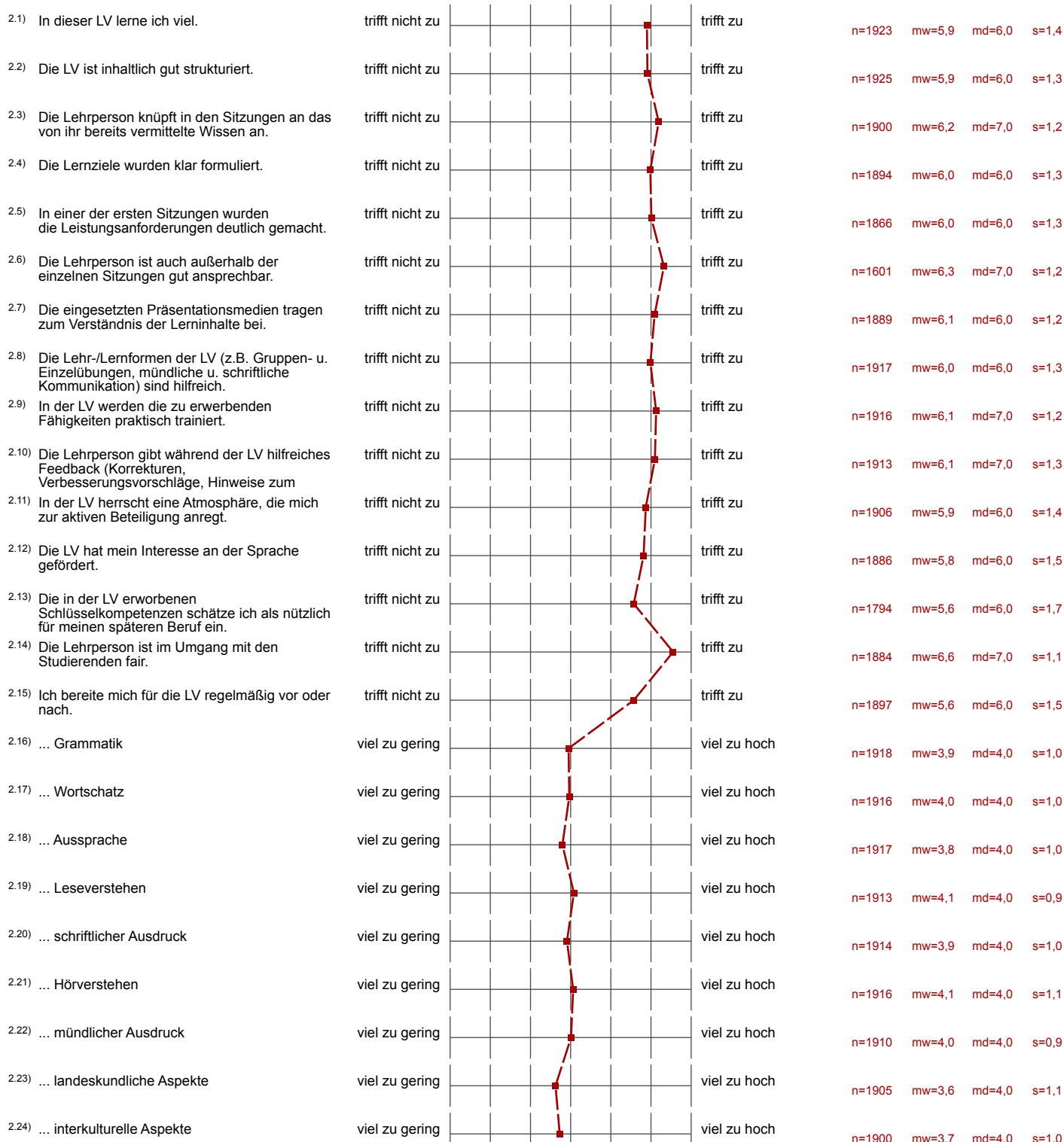


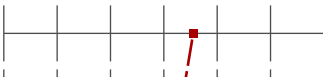


# Profillinie

Zusammenstellung: 20181\_UniGesamt\_SP\_139LV

Verwendete Werte in der Profillinie: Mittelwert

## 2. Fragen zur Lehrveranstaltung



2.25) Mein Arbeitsaufwand ist gemessen an den vergebenen Credits	viel zu gering		viel zu hoch	n=1894	mw=4,6	md=4,0	s=1,1
2.26) Das inhaltliche Niveau der LV erscheint mir	viel zu gering		viel zu hoch	n=1901	mw=4,4	md=4,0	s=0,9
2.27) In einem Gesamturteil bewerte ich die LV als	sehr schlecht		sehr gut	n=1876	mw=5,9	md=6,0	s=1,2

(\*) Hinweis: Wenn die Anzahl der Antworten auf eine Frage zu gering ist, wird für die Frage keine Auswertung angezeigt.