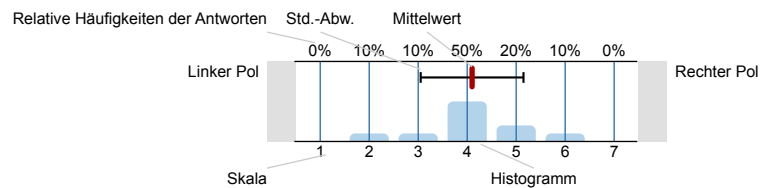


Auswertungsteil der geschlossenen Fragen

Legende

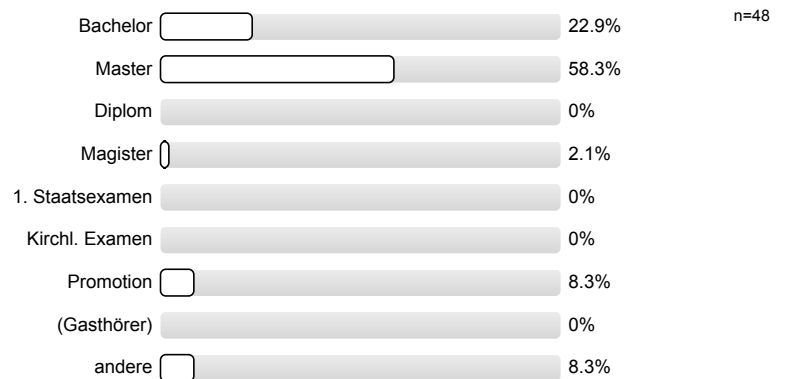
Frage-Text



n=Anzahl
mw=Mittelwert
s=Std.-Abw.
E.=Enthaltung

1. Fragen zu Studium und Person

1.1) Mein angestrebter Abschluss in diesem Studiengang ist



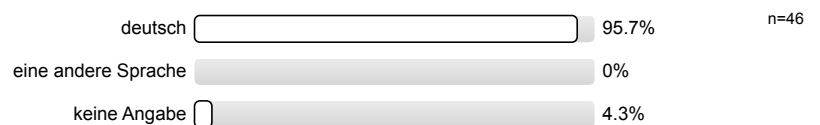
1.2) Ich studiere im (FS = Fachsemester)



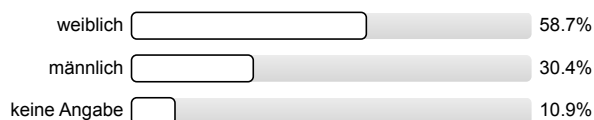
1.3) Die Lehrveranstaltung ist für mich



1.4) Meine Muttersprache ist



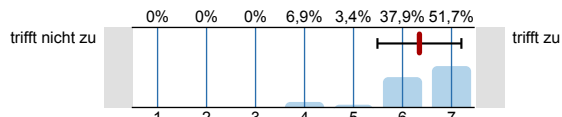
1.5) Mein Geschlecht ist



n=46

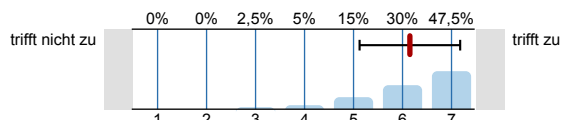
2. Fragen zur Lehrveranstaltung

2.1) Mein Interesse am Thema der Ringvorlesung ist gefördert worden.



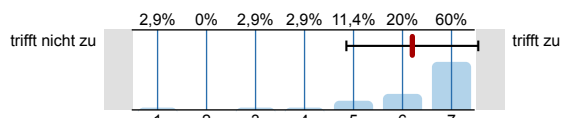
n=29
mw=6,3
s=0,9
E.=21

2.2) In dieser Ringvorlesung lerne ich viel.



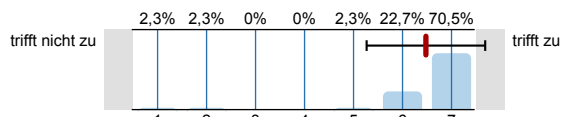
n=40
mw=6,2
s=1
E.=11

2.3) Die einzelnen Themenblöcke waren inhaltlich gut aufeinander abgestimmt.



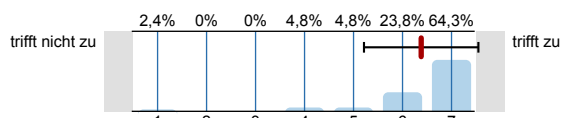
n=35
mw=6,2
s=1,3
E.=13

2.4) Die Gesamtveranstaltung hat eine klar erkennbare Konzeption ("roter Faden").



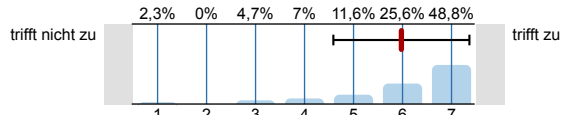
n=44
mw=6,5
s=1,2
E.=6

2.5) Die Lernziele für die Gesamtveranstaltung wurden klar formuliert.



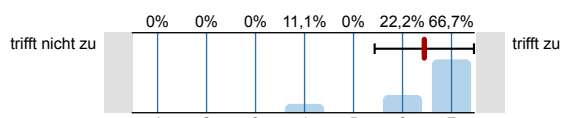
n=42
mw=6,4
s=1,2
E.=9

2.6) Die eingesetzten Lernhilfen (z.B. Skript, Angebote im StudIP, Literaturhinweise) sind für mich nützlich.



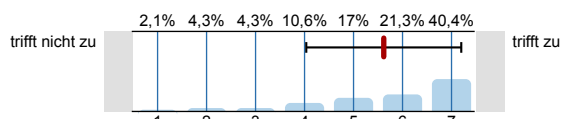
n=43
mw=6
s=1,4
E.=8

2.7) Falls die Ringvorlesung Teil eines Moduls ist: Die Ringvorlesung ist mit den anderen Veranstaltungen des Moduls inhaltlich abgestimmt.



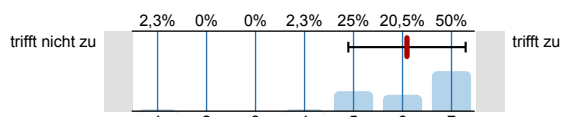
n=9
mw=6,4
s=1
E.=38

2.8) Ich bereite mich für die Vorlesung regelmäßig vor oder nach.



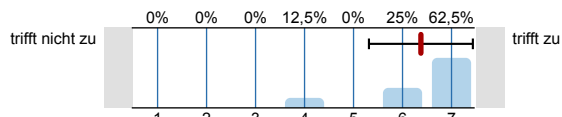
n=47
mw=5,6
s=1,6
E.=5

2.9) Die Leistungsanforderungen sind für mich während der gesamten Veranstaltung transparent.



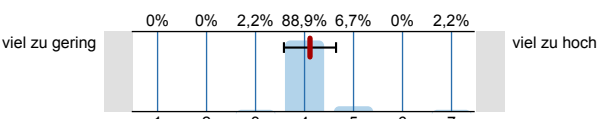
n=44
mw=6,1
s=1,2
E.=8

2.10) Den Wechsel der Lehrperson erlebe ich als Unterstützung für meinen Lernerfolg.



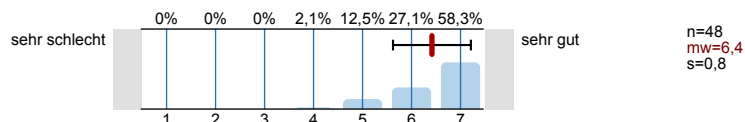
n=8
mw=6,4
s=1,1
E.=40

2.11) Mein Arbeitsaufwand ist gemessen an den vergebenen Credits



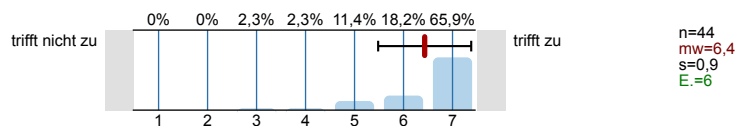
n=45
mw=4,1
s=0,5

- 2.12) In einem Gesamturteil bewerte ich diese Ringvorlesung als

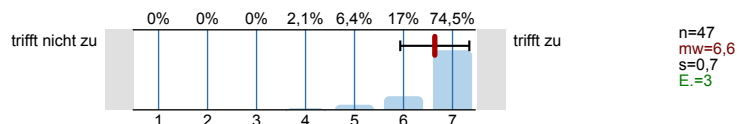


3. Möglichkeit für Fragen der Fakultät

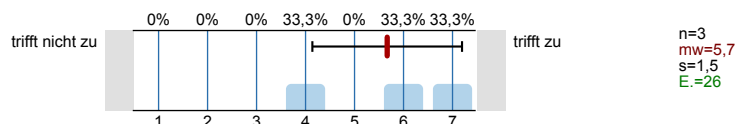
- 3.1) Die Lehrperson kann schwierige Sachverhalte gut erklären.



- 3.2) Die Lehrperson ist immer gut vorbereitet.

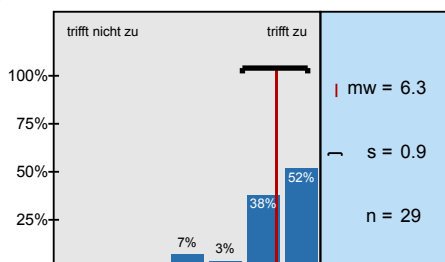


- 3.3) (Nur zu beantworten, wenn Sie ein begleitendes Tutorium besucht haben)
Das Tutorium hat mir für den Erfolg dieser Lehrveranstaltung sehr geholfen.

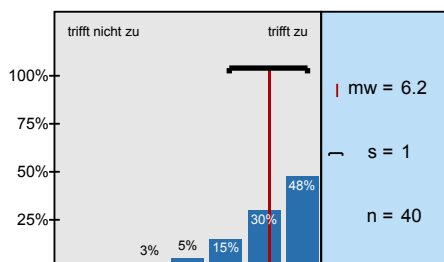


Histogramme zu den Skalafragen

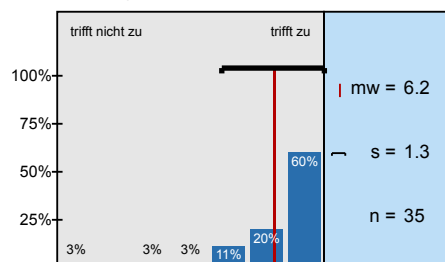
Mein Interesse am Thema der Ringvorlesung ist gefördert worden.



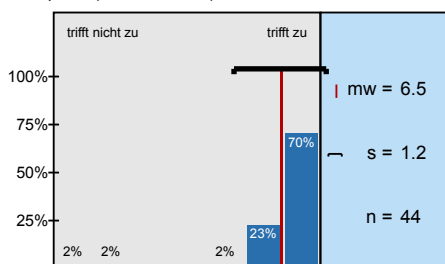
In dieser Ringvorlesung lerne ich viel.



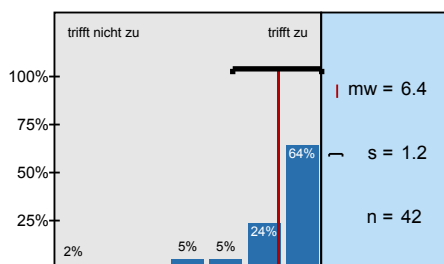
Die einzelnen Themenblöcke waren inhaltlich gut aufeinander abgestimmt.



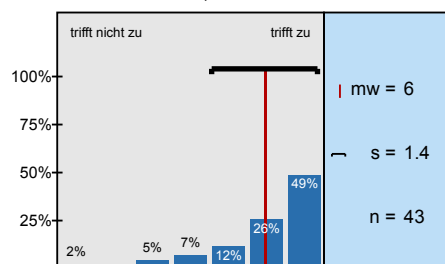
Die Gesamtveranstaltung hat eine klar erkennbare Konzeption ("roter Faden").



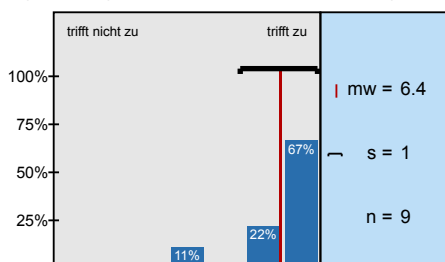
Die Lernziele für die Gesamtveranstaltung wurden klar formuliert.



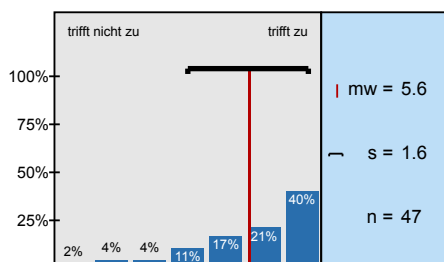
Die eingesetzten Lernhilfen (z.B. Skript, Angebote im StudIP, Literaturhinweise) sind für mich nützlich.



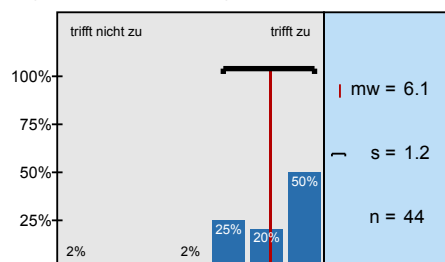
Falls die Ringvorlesung Teil eines Moduls ist: Die Ringvorlesung ist mit den anderen Veranstaltungen



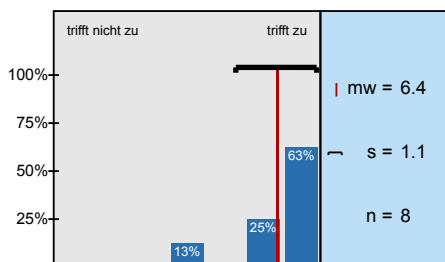
Ich bereite mich für die Vorlesung regelmäßig vor oder nach.



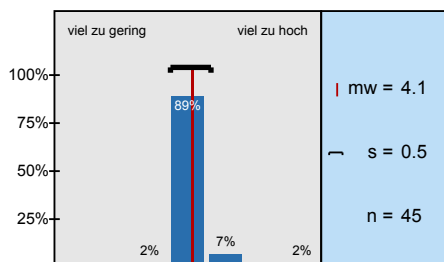
Die Leistungsanforderungen sind für mich während der gesamten Veranstaltung transparent.



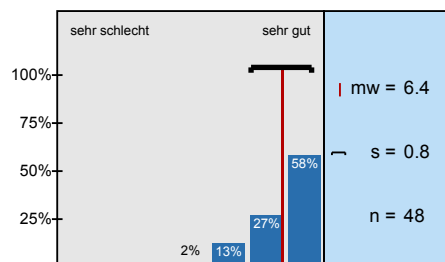
Den Wechsel der Lehrperson erlebe ich als Unterstützung für meinen Lernerfolg.



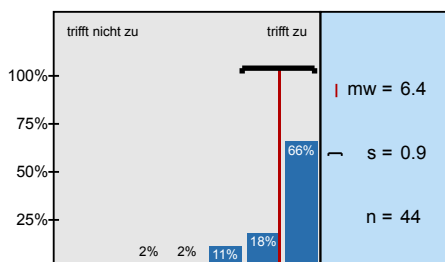
Mein Arbeitsaufwand ist gemessen an den vergebenen Credits



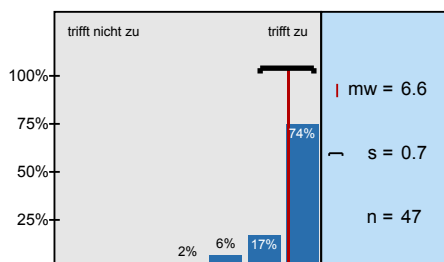
In einem Gesamturteil bewerte ich diese Ringvorlesung als



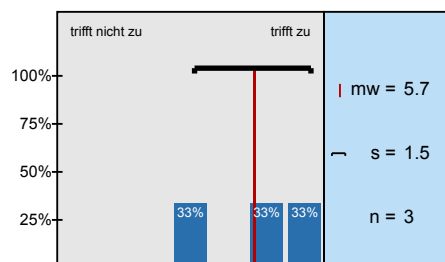
Die Lehrperson kann schwierige Sachverhalte gut erklären.



Die Lehrperson ist immer gut vorbereitet.



(Nur zu beantworten, wenn Sie ein begleitendes Tutorium besucht haben)



Profillinie

Zusammenstellung: 20171_Sowi_RV_6LV

Verwendete Werte in der Profillinie: Mittelwert

2. Fragen zur Lehrveranstaltung

2.1) Mein Interesse am Thema der Ringvorlesung ist gefördert worden.	trifft nicht zu									trifft zu	n=29	mw=6,3	md=7,0	s=0,9
2.2) In dieser Ringvorlesung lerne ich viel.	trifft nicht zu									trifft zu	n=40	mw=6,2	md=6,0	s=1,0
2.3) Die einzelnen Themenblöcke waren inhaltlich gut aufeinander abgestimmt.	trifft nicht zu									trifft zu	n=35	mw=6,2	md=7,0	s=1,3
2.4) Die Gesamtveranstaltung hat eine klar erkennbare Konzeption ("roter Faden").	trifft nicht zu									trifft zu	n=44	mw=6,5	md=7,0	s=1,2
2.5) Die Lernziele für die Gesamtveranstaltung wurden klar formuliert.	trifft nicht zu									trifft zu	n=42	mw=6,4	md=7,0	s=1,2
2.6) Die eingesetzten Lernhilfen (z.B. Skript, Angebote im StudIP, Literaturhinweise) sind für mich nützlich.	trifft nicht zu									trifft zu	n=43	mw=6,0	md=6,0	s=1,4
2.7) Falls die Ringvorlesung Teil eines Moduls ist: Die Ringvorlesung ist mit den anderen Veranstaltungen des Moduls inhaltlich	trifft nicht zu									trifft zu	n=9	mw=6,4	md=7,0	s=1,0
2.8) Ich bereite mich für die Vorlesung regelmäßig vor oder nach.	trifft nicht zu									trifft zu	n=47	mw=5,6	md=6,0	s=1,6
2.9) Die Leistungsanforderungen sind für mich während der gesamten Veranstaltung transparent.	trifft nicht zu									trifft zu	n=44	mw=6,1	md=6,5	s=1,2
2.10) Den Wechsel der Lehrperson erlebe ich als Unterstützung für meinen Lernerfolg.	trifft nicht zu									trifft zu	n=8	mw=6,4	md=7,0	s=1,1
2.11) Mein Arbeitsaufwand ist gemessen an den vergebenen Credits	viel zu gering									viel zu hoch	n=45	mw=4,1	md=4,0	s=0,5
2.12) In einem Gesamturteil bewerte ich diese Ringvorlesung als	sehr schlecht									sehr gut	n=48	mw=6,4	md=7,0	s=0,8

3. Möglichkeit für Fragen der Fakultät

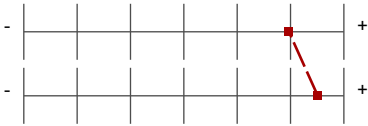
3.1) Die Lehrperson kann schwierige Sachverhalte gut erklären.	trifft nicht zu									trifft zu	n=44	mw=6,4	md=7,0	s=0,9
3.2) Die Lehrperson ist immer gut vorbereitet.	trifft nicht zu									trifft zu	n=47	mw=6,6	md=7,0	s=0,7
3.3) (Nur zu beantworten, wenn Sie ein begleitendes Tutorium besucht haben) Das Tutorium hat mir für den Erfolg dieser	trifft nicht zu									trifft zu	n=3	mw=5,7	md=6,0	s=1,5

(*) Hinweis: Wenn die Anzahl der Antworten auf eine Frage zu gering ist, wird für die Frage keine Auswertung angezeigt.

Profillinie für Indikatoren

Zusammenstellung: 20171_Sowi_RV_6LV

2. Fragen zur Lehrveranstaltung



mw=6,0 s=1,1

3. Möglichkeit für Fragen der Fakultät



mw=6,5 s=1,1