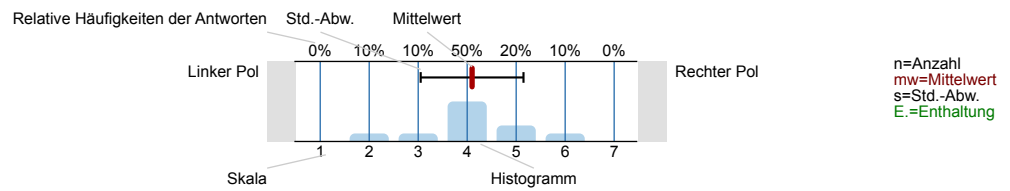


Auswertungsteil der geschlossenen Fragen

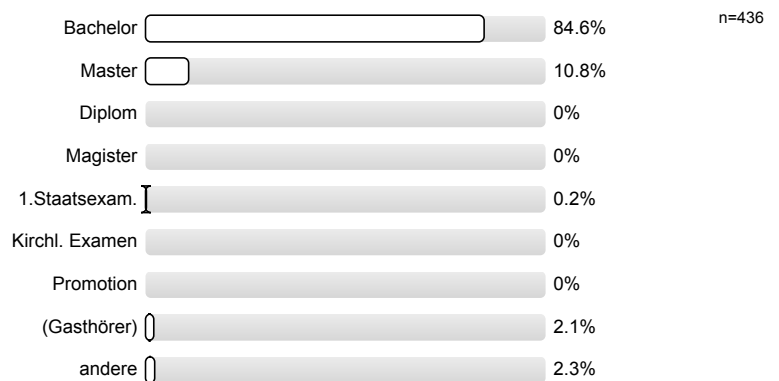
Legende

Fragestext

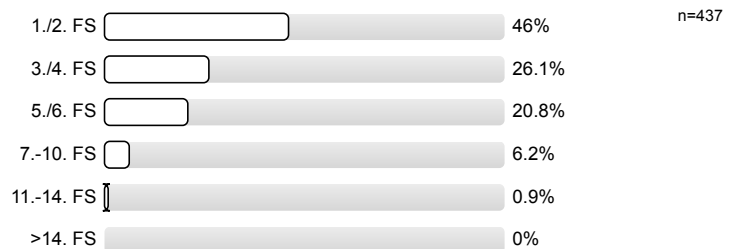


1. Fragen zu Studium und Person

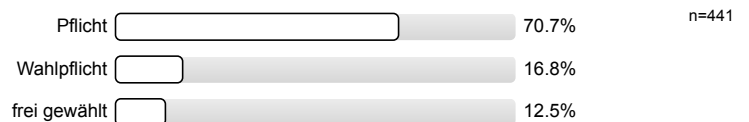
1.1) Mein angestrebter Abschluss in diesem Studiengang ist



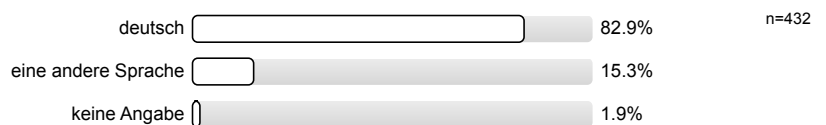
1.2) Ich studiere im (FS = Fachsemester)



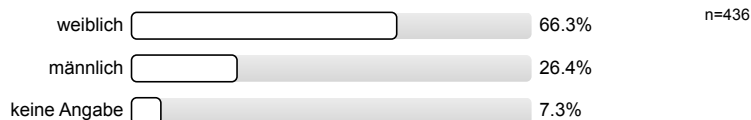
1.3) Die Lehrveranstaltung ist für mich



1.4) Meine Muttersprache ist

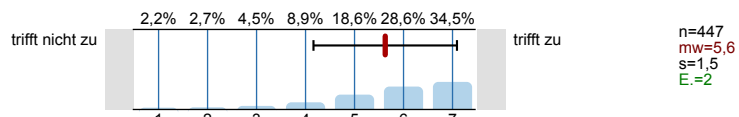


1.5) Mein Geschlecht ist

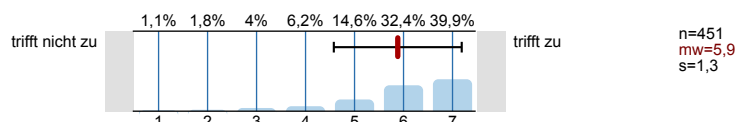


2. Fragen zur Lehrveranstaltung

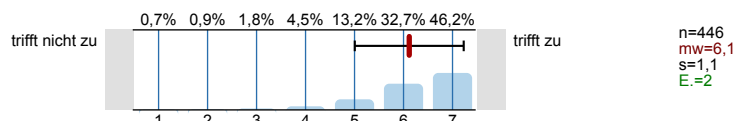
2.1) Die Vorlesung hat mein Interesse an dem Thema gefördert.



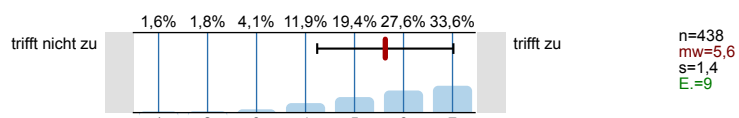
2.2) In dieser Vorlesung lerne ich viel.



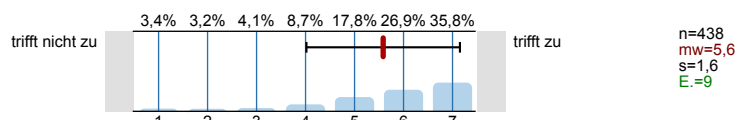
2.3) Die Vorlesung ist inhaltlich gut strukturiert.



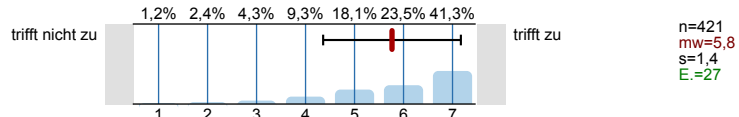
2.4) Die Lernziele wurden klar formuliert.



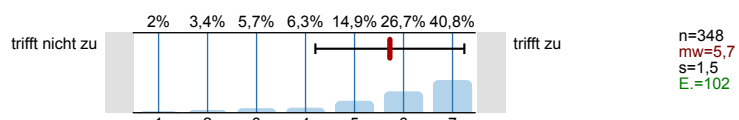
2.5) Die eingesetzten Lernhilfen (z.B. Skript, Angebote in StudIP, Literatur, Medien) sind für mich nützlich.



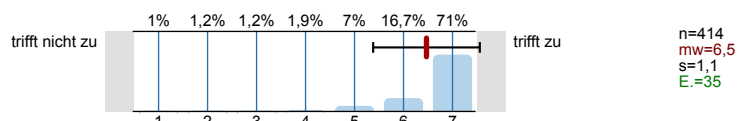
2.6) An einem der ersten Vorlesungstermine wurden die Leistungsanforderungen deutlich gemacht.



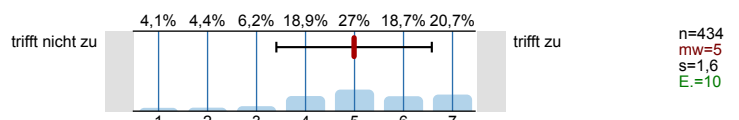
2.7) Die Vorlesung ist mit den anderen Veranstaltungen des Moduls inhaltlich abgestimmt.



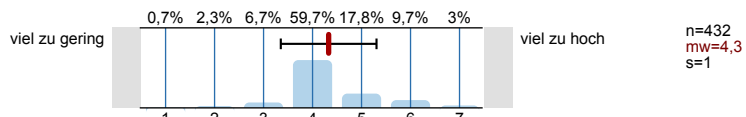
2.8) Die Lehrperson ist im Umgang mit den Studierenden fair.



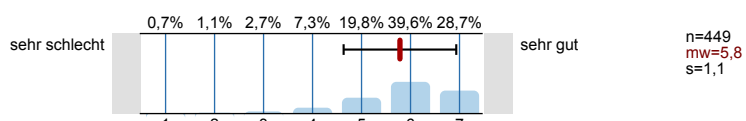
2.9) Ich bereite mich für die Vorlesung regelmäßig vor oder nach.



2.10) Mein Arbeitsaufwand ist gemessen an den vergebenen Credits

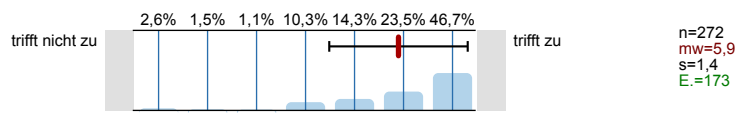


2.11) In einem Gesamturteil bewerte ich diese Vorlesung als

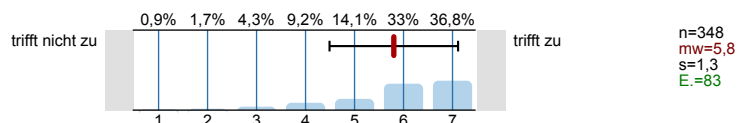


3. Möglichkeit für Fragen der Fakultät

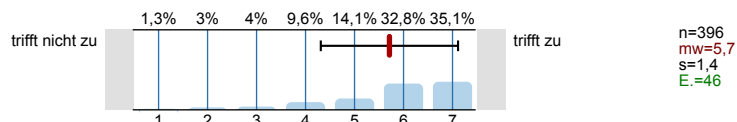
- 3.1) Ich fühle mich im Rahmen von Sprechstunden/ E-Mails/ Telefonaten angemessen betreut.



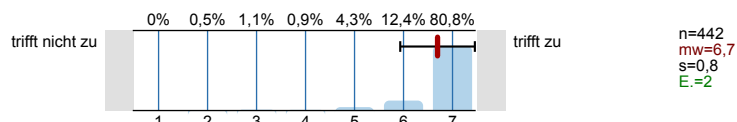
- 3.2) Bei Einführungsvorlesungen: Das Niveau der LV ist dem Studienabschnitt angemessen.



- 3.3) Die Lehrperson setzt der LV angemessene didaktische Methoden ein.

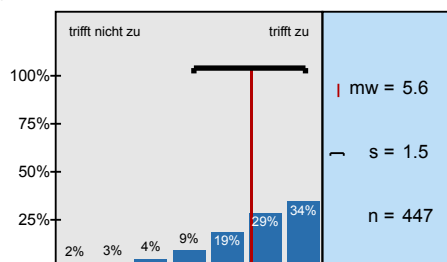


- 3.4) Die LV findet regelmäßig und pünktlich statt.

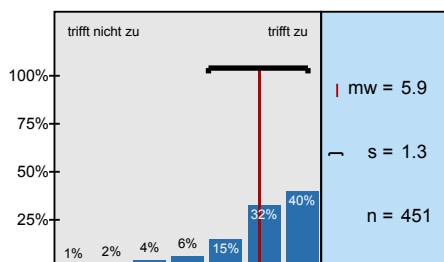


Histogramme zu den Skalafragen

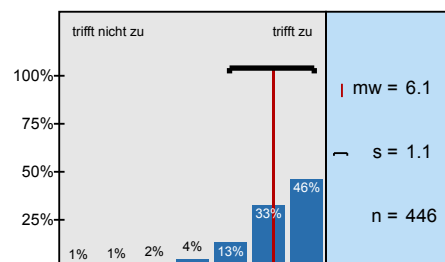
Die Vorlesung hat mein Interesse an dem Thema gefördert.



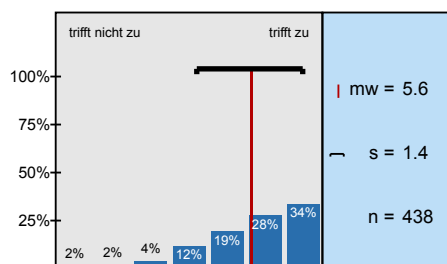
In dieser Vorlesung lerne ich viel.



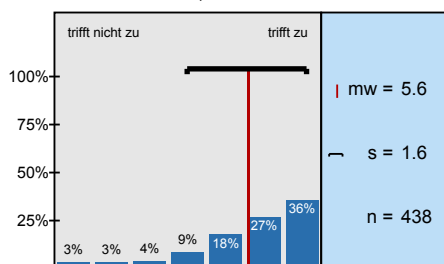
Die Vorlesung ist inhaltlich gut strukturiert.



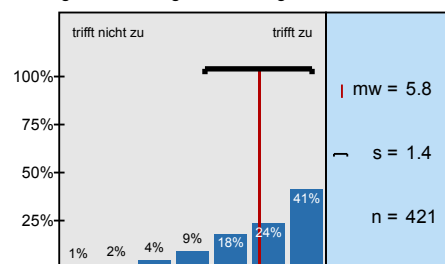
Die Lernziele wurden klar formuliert.



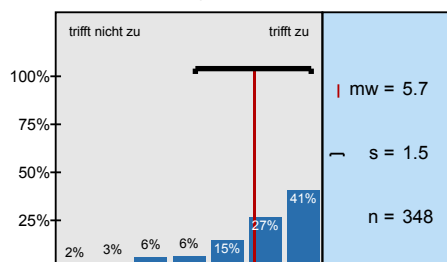
Die eingesetzten Lernhilfen (z.B. Skript, Angebote in StudIP, Literatur, Medien) sind für mich nützlich.



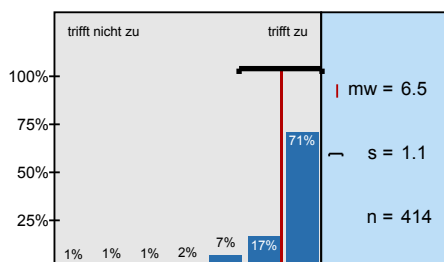
An einem der ersten Vorlesungstermine wurden die Leistungsanforderungen deutlich gemacht.



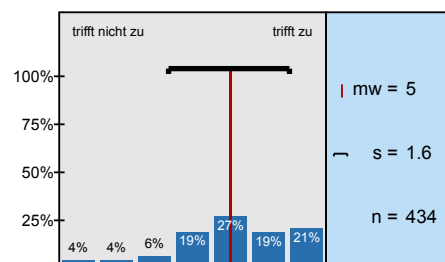
Die Vorlesung ist mit den anderen Veranstaltungen des Moduls inhaltlich abgestimmt.



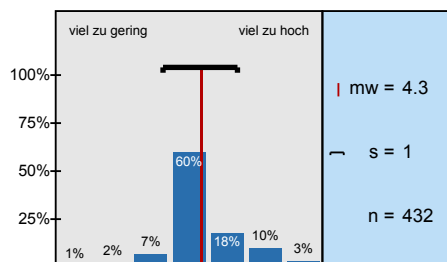
Die Lehrperson ist im Umgang mit den Studierenden fair.



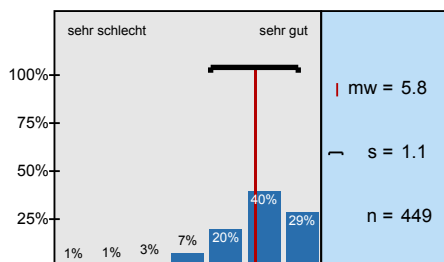
Ich bereite mich für die Vorlesung regelmäßig vor oder nach.



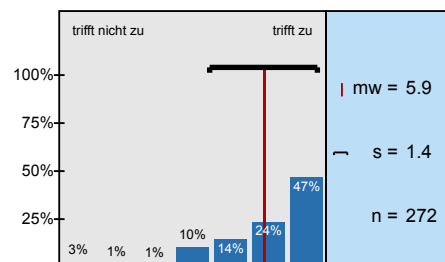
Mein Arbeitsaufwand ist gemessen an den vergebenen Credits



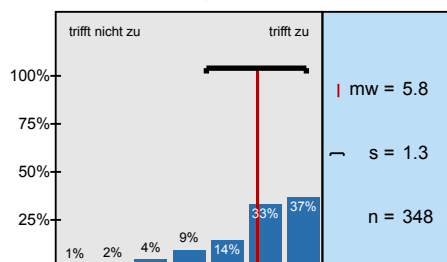
In einem Gesamturteil bewerte ich diese Vorlesung als



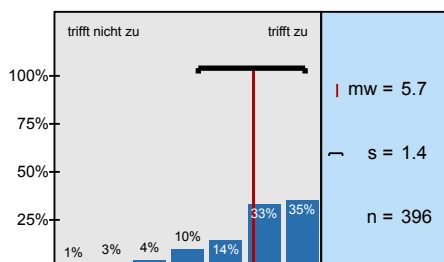
Ich fühle mich im Rahmen von Sprechstunden/ E-Mails/ Telefonaten angemessen betreut.



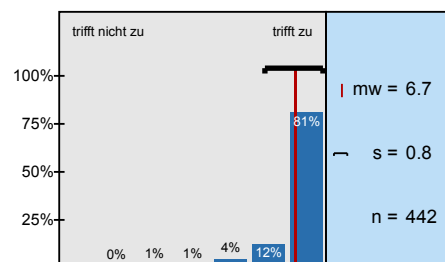
Bei Einführungsvorlesungen: Das Niveau der LV ist dem Studienabschnitt angemessen.



Die Lehrperson setzt der LV angemessene didaktische Methoden ein.



Die LV findet regelmäßig und pünktlich statt.



Profillinie

Zusammenstellung: 20181_Philosophie_VL_19LV

Verwendete Werte in der Profillinie: Mittelwert

2. Fragen zur Lehrveranstaltung

2.1) Die Vorlesung hat mein Interesse an dem Thema gefördert.	trifft nicht zu								trifft zu	n=447	mw=5,6	md=6,0	s=1,5
2.2) In dieser Vorlesung lerne ich viel.	trifft nicht zu								trifft zu	n=451	mw=5,9	md=6,0	s=1,3
2.3) Die Vorlesung ist inhaltlich gut strukturiert.	trifft nicht zu								trifft zu	n=446	mw=6,1	md=6,0	s=1,1
2.4) Die Lernziele wurden klar formuliert.	trifft nicht zu								trifft zu	n=438	mw=5,6	md=6,0	s=1,4
2.5) Die eingesetzten Lernhilfen (z.B. Skript, Angebote in StudIP, Literatur, Medien) sind für mich nützlich.	trifft nicht zu								trifft zu	n=438	mw=5,6	md=6,0	s=1,6
2.6) An einem der ersten Vorlesungstermine wurden die Leistungsanforderungen deutlich gemacht.	trifft nicht zu								trifft zu	n=421	mw=5,8	md=6,0	s=1,4
2.7) Die Vorlesung ist mit den anderen Veranstaltungen des Moduls inhaltlich abgestimmt.	trifft nicht zu								trifft zu	n=348	mw=5,7	md=6,0	s=1,5
2.8) Die Lehrperson ist im Umgang mit den Studierenden fair.	trifft nicht zu								trifft zu	n=414	mw=6,5	md=7,0	s=1,1
2.9) Ich bereite mich für die Vorlesung regelmäßig vor oder nach.	trifft nicht zu								trifft zu	n=434	mw=5,0	md=5,0	s=1,6
2.10) Mein Arbeitsaufwand ist gemessen an den vergebenen Credits	viel zu gering								viel zu hoch	n=432	mw=4,3	md=4,0	s=1,0
2.11) In einem Gesamturteil bewerte ich diese Vorlesung als	sehr schlecht								sehr gut	n=449	mw=5,8	md=6,0	s=1,1

3. Möglichkeit für Fragen der Fakultät

3.1) Ich fühle mich im Rahmen von Sprechstunden/ E-Mails/ Telefonaten angemessen betreut.	trifft nicht zu								trifft zu	n=272	mw=5,9	md=6,0	s=1,4
3.2) Bei Einführungsvorlesungen: Das Niveau der LV ist dem Studienabschnitt angemessen.	trifft nicht zu								trifft zu	n=348	mw=5,8	md=6,0	s=1,3
3.3) Die Lehrperson setzt der LV angemessene didaktische Methoden ein.	trifft nicht zu								trifft zu	n=396	mw=5,7	md=6,0	s=1,4
3.4) Die LV findet regelmäßig und pünktlich statt.	trifft nicht zu								trifft zu	n=442	mw=6,7	md=7,0	s=0,8

(*) Hinweis: Wenn die Anzahl der Antworten auf eine Frage zu gering ist, wird für die Frage keine Auswertung angezeigt.